

B U L L E T I N

pro pozorování Slunce

za rok 2007

Číslo 49

Vydává sluneční sekce ve spolupráci
s hvězdárnou Františka Pešty v Sezimově Ústí

V roce 2007 pozorovalo sluneční fotosféru 64 pozorovatelů z 27 stanic (z toho v ČR – 10, SR – 16 a v Polsku 1). Přestala pozorovat hvězdárna v SK - Rožňava. Bylo napozorováno, jak metodou vizuálně či projekcí celkem **5159** zákresů sluneční fotosféry. Kresby sluneční fotosféry byly pořízeny v 363 dnech, tj. 99,7% celkového počtu 365 dnů. Na pozorovací den připadá 13,3 zákresů. Kresby chybí za dny: leden 23 a prosinec 11. V tomto roce se s pozorováním k magické třístovce dostaly pozorovatelé Litovel (297) a Hurbanovo (292). Více jak 200 pozorování zaznamenali na 15 stanicích, více jak 100 pozorování provedlo 8 stanic a do 100 pozorování provedlo 4 stanice i těm patří velké uznání. Podle počtu pozorování se umístili Litovel (297), SÚH Hurbanovo (292), Prievidza AK (280), Humenné (278), Žilina (277), Rimavská Sobota (272), Krosno (258), Žiar nad Hronom (257), Nitra (249), AsÚ Ondřejov (245), Polička (238), Kysucké Nové Město (234), Prešov (229), Nitra hv(205), Kladno (201), Kunžak (196), Sezimovo Ústí (175), Prostějov (158) .

V letošním roce se udal děj na který jsme dlouho čekali a to že v magnetosféře Slunce došlo k přepólování magnetické orientace. Dne 14.12.2007 se ve vysokých heliografických šířkách + 30° objevila obrácená polarita nového 24. slunečního cyklu bez aktivity slunečních skvrn, a to přestože v nižších heliografických šířkách dobíhá starý 23. sluneční cyklus. Tato část období mezi starým a novým cyklem až to zániku starého cyklu může trvat 2 – 3 roky.

Letos dál probíhá 11. rok od minima 23. slunečního cyklu z roku 1996 a 7. let od maxima sluneční aktivity. I letošním roce 2007 došlo k dalšímu poklesu sluneční činnosti o 10,6. Největší sluneční aktivitu v roce měl měsíc leden s 25, květen s 16,8 a červen s 16,5 oproti nejnižší aktivitu měl měsíc listopad s 1,1, říjen s 1,5 a září s 7,4. Největší denní hodnota byla naměřena dne 7.6 s hodnotou 57. V této souvislosti je třeba zmínit sluneční aktivitu bez skvrn, které se ukázala během roku ve 194 případech, v měsíci říjnu bylo zaznamenáno 13 dnů po sobě jdoucích byla rovna nule.

Obracíme se na všechny hvězdárny, astronomické kroužky a jednotlivé pozorovatele – amatéry, kteří se zabývají sledováním sluneční činnosti, aby pravidelně, nejpozději do 10. dne následujícího měsíce zasílali protokoly o výsledcích pozorování a to i negativní, na následující adresy:

Hvězdárna Františka Pešty

Ke Hvězdárně 667

391 02 Sezimovo Ústí,

nebo na email slunce@hvezdarna-fp.cz

Použit lze rovněž webovou stránku <http://slunce.astro.cz>

Vysvětlivky k pozorovacím protokolům:

Seřazeno dle čísla pozorovací stanice:

1.	SK – Baňská Bystrice	hvezdáreň	Durčany, Očenáš, Harman, Zimnikovolová, Gerbos, Zimnikoval
2.	ČR – Borovany	souk. hvě	Vaclík
3.	SK – Hlohovec	hvezdáreň	Karlovský
4.	SK – Humenné	hvezdáreň	Gojdiš, Ondruš, Maturkanič
5.	SK – Hurbanovo	hvezdáreň	Pastorek, Hodalová, Čalfa, Dorotovič
6.	ČR – Kladno	souk. hvě	Neliba
7.	ČR – Kunžak	souk. hvě	Schmied
8.	SK – Kysucké Nové Mesto	hvezdáreň	Masiar, Vlčková
9.	SK – Michalovce	hvezdáreň	Komárek, Kramáreková
10.	SK – Nitra	souk. hve	Oravec
12.	ČR – Ondřejov	hvězdárna	Zloch, Vaněk
18.	SK – Prešov	hvezdáreň	Ivan, Kolivoška, Humeňanský, Janoušková, Tomčík
19.	ČR – Prostějov	hvězdárna	Černo housová
20.	SK – Rimavská Sobota	hvezdáreň	Rapavý, Posa, Rapavá, Kerekešová
23.	ČR – Sezimovo Ústí	hvězdárna	Feik, Soldát
26.	SK – Žiar nad Hronom	hvezdáreň	Váňa
27.	SK – Žilina	hvezdáreň	Pogányová, Šiser, Znášik
28.	ČR – Litovel	souk. hvě	Konečný
31.	POL – Krosno	souk. hvě	Zagrodnik
34.	ČR – Praha – Petřín	hvězdárna	Prosecký, Sainerová, Stimová, Fremunt, Bajer, Schneiderová, Hykl, Šustr, Fremunt, Blažek, Novák, Šípová
39.	SK – Partizánské	hvezdáreň	Horňák, Korinek, Komárek, Kramáreková
42.	SK – Tatranská Lomnica	hvezdáreň	Bendlík
46.	ČR – Polička	souk. hvě	Ehrenberger
48.	ČR – Brno	souk. hvě	Číhal
49.	SK – Prievdza	astro. kr.	
145.	SK – Nitra	hvezdáreň	Poliak
146.	SK – Košice	astro. kr.	Kaňuk

NIC – pozorovací stanice tento měsíc nepozorovala

Pozorovací protokol za měsíc Leden – January

	0 1	0 2	0 3	0 4	0 5	0 6	0 7	0 8	0 9	1 0	1 2	1 8	1 9	2 0	2 3	2 6	2 7	2 8	3 1	3 4
1	nic					39														34
2				37				41			49	38	27	36			39	37		
3				35	39				37	38				38					35	
4				38		36							39							
5					52								28	54	56					
6					47									34						23
7					46				23						46				22	
8			24		49		25	41		23	44	51	38	48		45	40	33	34	
9				40	45		23							43						
10			35		36		24	40		36	48		37	35	38			34	33	34
11					33			35		34	40	44		35	34		31	33	33	33
12				13	34	22		35	34	22	37	34	22	35		17		11	22	
13					35					0				24					0	
14				18	14		0				26		18		29	13	30	0		28
15		14	20	20	18		0	23	16	0	21	23	20	13	27	20	19	0	14	
16				16	18		0	14	12	0	28	20	13	17	19	19	16	0	0	
17				13	15			17			21			16	18	15				
18					14								13							
19				25								42	15	35	13		23	0	22	
20					30															
21					17					13	27				16					
22				15				20				19						0	13	
23																				
24														25		13				
25					13	11		0		0	20		0	12	11	13	0			
26		11		11	11	11	0		11	12	11	11	11	11			11	0		
27				12	11	11				11		11		12	12				11	
28				12	12					11				14						
29				27	30					25	34	29	36	26		35		24		
30										25	44			38		37				
31				30	33		23			25		34		27		38				
	3 9	4 2	4 6	4 8	4 9	145	146													
1				15																
2			38		29															
3		24																		
4					26															
5																				
6				22																
7				22																
8		38	62		38															
9		25																		
10		34	39		42	36														
11	39	33			26	35														
12					14	22	35													
13			24			24														
14			27	0	15															
15	19	13	19		31	26	17													
16	0		18		28	14	13													
17			19																	
18					14															
19																				
20							27													
21			15	14	24															
22																				
23																				
24					0	14														
25			22			12														
26		11	23			11														
27			11	11		11														
28				11																
29	38				34	28														
30						31														
31		25			30		33													

Pozorovací protokol za měsíc Únor - February

	0 1	0 2	0 3	0 4	0 5	0 6	0 7	0 8	0 9	1 0	1 2	1 8	1 9	2 0	2 3	2 6	2 7	2 8	3 1	3 4
1	Nic			28	35	27		38		30	47			36	35	36	26	31		
2			39	33	37			42		29		34		40		38	47	30		
3					31					26				31		32		24	23	
4				27	24	25	22			23	36		25	25	36	27		25	23	
5		23	23	24	24	23	22	25	24	24	30	23	22	23	23	27	23	24	23	
6		11																22	22	
7					22	22					23		23	22		28		23		
8				11	11					11	11		11				11			
9				13	11	11	11	11		11	11		11	11	11	11		11		
10				0	22	0	0			0	22				11		11	11	11	
11				0	0	0	0	0			12				11	0	0		0	
12					0	0		0		0	0		0	0		0	0	0	0	
13				0		0		0			0		0				0	0		
14					0	0	0	0	0	0	0	0		0	12	0	0	0	0	
15								0										0	0	
16				12	11			0		0				11		11	11			
17				13	11	11	0	11		11	23	11	11	11	24	11	12	11	11	12
18					11	12	0	14		11	14		11		12		12	11	11	11
19																11				
20				25	23		0								17			11		
21								14	14		25	17		20		29	15	11		
22				34	11		0	11		0	37				23		26	0	11	
23		12			11	22	0			12	11	23			11	11		0		
24				12															11	
25						11	11				11						23			11
26						11					22									
27					25					11			12			22			11	
28						11						12			14					
	3 9	4 2	4 6	4 8	4 9	145	146													
1						35														
2	40	34			36	32	35													
3			37	24	27															
4			28	24	26															
5	27	23	23		25	23	25													
6					22															
7			34																	
8			11		11	11														
9			11		11	11														
10			11		0	11														
11				0		0														
12	0	0			0	0														
13			0																	
14	0	0	0		0	0														
15																				
16	0				11	0														
17			12	11	13	11														
18			11	11	13	11														
19					12															
20			30																	
21		15	18		29															
22			30		25															
23	12				23	11	11													
24																				
25			11		14															
26																				
27			28		14															
28			12																	

Pozorovací protokol za měsíc Březen - March

	0 1	0 2	0 3	0 4	0 5	0 6	0 7	0 8	0 9	1 0	1 2	1 8	1 9	2 0	2 3	2 6	2 7	2 8	3 1	3 4
1	Nic			11								11							11	
2		11		11				12		11	11		11		23		12	11	11	
3				12	11	11		11		11	12					11	12	11	11	
4		12			12		0	12		11	12	12		13		11	13	12		
5				28	27		0	26	26	0	29	28	12	25		13	14	11	11	
6				23	24		0	25	11	0	25	23	23	25	11	12	26	0	0	
7			0	0	0		0	0	0	0	14	0		0		0	12	0	0	0
8				0					0			0		0				0	0	
9											0								0	
10					0					0	13		0			0	12	0		
11				13	13	0	0	16		0	14		16	13	14	0	13	0	12	
12			11	13	13	0	0	12	11	0	15	11	15	12	12	11	11	0	11	
13			11	0	0	0	0	0	0	0	14	0	0	0	0	0	0	0	0	0
14			0	0	0	0		0	0	0	0	0	0	0		0	0	0	0	0
15			0		0	0	0	0		0	0	0	0	0	0	0	0	0		
16				0	0	0	0	0	0	0	0	0		0	0	0	0	0		
17				0	0			0			0		0		0	0	0	0		
18				0	0			0		0		0				0	0	0	0	0
19								0											0	
20				0								0								0
21				0				0												
22				0	0				0	0		0	0	0	0	0	0		0	
23		12																		
24				0	0	0							0							
25		14		0	0	0	0	11	0	0	11	0	0		0	0	11	0	0	0
26			16	15	15	13	0	15	14	13	21	17	13	16	14	14	14	12	13	
27			11	14	13	11	0	16	11	0	14	13	0	11	11	13	12	0	0	12
28				11	0	0	0	23	0	0	23	0	0	11	0	0	11	0	0	12
29				11	12				11		15	12		12		11	13		11	
30		0		11	11	12	0	11	0	0	12	11	0	11	11	0	11	0	11	
31				0	0	0	0		0	0	0			11		0	12	0	0	0
	3 9	4 2	4 6	4 8	4 9	145	146													
1					14		11													
2			23		12	11														
3			11	11																
4			12	11	15	23														
5		29	26		31	24	27													
6			22		26		23													
7			0		12	0	0													
8							11													
9			0																	
10			0		0	0														
11			14	0	15	24														
12	21		12	0	12	11														
13	0		0		0	0	0													
14	0		0	0	0	0	0													
15	0		0		0	0	0													
16	0		0		0	0	0													
17																				
18				0	0	0														
19																				
20																				
21																				
22	0		0		0	0	0													
23																				
24					0															
25			14	0	0	0	15													
26	17	14	15		19	14														
27	12	11	13		15	0	11													
28			24		11	11														
29		12			13	12	12													
30		0	12		13	11	11													
31			12	0	12	0	0													

Pozorovací protokol za měsíc Duben - April

	0 1	0 2	0 3	0 4	0 5	0 6	0 7	0 8	0 9	1 0	1 2	1 8	1 9	2 0	2 3	2 6	2 7	2 8	3 1	3 4
1	Nic			0	0	16	0	0		0	31	0	0	13	27	0	14	0	0	13
2		0		0	0	11	0	0	0	0	14	0	0	13	0	0	0	0	0	
3		0	11	0	0	0	0	0	0	0	0	0	0	11	11	0	0	0	0	
4				0	0					0	0			0	0	0	0	0	0	0
5			0	0	0	0	0	0		0	0	0		0	0	0	0	0	0	0
6		0		11	0	0	0	0		0	0	0		0			0	0		
7				0	0	0		0		0	0		0	0		0	0	0	0	
8				0	0	0	0	0		0	0	0		0	0	0	0	0	0	
9				0	0	0	0	0		0	0	0		0		0	0	0		0
10				0	0	0	0	0		0	0	0		0		0	0	0		
11			0	0	0	0	0		0	0	0	0	0	0	0	0	0	0	0	0
12		0	0	0	0	0	0	0	0	0	0	0	14	0	0	0	0	0	0	0
13		0	11	0	0	0	0	0	0	0	0	0		0	0	0	0	0	0	
14				0	0	0	0	0		0	11	0		0	11	0	0	0	0	0
15				0	0	11	0	0		0	0	0		0	0	0	0	0	0	0
16		0	0	0	0	0	0	0	0	0	11	0	0	0	0	0	0	0	0	
17		0		0	11	0	0	12	0	0	16	12	11	11		11	14	0	0	0
18				0	0		0	0							0		0	0		0
19			0	0	0	0	0	0	0	0	0	0	0	0	0	0	0	0	0	
20			0	0	0	0	0	0	0	0	0	0	0	0	0	0	0	0	0	0
21				0	0	0	0	0		0	0	0	0	0	0	0	0	0	0	0
22				0	0	0	0	0			0	0	0	0	0	0	0	0	0	0
23		0	0	0	0	0	0	0	0	0	0	0	0	0	11	0	0	0	0	0
24					0	0	0	0	0	0		0	0	0			0	0	0	0
25			12	11	12		0	11			15		11	13		12	0	0	11	
26		12	14	22	19	15	11	16	15	13	19	14	16	17		15	19	13	12	11
27		14	15	22	15	16	13	13	20	14	20	15	18	17	18	18	22	14	12	
28		22	21	16	19	18	13			16	46	22	27	30	34	19	23	17	12	
29			42	17	32	18	13			15	31		19		36	31	42	13	27	
30		31	37	33	32	17	16	34	38	25	42	35	34	34	37	32	36	15	24	31
	3 9	4 2	4 6	4 8	4 9	145	146													
1			13	0	12	12														
2			11		12	0														
3		0	12		12	0	0													
4			0		12	0														
5		0	0		0	0	0													
6			0		0	0														
7			0	0	0	0														
8			0	0	0	0														
9			0	0	0	0														
10			0		0	0														
11		0	0	0	0	0														
12		0	0	0	0	0														
13		0	0	0	0	0	0													
14			0	0	0	0	0													
15			0	0	0	0														
16		0	0		0	0	0													
17		0	0		0	0	0													
18			0	0	0		0													
19		0	0		0	0														
20		0			0	0														
21			0	0	0	0														
22			0	0	0	0														
23		0	0	0	0	0														
24			13	0	0															
25			12		14	0														
26	26		19	18	18	14														
27	29		17	17	22	17	14													
28	43		23	23	18	20														
29			35	19	19	34														
30			34	18	35	31	32													

Pozorovací protokol za měsíc Květen - May

	0 1	0 2	0 3	0 4	0 5	0 6	0 7	0 8	0 9	1 0	1 2	1 8	1 9	2 0	2 3	2 6	2 7	2 8	3 1	3 4
1				16	35	30	13			13	48	26	29	34	40	39	31	12	23	25
2		29	32	31	34	30	16	31		15	43	31	36	37		38	35	13	25	
3	20	16		18	19	14	14	21			45	17	16	20	21	29	22	14	14	
4		14		16	18			16		14	35	16		18	17	18	21	14	13	
5					17					12							19	11		
6				24	15					12				11						11
7	11	12	12	12	13		0	15	12	12	12	12		12	11	13	12		11	
8				12	12					0	17	13		11		12	0	0	0	
9				19				25	18			17	14	20	15		21	0	14	
10				21	18		0	20		14	21	18	19	19	30	17	20	18	14	
11	26		20	22	22		0	24		15	33	22		28		19	22	26	17	
12	25			16	20	16	0			0	36	18	22	28	28	17	27	16	13	
13	20		19	18	17	19	0			12	21	19	16	20	16	15	24	14	13	
14			16	27	31		0	28	27	11	47	27	33	30	29	25	30	15	14	
15	22			30	37			32	41	12	35	31		29		40	30	14	15	
16	24			36	34			30	36	18	56	28	24	26	44	25	30	31	18	34
17	33			36	26		0	35	22	18	46	29	34	36		35	33	28		
18	47		45		38	21	0	34		19	51		45	54	36	55	54	32		
19	23			47	26	20	0			17	44	22	40	45	43	42	40	19	18	17
20	16			22	24	18	11			14	35	13	24	28	25	34	30	18	13	18
21	15	12		21	19	16	0	20	19	12	27	19	19	20	16	18	22	14	14	
22		12	13	14	13		0	12	13		24	12	13	14	14	15	14	14	11	
23				23	23		0	11	11			22	13	24	22	19	11	0	11	
24	0		0	0	0	11	0	11	0	0	24	0	0	0	0	0	0	0	0	0
25	0	0		0	0	0	0	0	0	0	0	0	0	13	0	0	0	0	0	0
26	0			0	0	0	0	0		0	0	0	0	17		0	0	0	0	0
27				0	0	0	0	0		0	0				0	0	0	0	0	0
28	0	0		0	0	0	0	0	0	0	0	0	0	11	0	0	0	0	0	0
29				11	11	11	0	11		11	11	11	11	11		11	11	0	11	11
30					11			11	11	11				11		0	11	0	11	
31			0	11	0	12		12		0	11	0	0	11		0	12	0		0
	3 9	4 2	4 6	4 8	4 9	145	146													
1			39	17	38	29	33													
2	45	29	32		39	29	32													
3		18	40	16	20		18													
4		17	16		21	14														
5																				
6																				
7		12	12		14		12													
8			11	0	0	11														
9		16	17		17		19													
10	27	16	21		25															
11	34	21	18	0	26		34													
12	24		26	16	20	19														
13			21	15	35	17														
14	34	28	31	28	41	28	38													
15	38	33			33	26	36													
16	56	45	26		27		50													
17	58	41	23		30	24	39													
18	62	41	39	26	29															
19	53	24	38	24	29		46													
20			26	28	24	15														
21			19		22	15	24													
22			14		18	13	16													
23	11		23		15	11	12													
24			0		0	0	0													
25			0	0	0	0														
26			0	0	0	0	0													
27			0	0	0	0														
28			0		0	0														
29			12		0	11	12													
30			11		0		12													
31			0		0	0	12													

Pozorovací protokol za měsíc Červen - June

	0 1	0 2	0 3	0 4	0 5	0 6	0 7	0 8	0 9	1 0	1 2	1 8	1 9	2 0	2 3	2 6	2 7	2 8	3 1	3 4
1	11	26	25	37	25	26	0	40	25	23	44		0	39	44	28	24	0		38
2					36		0						13	46		34	30	36	29	
3					23												45		34	
4			47	43	47	27	0	44	25	19		46	29	59	55	47	59	31	24	
5			54	55	54	41	16	71	43	20	57	48		68		50	76	43	40	52
6	65		52	53	55		13	55		15		55	53	61	56	47	61	46	36	51
7	73		59	59	58	46	16	76	49	15	79	65	57	77	73	40	66	56	40	
8	59	16	40	51	50	30	14	53	52	13	74	55	53	61	46	40	58	35	33	34
9	72	16		16	22	18	13			12	38	17	19	23	23	23	32	16	15	18
10	27			14	13	17	13			12	19		12	14	13	26	12	14	12	12
11				12	12		12	12	12	12	15	12	12	13		25	12	13	12	
12			11	12	12		0	12	12	11	14	12	12	12		12	12	12	12	12
13				11	11		0	11	11	11	12	11	11	11	11	11	11	11	11	11
14				0	0		0	0	0	0	0	0		0		0	0	0	0	0
15				0	0	0	0	0	0		0	0	0	0	0	0	0	0	0	0
16				0	0	0	0	0		0	0			0	0	0	0	0	0	0
17				0	0	0	0	0		0	0	0		0		0	0	0	0	0
18		0		0	0	0	0	0	0	0	0	11	0		0	0	0	0	0	0
19	0	0	0	0	0	0	0	0	0	0	0	0	0	0	0	0	0	0	0	0
20	0			0	0	0	0	0	0	0	0	0	0	0	0	0	0	0	0	0
21	0			0	0	0	0	0	0	0	0	0	0		0	0	0	0	0	
22	0		0	0	0	0	0	0	0	0	0	0	0		0	0	0	0	0	0
23	0			0	0	0	0	0		0	0		0	0	0	0	0	0	0	
24				0	0	0	0	0		0	0	0	0	0	0	0	0	0	0	0
25		0	11	0	11		0	0		0	11	0	11	0		12	11	0	11	
26	12			15	14		0	11	11		12	11	11	11	12	14	11	11	11	
27				15	13		11	11	12	13	15	12	12	12	13	12	11	11	11	
28				14	12	14	11	14	12	13	13	14		13	28	12	13	11	11	16
29	31		23	26	23	27	11	31	13	14	33	24	26	14	28	23	24	26	24	
30				28	26	25	11	30		24	32	23		14	34	25	31	22	23	26
	3 9	4 2	4 6	4 8	4 9	145	146													
1		25	27		28	23	43													
2				27	25															
3					32															
4	51		54	27	50	28	72													
5	66	56	44		61	45	65													
6		54	50		54		77													
7		64	59		70		66													
8	75	48	52	16	43		55													
9			23	14	27		23													
10			13	12	24															
11	37		12		27		13													
12	13		12		26															
13	13		11		14		11													
14			0		0															
15			0		0		0													
16			0	0	0															
17			0	0	0															
18			0		0	0	0													
19		0	0		0	0	0													
20		0	0		0	0														
21			0		0	0	0													
22		0	0		0	0	0													
23			0	0	0	0														
24			0	0	0	0														
25			11	11	0	11														
26			11	11	12															
27			12		16	12														
28			13		16	13														
29		12	27		17	24	27													
30			29	25	16	24														

Pozorovací protokol za měsíc Červenec - July

	0 1	0 2	0 3	0 4	0 5	0 6	0 7	0 8	0 9	1 0	1 2	1 8	1 9	2 0	2 3	2 6	2 7	2 8	3 1	3 4
1		nic		17	25	26	11			14	35	25		30	27	25	27	14	14	27
2			16	13	15	12	11	22	17	12		16		19		14	15	12	13	
3			13	14	12	11	11	20	12	12	15	14		12	12	12	12	13	12	12
4				12		11			12		12	14		13				11		13
5				13	12	22				12	12		12	13		12	12	11	12	12
6				12	12	11			12		13	14		12	12		13	11		12
7	12			12	11	22	0			0	12	13		11	11	11	12	11	11	11
8			15	13		15	0			14	16	13		19	16	13	13	12	13	16
9				21	20	19		22		15		20	23	21		18	20	11	13	
10				24		23						23		24				24	15	
11			22	20	23	26	13	27	24	18	33	26	21	24	23	22	29		27	28
12				23	23	24		25	19	18		21	20	22	33	22	26	17	26	16
13			41	44	33	35	16	41	38	30	35	39	35	45	40	33	46	33	40	31
14				36	37	41	16	45		31	50	37	35	46	40	36	47	33	41	32
15				37	35	39	15	37		18	41	34	37	39	31	34	41	38	42	35
16			28	30	32	29	17	33		15	33	29	28	33	19	32	44	29	36	
17			16	16	20	17	17	22		14	22	14	15	16		28	15	16	23	
18			13	16	17	13	14	16		11	15	13	13	13	14	15	13	11	12	
19			11	11	12	12	0	12		11	12	11	11	12		11	11	11	11	
20			0	12	0	0	0	0		0	0	0	0	0	0	0	0	0	0	
21				0	0	0	0	0		0	0	0		0		0	0	0	0	
22				0	0	0	0	0		0		0		0		0	0	0	0	
23				0	0	0	0	0	0	0	0	0	0	0		0	0	0	0	
24				0	0	0	0	0	0	0	0	0	0	0		0	0	0	0	
25				0	0	0		0				0		0		0	0	0	0	
26				0	0	0	0	0	0	0	0	0	0	0		0	0	0	0	
27				0	0	0	0	0		0	0	0	0	0		0	0	0	0	
28				14	12		0	0		12	13	12	12	13			13	12	12	
29				13	12			0		11	14	11		18		11	12	12	12	
30					11	13	0	0			14				14	11	13	0	0	
31				0	0		0	0	0	0	0	12		0		0	0	0	0	
	3 9	4 2	4 6	4 8	4 9	145	146													
1			26	25	17	27														
2	21	12	15		15	13														
3			12		15	12														
4			13																	
5			13	12	13															
6			13	12	13															
7				11	0															
8				13	14															
9		22			20															
10																				
11		20			17															
12		21			15															
13		35					70													
14				33																
15			34	34																
16	29	15	32	14	40	38	37													
17		13	14		28	27														
18		13	13		27	11	19													
19		11	11		13	11														
20		0	0		0	0														
21			0	0	0	0														
22			0	0	0	0														
23			0	0	0	0	0													
24		0	0		0	0														
25			0	0	0	0														
26			0	0	11	0	0													
27			0	0	12	0	0													
28			13	11	14	11														
29			12	11	16															
30			25	11	11															
31				0	0															

Pozorovací protokol za měsíc Srpen - August

	0 1	0 2	0 3	0 4	0 5	0 6	0 7	0 8	0 9	1 0	1 2	1 8	1 9	2 0	2 3	2 6	2 7	2 8	3 1	3 4
1		nic		0	0	0	0	0	0	0	0	0	0	0	0	0	0	0	0	
2	0			0	0	0	0	0	0	0	0	0		0		0	0	0	0	0
3				0		0	0	12	0	0	11			0	0		0	0	0	11
4					11	11	0	11		0	11			11	11	11	11	0		11
5				12	11	11	0	12		11	11			12	11	11	11	11	11	11
6			12	12	11	14	0	14	11	11	17	13		13	15		15	13	13	14
7	0		11	11	11	12	0	12	11	11	16	12		11	12		11	12	11	11
8				16	26	24	0	15	13	12	16	12		26			24	12	12	14
9				18	14		0	16	13	14	20	16		19	12		15	13	12	
10				16	12			14	15	12		15		14			15	13	0	14
11				13	12	12				0				14			13	13	12	
12				0		11		13										0	12	12
13				0	0	12	0	0	0		15	0	0	11			0	0		
14				0	0	13	0	0	0	0	0	0	0	0	0		0	0	0	
15			0	0	0	0	0	0	0	0	13	0	0	11	0		0	0	0	0
16				0	0	0	0	0	0	0	0	0	0	0		0	0	0	0	
17			0	0	0	0	0	0	0	0	0	0	0	0		0	0	0	0	
18				0	0	0	0	0	0	0				0	0	0	0	0	0	
19				0	0	0	0	0		0	0			0	0	0	0	0	0	
20				0	0	0	0	0		0	0			0		0	0	0	0	
21	11			11	11	11	0	11	0		0	11		11		0	11	0	0	
22	11		13	17	12	12	0	12		12	12	13		12	12	11	11	0	11	
23	13		13	14	12	13	0	13		12	13	13		12		13	12	11	11	
24	13			12	13	12	0			12	13	13		13		13	13	11	12	
25				13	12	13	0	13		12	13	12		13	13	12	13	11	12	11
26	19			14	14	12	0	12		12	16	12		13	12	13	12	12	12	11
27	14			12	13	11	0	14	12	12	14	12		15		12	12	11	11	
28	13			16	15	12	0	12	13	12		15		19		13	12	11	12	13
29				15	12					14				14			15	11	11	15
30	14			16		13		12	13		12	13		13		12	12	11	12	15
31	25			26	26			26	24	0			29	27	27		25	28	23	24
	3 9	4 2	4 6	4 8	4 9	145	146													
1			0	0	0															
2			0	0	0															
3			0	0	0															
4			11	0	0															
5			11	11	13															
6		12	15	11	15	12	24													
7		11	13	11	15	11	11													
8		14	15	12	18															
9		15	16	13																
10		13			14															
11				11	13															
12			11		12															
13			0			0														
14		0	0		0	0	0													
15			0		0	0														
16			0	0	0	0														
17					0	0	0													
18			0	0	0	0														
19			0	0	0															
20		0	0	0	11	0														
21		0	22	0	11	0														
22			12	0	12	11														
23	14	12	12	12	24	12														
24		12		13	26	12														
25				13	29	12														
26			12	12	17	13														
27	13	11	15		14	13														
28		11	15	13	15															
29			14																	
30			12		16															
31		25			17	35														

Pozorovací protokol za měsíc Září - September

	0 1	0 2	0 3	0 4	0 5	0 6	0 7	0 8	0 9	1 0	1 2	1 8	1 9	2 0	2 3	2 6	2 7	2 8	3 1	3 4
1		nic		15	11	26				0	33			25	25	11	24	23	22	
2				15	14	13	0			0	27	13		15	14	14	14	12	12	13
3				17	13			17	13	0	14	14		17		12	13	12	0	
4						13	0				14				13			0		13
5											16							0		29
6				0	0					0		11		0				0	0	
7				0					0			0						0	0	
8				0	0	0				0		0		0		0	0	0	0	
9					0					0		0		0		0	0	0	0	
10				0	0	0				0		0		0		0	0	0	0	
11					0	0		0		0	0		0	0	0		0	0	0	
12	0				0	0	0	0			0	0		0		0	0	0	0	
13				0	0		0	0		0	0	0		0	0	0	0	0	0	
14	0			0	0	0	0	0	0	0	0		0	0	0	0	0	0	0	
15	0			0	0	0	0	0		0	0	0		0	0	0	0	0	0	0
16	0			0	0	0	0	0		0	0	0		0		0	0	0	0	0
17			0	0	0	0		0	0	0	0		0	0	0	0	0	0	0	
18				0	0					0				0			0	0	0	
19	0			0	0	0	0	0	0	0	0	0		0	0	0	0	0	0	
20	0		0	0	0		0	0	0	0	0	0		0		0	0	0	0	
21	0		0	0		0	0	0	0	0	0	0		0		0	0	0	0	0
22	0			0	0	0	0	0		0	0	0		0		0	0	0	0	
23				0	0	0	0	0		0	0	0		0		0	0	0	0	
24	0		0	0	0	0	0	0	0	0	0	0		0	0	0	0	0	0	
25	0		0	0	0		0	0	0	0	0	0		0	0	0	0	0	0	
26	0			0				0	0		0	0		0		0	0	0	0	
27				0	0			0				0			0		0	0		
28	20			17	17	13	0			0		18			15		15	11		16
29	19			18	14	14	0	21		0	17	14		19	15		15	12		20
30	22			18	16	16	0	17		0	17	16		16	16	14	17	12		16
	3 9	4 2	4 6	4 8	4 9	145	146													
1			26	0	14	24														
2			15		0	23														
3	13	13			0	24														
4			14																	
5																				
6						0														
7	0		0																	
8					0	0														
9				0	0	0														
10					0															
11			0		0															
12					0															
13			0		0	0														
14	0			0	0	0														
15			0		11	0														
16			0	0	0	0														
17	0		0	0	0	0														
18			0		0	0	0													
19	0	0	0		0	0														
20	0	0	0		0	0														
21	0	0	0	0	0															
22				0	0		0													
23			0	0	0	0														
24	0	0	0		0		0													
25	0	0	0		0															
26	0	0			0															
27					0															
28					17															
29				0	16															
30				11	15															

Pozorovací protokol za měsíc Říjen - October

	0 1	0 2	0 3	0 4	0 5	0 6	0 7	0 8	0 9	1 0	1 2	1 8	1 9	2 0	2 3	2 6	2 7	2 8	3 1	3 4
1	0	nic	0	0	0	13	0	0	0	0	13	0	0	0	0	0	0	0	0	
2	0			0	0	12		0	0		12	0	0	0	0	0	0	0	0	
3					0				0			0	0				0	0	0	
4				0	0			0		0		0	0			0	0	0	0	
5				0	0	0	0				0	0				0	0	0	0	
6				14	15	13		16		13	15		15	18		14	14		14	14
7				15	15		0	17		12				15	17	14	13	13		
8			0	0	0	11	0	0	0	0	11	0		0	0	0	0	0	0	
9				0				0		0		0		0	0	0	0	0	0	
10				0	0			0	0	0		0	0	0	0	0	0	0	0	0
11	0		0	0	0	0	0	0		0	0	0	0	0	0	0	0	0	0	0
12				0	0			0				0		0						0
13	0			0	0	0	0	0		0	0	0		0	0	0	0	0	0	0
14	0			0	0	0	0	0		0	0			0	0	0	0	0	0	
15			0	0	0		0	0		0	0	0	0	0	0	0	0	0	0	
16	0		0	0	0		0	0		0	0	0		0	0	0	0	0	0	
17	0		0	0	0			0	0	0	0			0	0	0	0	0	0	0
18	0			0	0	0			0		0	0		0	0	0		0	0	
19	0				0	0				0	0				0		0	0		
20				0	0	0				0	0			0		0	0	0	0	0
21				0	0	0				0	0			0		0	0	0		0
22	0		0	0		0			0		0					0	0	0		0
23																	0	0		
24				0					0						0					
25																0		0	0	
26	0			0				0	0			0			0	0	0	0	0	
27				0	0										0			0		
28				0			0								0		0	0	0	0
29			0	0	0	0			0		0	0		0	0		0		0	0
30				0														0		
31					0	0		0		0	0		0			0		0		0
	3 9	4 2	4 6	4 8	4 9	145	146													
1	nic	0	14		11		0													
2		0	0		0															
3					0	0														
4		0			0	0														
5					0															
6				15	31	13														
7			14	13	28	12														
8		0	0		23	0														
9		0	0		12	0														
10			0		0	0														
11		0	0		0	0	0													
12							0													
13			0	0	0	0														
14			0	0	0	0														
15		0	0		0	0	0													
16		0	0		0	0	0													
17		0	11		0	0	0													
18		0																		
19			0		0	0														
20				0	0	0														
21				0	0	0														
22			0		0	0														
23																				
24					0		0													
25																				
26		0	0		0		0													
27																				
28																				
29					0	0	0													
30			0																	
31			0		12	0														

Pozorovací protokol za měsíc Listopad - November

	0 1	0 2	0 3	0 4	0 5	0 6	0 7	0 8	0 9	1 0	1 2	1 8	1 9	2 0	2 3	2 6	2 7	2 8	3 1	3 4
1	0	nic		0	0		0			0	0	0	0	0	0	0	0	0	0	0
2	0				0									0		0		0		
3				0	0				0		0			0		0			0	
4					0	0				0	0	0	0	0	0	0	0	0	0	0
5	0			0	0				0	0			0	0		0	0	0		
6				12				0				11							0	0
7					0	0								0		0	0	0		
8				0	0				0	0		0		0				0	0	
9					0	0					0				0	0		0		
10				0				0		0				0		0		0	0	0
11				0	0			0				0		0					0	0
12			0	0	0			0	0	0	0	0		0		0	0	0		
13				0	0			0		0	0	0		0		0	0	0	0	0
14				0		0		0										0		
15				0			0													
16											16				12					14
17	0				15	0		0		0		0		12		13	11	0		
18				0				0		0		0		0		0	0	0		
19				0	0			0	0		0		0	12	0	0	0	0	0	0
20					0			0				0				0	0	0	0	0
21				0	0			0		0				0		0	0	0	0	0
22				0	0			0				0					0	0	0	0
23				0	0				0	0		18	0	0		0	0	0	0	0
24				0		0										0				
25									0		0							0		
26				0	11				0	11	0	0	11		0	11	0	0		
27					0				0	0	0	0	0	0	0	0				
28	0		0	0	0				0	0		0	0	0	0	0	0	0	0	0
29			0		0				0	0			0	0		0	0	0	0	0
30			0		0				0	0				0	0					
	3 9	4 2	4 6	4 8	4 9	145	146													
1	nic		0		0	0														
2		0			0	0														
3					0	0														
4			0	0	0	0														
5		0	0		0	0	0													
6			11																	
7		0				0	0													
8			0		0	0	0													
9			0																	
10						0	0													
11																				
12				0		0	0													
13		0	0		0	0	0													
14						0														
15			0	0																
16			14																	
17				0	0	0														
18			0	0	0	0														
19		0	0		0		0													
20		0			0															
21		0			0	0	0													
22		0			0	0														
23		0			0	0	0													
24					0		22													
25				0																
26			11		0	11														
27			0			0	0													
28			0		0	0	0													
29					0	0	0													
30						0														

Pozorovací protokol za měsíc Prosinec - December

	0 1	0 2	0 3	0 4	0 5	0 6	0 7	0 8	0 9	1 0	1 2	1 8	1 9	2 0	2 3	2 6	2 7	2 8	3 1	3 4
1		nic			12											12		0	0	
2					13						15							0	0	12
3											13							0		
4			19	15	13	12		16	14	0		16		14	17	13	14	0	13	
5	13		16	12	14			13		0		15	0	14		13	13	0	12	
6				27					16		35				28			0		
7																			13	
8						35	0			15	42						32	16		
9					44						45						32			
10																				37
11																				
12				42					36	20						38				
13				40	44	24		42	40	20		45	27	55		40	33	17	28	
14					27															
15				34	29											25	27			
16					25					16						22	22	20		
17				26	14			18		12				14		13	23			
18			11	0	0		0	0	0	0	13			11	0	0	12			
19								0									0			
20												0			0		0	0	0	
21						0	0				0				0				0	
22																			0	
23							0												0	
24								0								0			0	
25						0		0				0				0	0			
26						0	0	0			0				0	0	0		0	
27								0											0	
28								0											0	
29						0		0			0								0	
30						0		0			0				0		0		0	
31															0				0	
	3 9	4 2	4 6	4 8	4 9	145	146													
1	nic																			
2			13	0																
3			11																	
4		11	14		12	13														
5		12			17	12	12													
6		0			23	20														
7					14															
8				14		40														
9																				
10																				
11																				
12					31	33	45													
13		31	45		35	38	43													
14					29															
15			30		26															
16					18	28														
17					15	15														
18		0	12		0	0														
19					0															
20		0																		
21		0	0																	
22																				
23																				
24																				
25					12															
26			0																	
27		0																		
28																				
29					0															
30																				
31			0																	

Počet pozorování v jednotlivých měsících za rok 2007

Název stanice	I.	II.	III.	IV.	V.	VI.	VII.	VIII.	IX.	X.	XI.	XII.	Σ
Hv. - Praha - Petřín	1	3	5	17	9	17	12	15	9	11	4	2	105
Hv. - Prešov	13	7	23	25	26	24	29	24	22	16	16	4	229
Hv. - AsÚ SAV Skalnaté Pleso	8	5	5	10	13	9	11	13	7	11	9	8	109
Schmied L. - Kunžak	8	12	15	29	22	29	23	24	17	10	2	5	196
Hv. - Humenné	16	14	25	29	28	28	30	30	25	26	19	8	278
Hv. - SÚH Hurbanovo	23	19	23	30	30	30	28	28	25	23	22	11	292
Hv. - Banská Bystrica	0	0	0	0	16	13	1	11	14	11	5	1	72
Oravec L. - Nitra	17	16	20	26	27	26	26	24	23	18	18	8	249
Hv. - Žilina	10	15	23	30	30	30	29	29	26	25	16	14	277
Hv. - Hlohovec	3	2	7	15	9	11	10	6	5	8	4	3	83
Hv. - Žiar nad Hronom	12	16	22	27	28	29	27	19	22	22	21	12	257
Konečný J. - Litovel	16	19	24	30	29	29	30	31	30	26	23	10	297
Hv. - Rimavská Sobota	22	12	19	28	29	28	30	30	25	23	21	5	272
Hv. - Sezimovo Ústí	12	13	13	22	20	20	14	14	15	16	8	8	175
Hv. - AsÚ AVČR Ondřejev	14	18	21	28	26	26	25	25	23	18	11	10	245
Vaclík F. - Borovany	2	3	5	12	8	6	0	0	0	0	0	0	36
Hv. - Kysucké Nové Mesto	10	14	21	26	23	26	24	28	20	17	12	13	234
Hv. - Prostějov	13	10	16	21	22	23	16	7	10	8	9	3	158
Hv. - Michalovce	5	3	15	14	13	19	11	18	10	10	6	5	129
Neliba V. - Kladno	6	15	14	27	16	20	28	27	19	15	6	8	201
Ak. - Previdza	14	19	23	30	29	30	26	28	26	24	18	13	280
Zagrobník J. - Krosno	10	14	21	24	27	29	29	27	23	21	16	17	258
Hv. - Partizánské	4	6	8	3	11	6	2	2	10	0	0	0	52
Ehrenberger R. - Polička	12	17	21	29	28	28	22	25	16	17	14	9	238
Číhal - Brno	7	5	8	19	13	12	18	21	10	6	6	2	127
Hv. - Nitra	12	13	20	28	20	15	16	17	15	19	21	9	205
Ak. - Košice	5	3	15	9	19	15	6	4	3	9	13	4	105
součet	275	293	432	588	571	578	523	527	450	410	320	192	5159

Výsledky redukce vizuálních pozorování Slunce za rok 2007

Výsledná řada " Česlopol "

měsíc	n	Σ_n	n/den	Ri	R _p ČSP	k	σ	σ/k	% n
I.	30	275	9,2	16,8	25,1	0,690	0,116	0,167	96,8
II.	28	293	10,5	10,7	14,5	0,727	0,346	0,476	100,0
III.	31	432	13,9	4,5	5,8	0,739	0,486	0,658	100,0
IV.	30	588	19,6	3,4	4,8	0,707	0,479	0,677	100,0
V.	31	571	18,4	11,7	17,0	0,788	0,748	0,949	100,0
VI.	30	578	19,3	12,1	16,6	0,806	0,245	0,303	100,0
VII.	31	523	16,9	9,7	13,4	0,687	0,293	0,427	100,0
VIII.	31	527	17,0	6,0	8,2	0,861	0,678	0,787	100,0
IX.	30	450	15,0	2,4	3,7	0,846	0,275	0,325	100,0
X.	31	410	13,2	0,9	1,2	0,898	0,610	0,679	100,0
XI.	30	320	10,7	1,7	1,2	1,039	0,330	0,318	100,0
XII.	30	192	6,4	10,1	11,8	0,927	0,301	0,325	96,8
Σ	363	5159		90	123,3	9,715	4,906	6,091	
\emptyset			14,2	7,5	10,3	0,810	0,409	0,508	99,5

n počet pozorovacích dnů

Ri definitivní relativní číslo dle SIDC - Brusel

R_p ČSP napozorované relativní číslo

k koeficient přepočtu

σ střední kvadratická odchylka

Leden

Den	Ri	počet pozorování	R _p	k
1	22	3	29	0,759
2	24	10	37	0,649
3	25	7	35	0,714
4	25	4	35	0,714
5	28	4	48	0,583
6	27	4	32	0,844
7	24	5	32	0,750
8	30	16	40	0,750
9	27	5	35	0,771
10	24	16	36	0,667
11	23	15	35	0,657
12	16	16	26	0,615
13	17	6	18	0,944
14	11	13	17	0,647
15	11	23	17	0,647
16	11	20	13	0,846
17	9	8	17	0,529
18	10	3	14	0,714
19	14	8	22	0,636
20	11	2	29	0,379
21	11	7	18	0,611
22	12	5	13	0,923
23	10	*	*	*
24	11	5	15	0,733
25	8	12	10	0,800
26	7	16	10	0,700
27	7	10	11	0,636
28	8	5	12	0,667
29	18	12	31	0,581
30	20	5	35	0,571
31	20	10	30	0,667
Σ		275	752	
n	31	30		
Ø	16,8	9,2	25,1	
%	100	96,8		
k				0,690
σ				0,116

Únor

Den	Ri	počet pozorování	R _p	k
1	22	12	34	0,647
2	24	15	36	0,667
3	21	9	28	0,750
4	17	15	26	0,654
5	16	24	24	0,667
6	15	4	19	0,789
7	15	8	25	0,600
8	8	9	11	0,727
9	7	15	11	0,636
10	7	12	9	0,778
11	0	12	2	0,000
12	0	15	0	1,000
13	0	8	0	1,000
14	0	19	1	0,000
15	0	3	0	1,000
16	0	10	7	0,000
17	8	20	12	0,667
18	8	16	11	0,727
19	20	2	12	1,667
20	17	7	17	1,000
21	10	10	19	0,526
22	16	12	17	0,941
23	15	14	12	1,250
24	8	2	12	0,667
25	8	7	13	0,615
26	15	2	17	0,882
27	15	7	18	0,833
28	8	4	12	0,667
29				
30				
31				
Σ		293	405	
n	28	28		
Ø	10,7	11	14,5	
%	100	100		
k				0,727
σ				0,346

Březen

Den	Ri	počet pozorování	R _p	k
1	7	6	14	0,500
2	7	14	13	0,538
3	7	13	10	0,700
4	8	16	11	0,727
5	17	18	20	0,850
6	14	17	17	0,824
7	0	18	2	0,000
8	0	6	2	0,000
9	0	3	0	1,000
10	0	10	3	0,000
11	9	18	10	0,900
12	8	22	10	0,800
13	0	22	1	0,000
14	0	21	0	1,000
15	0	18	0	1,000
16	0	19	0	1,000
17	0	9	0	1,000
18	0	12	0	1,000
19	0	2	0	1,000
20	0	3	0	1,000
21	0	2	0	1,000
22	0	16	1	0,000
23	8	1	12	0,667
24	8	5	0	
25	0	22	3	0,000
26	9	22	14	0,643
27	8	24	9	0,889
28	8	20	7	1,143
29	8	13	12	0,667
30	7	22	7	1,000
31	7	18	3	2,333
Σ		432	181	
n	31	31		
Ø	4,5	13,9	5,8	
%	100	100		
k				0,739
σ				0,486

Duben					Květen					Červen				
Den	Ri	počet pozorování	R _p	k	Den	Ri	počet pozorování	R _p	k	Den	Ri	počet pozorování	R _p	k
1	10	20	8	1,250	1	20	20	29	0,690	1	19	23	26	0,731
2	0	20	3	0,000	2	20	22	31	0,645	2	25	10	28	0,893
3	0	23	2	0,000	3	12	21	21	0,571	3	31	4	34	0,912
4	0	15	1	0,000	4	11	17	18	0,611	4	34	22	40	0,850
5	0	21	0	1,000	5	10	4	15	0,667	5	35	22	51	0,686
6	0	15	1	0,000	6	9	5	15	0,600	6	33	20	50	0,660
7	0	16	0	1,000	7	8	20	12	0,667	7	37	22	57	0,649
8	0	18	0	1,000	8	9	14	7	1,286	8	34	26	44	0,773
9	0	17	0	1,000	9	11	14	17	0,647	9	12	21	23	0,522
10	0	13	0	1,000	10	12	18	19	0,632	10	9	18	16	0,563
11	0	22	0	1,000	11	14	20	21	0,667	11	9	18	15	0,600
12	0	24	1	0,000	12	13	20	19	0,684	12	8	19	12	0,667
13	0	23	0	1,000	13	11	20	18	0,611	13	8	20	11	0,727
14	0	20	1	0,000	14	18	23	27	0,667	14	0	16	0	1,000
15	0	19	1	0,000	15	18	18	30	0,600	15	0	19	0	1,000
16	0	23	0	1,000	16	19	21	33	0,576	16	0	17	0	1,000
17	7	22	4	1,750	17	24	20	31	0,774	17	0	17	0	1,000
18	0	12	0	1,000	18	25	19	38	0,658	18	0	20	1	0,000
19	0	21	0	1,000	19	22	22	31	0,710	19	0	25	0	1,000
20	0	21	0	1,000	20	14	20	22	0,636	20	0	22	0	1,000
21	0	20	0	1,000	21	11	22	17	0,647	21	0	20	0	1,000
22	0	19	0	1,000	22	9	20	13	0,692	22	0	23	0	1,000
23	0	24	0	1,000	23	14	18	15	0,933	23	0	18	0	1,000
24	0	16	1	0,000	24	9	23	2	4,500	24	0	19	0	1,000
25	8	16	9	0,889	25	0	22	1	0,000	25	7	19	5	1,400
26	10	22	16	0,625	26	0	21	1	0,000	26	8	18	11	0,727
27	11	24	17	0,647	27	0	17	0	1,000	27	8	19	12	0,667
28	14	21	23	0,609	28	0	21	1	0,000	28	9	19	14	0,643
29	20	17	26	0,769	29	7	19	9	0,778	29	18	23	23	0,783
30	21	24	31	0,677	30	7	12	8	0,875	30	18	19	25	0,720
31					31	7	18	5	1,400	31				
Σ		588	145		Σ		571	526		Σ		578	498	
n	30	30			n	31	31			n	30	30		
Ø	3,4	19,6	4,8		Ø	11,7	18,4	17,0		Ø	12,1	19,3	16,6	
%	100	100			%	100	100			%	100	100		
k				0,707	k				0,788	k				0,806
σ				0,479	σ				0,748	σ				0,245

Červenec

Den	Ri	počet pozorování	R _p	k
1	19	18	23	0,826
2	11	19	15	0,733
3	9	20	13	0,692
4	9	9	12	0,750
5	9	15	13	0,692
6	9	14	12	0,750
7	8	16	10	0,800
8	10	16	13	0,769
9	14	14	19	0,737
10	17	6	22	0,773
11	17	19	23	0,739
12	15	18	21	0,714
13	26	20	38	0,684
14	27	17	37	0,730
15	25	18	35	0,714
16	20	23	29	0,690
17	11	19	19	0,579
18	9	21	14	0,643
19	8	19	11	0,727
20	0	20	1	0,000
21	0	17	0	1,000
22	0	16	0	1,000
23	0	20	0	1,000
24	0	18	0	1,000
25	0	14	0	1,000
26	0	20	1	0,000
27	0	19	1	0,000
28	9	16	11	0,818
29	9	14	12	0,750
30	9	13	9	1,000
31	0	15	1	0,000
Σ		523	415	
n	31	31		
Ø	9,7	16,9	13,4	
%	100	100		
k				0,687
σ				0,293

Srpen

Den	Ri	počet pozorování	R _p	k
1	0	19	0	1,000
2	0	19	0	1,000
3	7	16	2	3,500
4	7	15	7	1,000
5	7	17	11	0,636
6	8	22	13	0,615
7	8	23	11	0,727
8	9	18	16	0,563
9	9	16	14	0,643
10	9	13	13	0,692
11	8	10	11	0,727
12	8	8	9	0,889
13	8	14	3	2,667
14	0	20	1	0,000
15	0	20	1	0,000
16	0	19	0	1,000
17	0	15	0	1,000
18	0	17	0	1,000
19	0	15	0	1,000
20	0	17	1	0,000
21	9	19	6	1,500
22	8	19	10	0,800
23	8	21	12	0,667
24	8	18	13	0,615
25	8	18	13	0,615
26	8	20	13	0,615
27	8	20	12	0,667
28	8	19	13	0,615
29	8	9	13	0,615
30	8	15	13	0,615
31	17	16	24	0,708
Σ		527	255	
n	31	31		
Ø	6	17	8,2	
%	100	100		
k				0,861
σ				0,678

Září

Den	Ri	počet pozorování	R _p	k
1	14	15	19	0,737
2	8	17	13	0,615
3	8	16	12	0,667
4	8	7	10	0,800
5	8	3	15	0,533
6	0	8	1	0,000
7	0	7	0	1,000
8	0	12	0	1,000
9	0	11	0	1,000
10	0	11	0	1,000
11	0	12	0	1,000
12	0	13	0	1,000
13	0	17	0	1,000
14	0	20	0	1,000
15	0	19	1	0,000
16	0	19	0	1,000
17	0	20	0	1,000
18	0	13	0	1,000
19	0	21	0	1,000
20	0	21	0	1,000
21	0	22	0	1,000
22	0	18	0	1,000
23	0	18	0	1,000
24	0	22	0	1,000
25	0	20	0	1,000
26	0	14	0	1,000
27	0	9	0	1,000
28	9	12	12	0,750
29	9	16	14	0,643
30	9	17	14	0,643
31				
Σ		450	111	
n	30	30		
Ø	2,4	15	3,7	
%	100	100		
k				0,846
σ				0,275

Říjen

Den	Ri	počet pozorování	R _p	k
1	0	22	2	0,000
2	0	18	1	0,000
3	0	8	0	1,000
4	0	13	0	1,000
5	0	11	0	1,000
6	11	15	16	0,688
7	9	14	14	0,643
8	7	20	2	3,500
9	0	14	1	0,000
10	0	17	0	1,000
11	0	22	0	1,000
12	0	7	0	1,000
13	0	20	0	1,000
14	0	18	0	1,000
15	0	20	0	1,000
16	0	20	0	1,000
17	0	21	1	0,000
18	0	13	0	1,000
19	0	11	0	1,000
20	0	14	0	1,000
21	0	13	0	1,000
22	0	13	0	1,000
23	0	2	0	1,000
24	0	5	0	1,000
25	0	3	0	1,000
26	0	14	0	1,000
27	0	5	0	1,000
28	0	7	0	1,000
29	0	15	0	1,000
30	0	3	0	1,000
31	0	12	1	0,000
Σ		410	38	
n	31	31		
Ø	0,9	13,2	1,2	
%	100	100		
k				0,898
σ				0,610

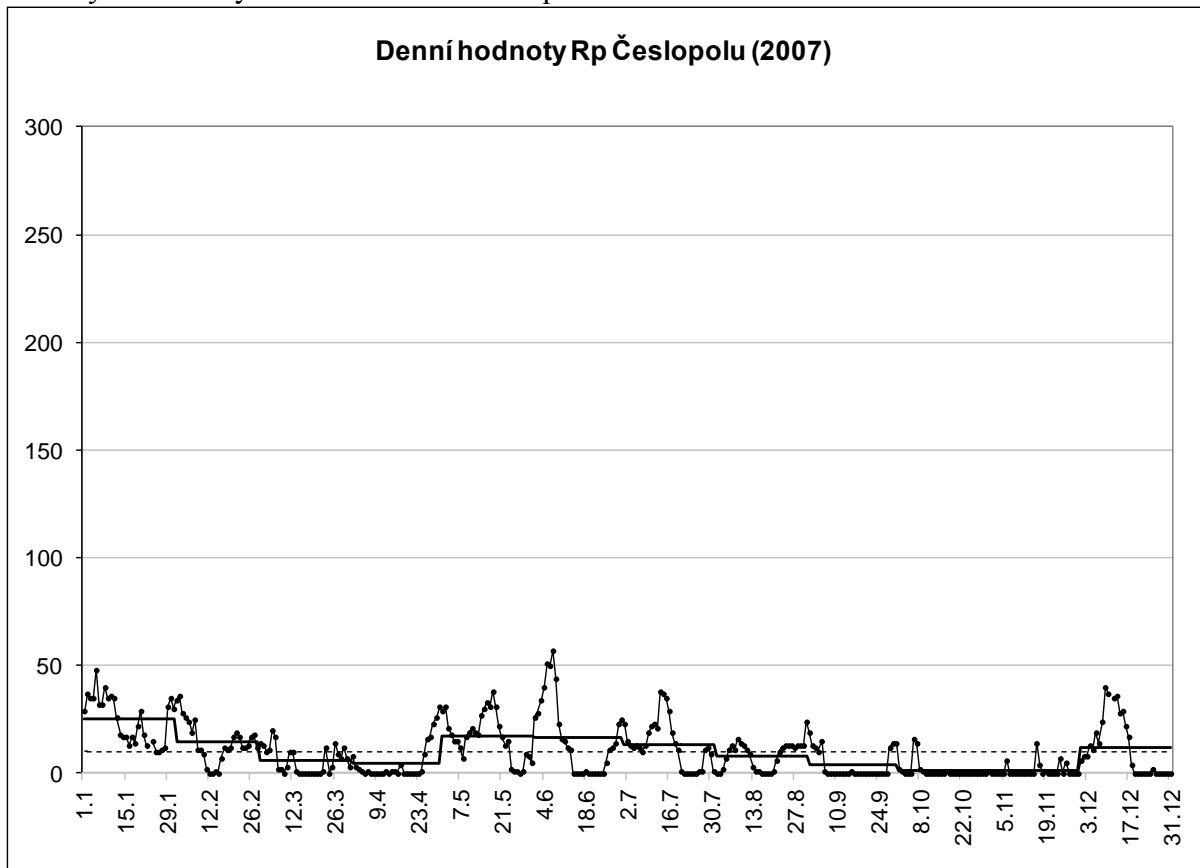
Listopad

Den	Ri	počet pozorování	R _p	k
1	0	18	0	1,000
2	0	8	0	1,000
3	0	9	0	1,000
4	0	16	0	1,000
5	0	15	0	1,000
6	8	6	6	1,333
7	0	9	0	1,000
8	0	12	0	1,000
9	0	7	0	1,000
10	0	9	0	1,000
11	0	6	0	1,000
12	0	15	0	1,000
13	0	15	0	1,000
14	0	6	0	1,000
15	0	4	0	1,000
16	10	4	14	0,714
17	9	12	4	2,250
18	0	12	0	1,000
19	0	17	1	0,000
20	0	8	0	1,000
21	0	14	0	1,000
22	0	9	0	1,000
23	0	15	0	1,000
24	10	6	7	1,429
25	8	3	0	
26	7	14	5	1,400
27	0	11	0	1,000
28	0	19	0	1,000
29	0	14	0	1,000
30	0	7	0	1,000
31				
Σ		320	37	
n	30	30		
Ø	1,7	10,7	1,2	
%	100	100		
k				1,039
σ				0,330

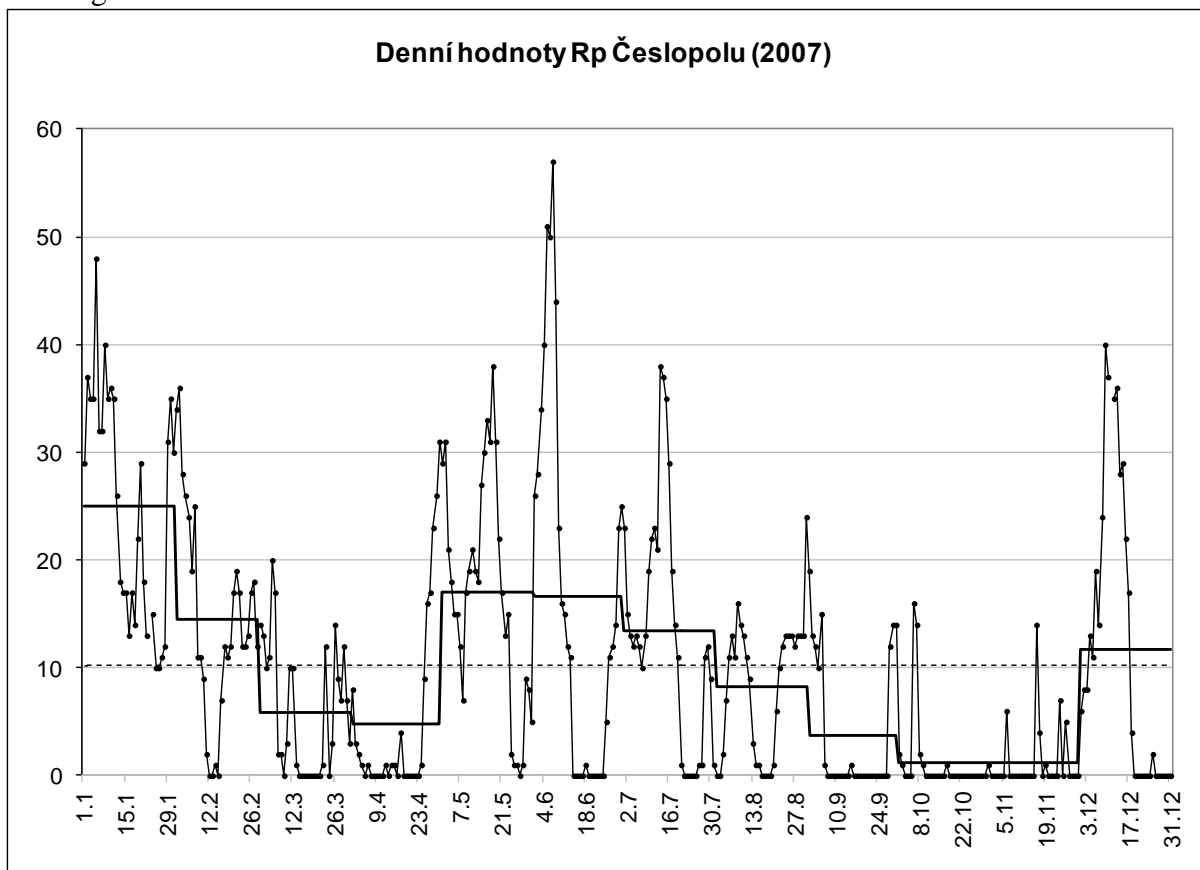
Prosinec

Den	Ri	počet pozorování	R _p	k
1	10	4	6	1,667
2	9	7	8	1,125
3	7	3	8	0,875
4	9	18	13	0,692
5	8	17	11	0,727
6	16	8	19	0,842
7	15	2	14	1,071
8	25	8	24	1,042
9	26	3	40	0,650
10	24	1	37	0,649
11	24	*	*	*
12	28	7	35	0,800
13	30	18	36	0,833
14	24	2	28	0,857
15	22	6	29	0,759
16	18	7	22	0,818
17	11	9	17	0,647
18	7	16	4	1,750
19	0	3	0	1,000
20	0	6	0	1,000
21	0	7	0	1,000
22	0	1	0	1,000
23	0	2	0	1,000
24	0	3	0	1,000
25	0	6	2	0,000
26	0	9	0	1,000
27	0	3	0	1,000
28	0	2	0	1,000
29	0	5	0	1,000
30	0	6	0	1,000
31	0	3	0	1,000
Σ		192	353	
n	31	30		
Ø	10,1	6,4	11,8	
%	100	96,8		
k				0,927
σ				0,301

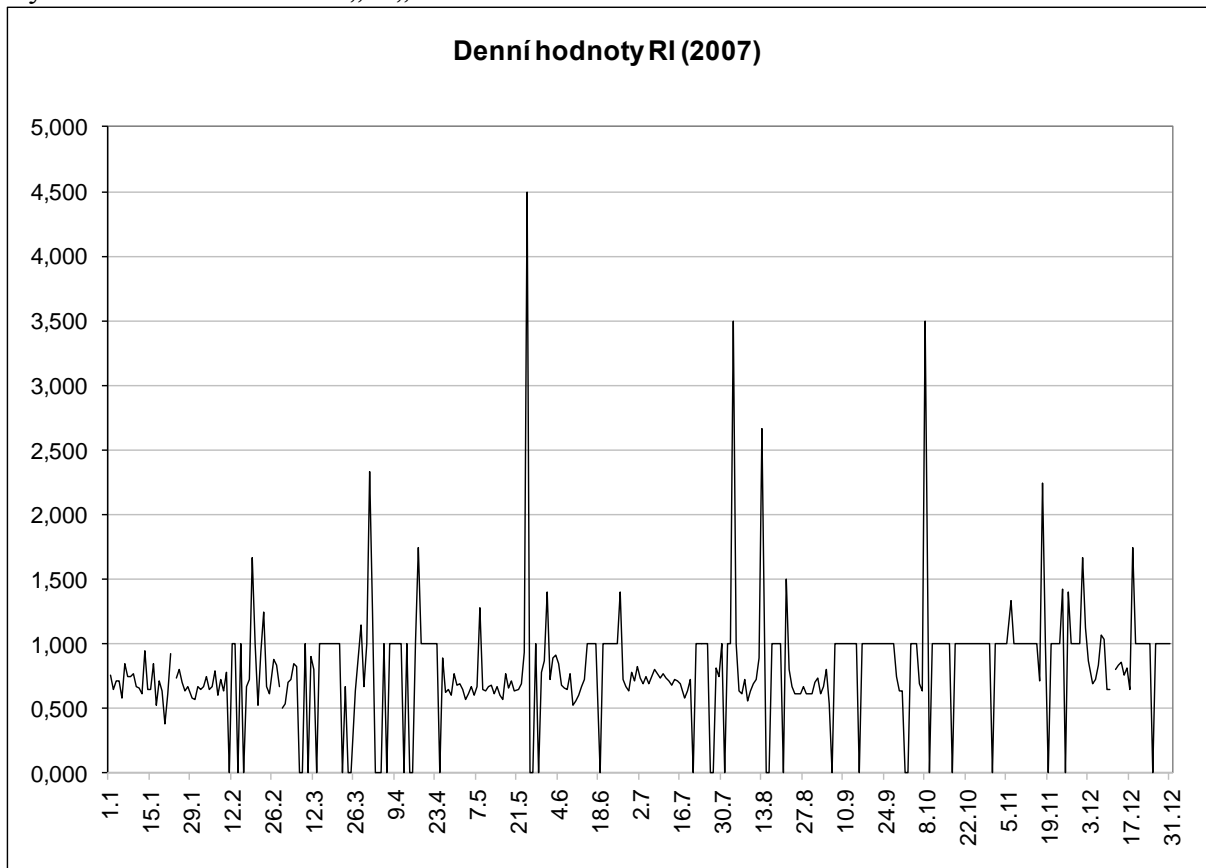
Graf výsledné řady relativních čísel Česlopolu za rok 2007



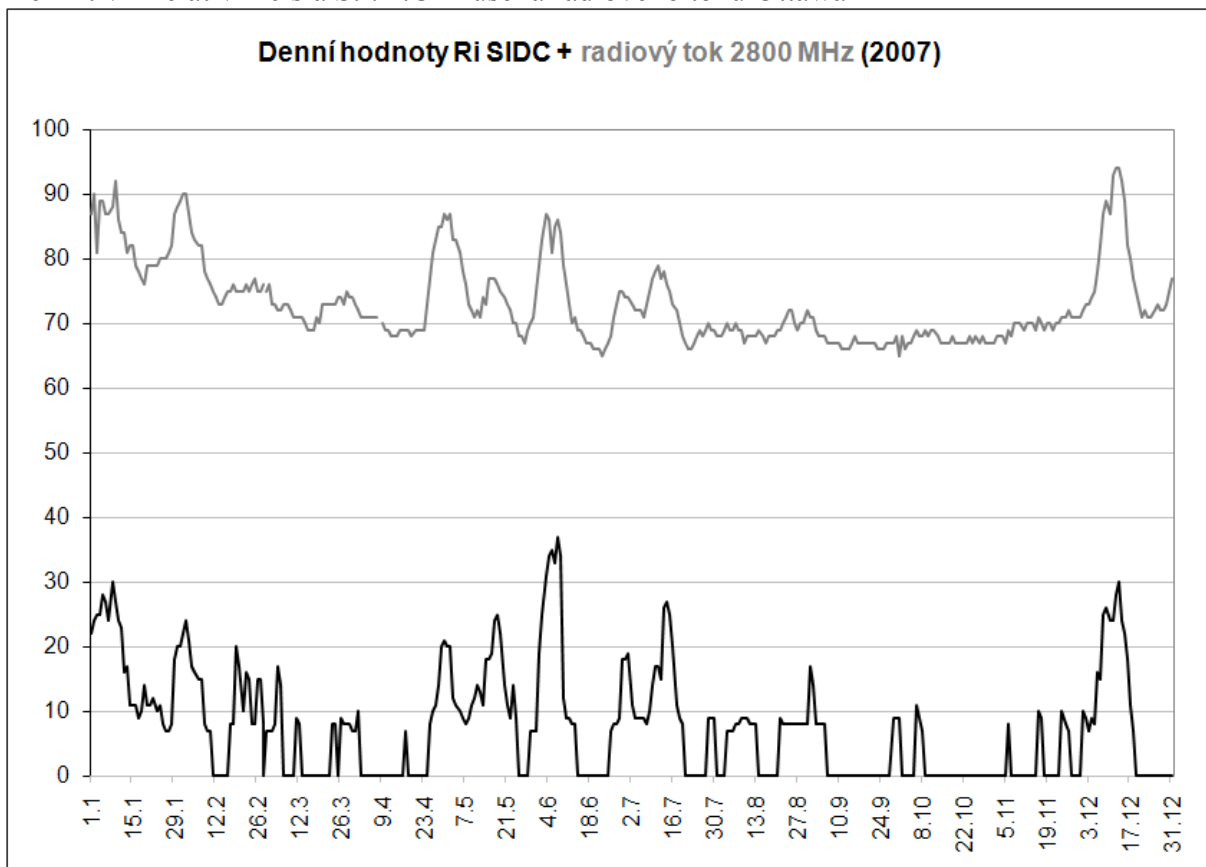
Detail grafu



Výsledná řada koeficientu „k“, za rok 2007



Definitivní relativní čísla S.I.D.C Brusel a radiového toku Ottawa



Definitivní relativní čísla Česlopolu za rok 2007

	1.	2.	3.	4.	5.	6.	7.	8.	9.	10.	11.	12.
1.	29	34	14	8	29	26	23	0	19	2	0	6
2.	37	36	13	3	31	28	15	0	13	1	0	8
3.	35	28	10	2	21	34	13	2	12	0	0	8
4.	35	26	11	1	18	40	12	7	10	0	0	13
5.	48	24	20	0	15	51	13	11	15	0	0	11
6.	32	19	17	1	15	50	12	13	1	16	6	19
7.	32	25	2	0	12	57	10	11	0	14	0	14
8.	40	11	2	0	7	44	13	16	0	2	0	24
9.	35	11	0	0	17	23	19	14	0	1	0	40
10.	36	9	3	0	19	16	22	13	0	0	0	37
11.	35	2	10	0	21	15	23	11	0	0	0	*
12.	26	0	10	1	19	12	21	9	0	0	0	35
13.	18	0	1	0	18	11	38	3	0	0	0	36
14.	17	1	0	1	27	0	37	1	0	0	0	28
15.	17	0	0	1	30	0	35	1	1	0	0	29
16.	13	7	0	0	33	0	29	0	0	0	14	22
17.	17	12	0	4	31	0	19	0	0	1	4	17
18.	14	11	0	0	38	1	14	0	0	0	0	4
19.	22	12	0	0	31	0	11	0	0	0	1	0
20.	29	17	0	0	22	0	1	1	0	0	0	0
21.	18	19	0	0	17	0	0	6	0	0	0	0
22.	13	17	1	0	13	0	0	10	0	0	0	0
23.	*	12	12	0	15	0	0	12	0	0	0	0
24.	15	12	0	1	2	0	0	13	0	0	7	0
25.	10	13	3	9	1	5	0	13	0	0	0	2
26.	10	17	14	16	1	11	1	13	0	0	5	0
27.	11	18	9	17	0	12	1	12	0	0	0	0
28.	12	12	7	23	1	14	11	13	12	0	0	0
29.	31		12	26	9	23	12	13	14	0	0	0
30.	35		7	31	8	25	9	13	14	0	0	0
31.	30		3		5		1	24		1		0
Ø	25,1	14,5	5,8	4,8	17,0	16,6	13,4	8,2	3,7	1,2	1,2	11,8
průměr za rok			10,3				pozorování dní v roce			363		99,5%
							počet nulových dní			128		

Definitivní relativní čísla mezinárodní řady S.I.D.C. Brusel

	1.	2.	3.	4.	5.	6.	7.	8.	9.	10.	11.	12.
1.	22	22	7	10	20	19	19	0	14	0	0	10
2.	24	24	7	0	20	25	11	0	8	0	0	9
3.	25	21	7	0	12	31	9	7	8	0	0	7
4.	25	17	8	0	11	34	9	7	8	0	0	9
5.	28	16	17	0	10	35	9	7	8	0	0	8
6.	27	15	14	0	9	33	9	8	0	11	8	16
7.	24	15	0	0	8	37	8	8	0	9	0	15
8.	30	8	0	0	9	34	10	9	0	7	0	25
9.	27	7	0	0	11	12	14	9	0	0	0	26
10.	24	7	0	0	12	9	17	9	0	0	0	24
11.	23	0	9	0	14	9	17	8	0	0	0	24
12.	16	0	8	0	13	8	15	8	0	0	0	28
13.	17	0	0	0	11	8	26	8	0	0	0	30
14.	11	0	0	0	18	0	27	0	0	0	0	24
15.	11	0	0	0	18	0	25	0	0	0	0	22
16.	11	0	0	0	19	0	20	0	0	0	10	18
17.	9	8	0	7	24	0	11	0	0	0	9	11
18.	10	8	0	0	25	0	9	0	0	0	0	7
19.	14	20	0	0	22	0	8	0	0	0	0	0
20.	11	17	0	0	14	0	0	0	0	0	0	0
21.	11	10	0	0	11	0	0	9	0	0	0	0
22.	12	16	0	0	9	0	0	8	0	0	0	0
23.	10	15	8	0	14	0	0	8	0	0	0	0
24.	11	8	8	0	9	0	0	8	0	0	10	0
25.	8	8	0	8	0	7	0	8	0	0	8	0
26.	7	15	9	10	0	8	0	8	0	0	7	0
27.	7	15	8	11	0	8	0	8	0	0	0	0
28.	8	8	8	14	0	9	9	8	9	0	0	0
29.	18		8	20	7	18	9	8	9	0	0	0
30.	20		7	21	7	18	9	8	9	0	0	0
31.	20		7		7		0	17		0		0
Ø	16,8	10,7	4,5	3,4	11,7	12,1	9,7	6,0	2,4	0,9	1,7	10,1
průměr za rok			7,5									

Souhrnná tabulka pozorovacích stanic v Česlopolu

Stanice	n	R _i	R _p ČSP	R _p	k Ri	k ČSP	σ	σ/k	% n
Vaclík F. - Borovany	36	7,50	10,28	10,97	0,859	1,236	0,274	0,329	0,70
Číhal - Brno	127	7,50	10,28	7,49	0,987	1,375	0,162	0,177	2,46
Hv. - AsÚ AVČR Ondřejov	245	7,50	10,28	14,18	0,705	0,675	0,246	0,358	4,75
Konečný J. - Litovel	297	7,50	10,28	6,97	0,948	1,536	0,185	0,195	5,76
Ehrenberger R. - Polička	238	7,50	10,28	11,45	0,773	0,844	0,200	0,260	4,61
Hv. - Prostějov	158	7,50	10,28	9,23	0,885	0,914	0,151	0,179	3,06
Hv. - Sezimovo Ústí	175	7,50	10,28	12,14	0,777	0,921	0,211	0,287	3,39
Hv. - Hlohovec	83	7,50	10,28	13,58	0,786	0,564	0,153	0,209	1,61
Hv. - SÚH Hurbanovo	292	7,50	10,28	11,75	0,809	0,921	0,167	0,210	5,66
Hv. - Kysucké Nové Mesto	234	7,50	10,28	9,98	0,826	0,983	0,175	0,219	4,54
Hv. - Michalovce	129	7,50	10,28	9,83	0,846	1,010	0,157	0,197	2,50
Oravec L. - Nitra	249	7,50	10,28	6,83	0,984	1,295	0,186	0,185	4,83
Hv. - Partizánské	52	7,50	10,28	22,08	0,649	0,891	0,144	0,219	1,01
Hv. - Prešov	229	7,50	10,28	11,58	0,798	0,839	0,161	0,208	4,44
Hv. - Rimavská Sobota	272	7,50	10,28	13,09	0,761	0,799	0,195	0,262	5,27
Hv. - AsÚ SAV Skalnaté Pleso	109	7,50	10,28	11,83	0,863	0,753	0,120	0,144	2,11
Hv. - Žiar nad Hronom	257	7,50	10,28	10,77	0,836	1,093	0,180	0,223	4,98
Hv. - Žilina	277	7,50	10,28	11,55	0,793	0,892	0,184	0,242	5,37
Zagrodnik J. - Krosno	258	7,50	10,28	7,92	0,911	1,396	0,144	0,163	5,00
Hv. - Banská Bystrica	72	7,50	10,28	10,75	0,868	0,641	0,123	0,159	1,40
Hv. - Humenné	278	7,50	10,28	11,53	0,794	1,017	0,176	0,228	5,39
Ak. - Previdza	280	7,50	10,28	11,64	0,773	0,780	0,261	0,348	5,43
Hv. - Praha - Petřín	105	7,50	10,28	12,28	0,774	0,904	0,130	0,163	2,04
Schmied L. - Kunžak	196	7,50	10,28	2,77	1,033	1,601	0,132	0,119	3,80
Neliba V. - Kladno	201	7,50	10,28	9,16	0,845	0,988	0,187	0,224	3,90
Hv. - Nitra	205	7,50	10,28	9,73	0,846	1,168	0,156	0,186	3,97
Ak. - Košice	105	7,50	10,28	14,74	0,800	0,602	0,193	0,258	2,04

Vysvětlivky: n - celkový počet pozorování
R_i - definitivní relativní číslo S.I.D.C. Brusel
R_p ČSP- definitivní relativní číslo Česlopolu
R_p - napozorované relativní číslo stanice
k Ri - koeficient přepočtu k S.I.D.C. Brusel
k ČSP - koeficient přepočtu k Česlopolu
σ - středně kvadratická odchylka průměrných měsíčních koeficientů „k“
pozorování σ s hodnotou k umožňuje posoudit stabilitu koeficientů v průběhu roku

Přehled pozorování jednotlivých stanic

Pozorovací stanice: Borovany										číslo: 2
měsíc	n	R _i '	R _p ČR	R _p	k Ri	k ČR	σ	σ/k	% n	
I.	2	16,8	25,0	12,5	0,711	2,000	0,106	0,149	6,5	
II.	3	10,7	14,5	15,3	1,103	0,948	0,357	0,324	10,7	
III.	5	4,5	5,8	9,8	0,493	0,592	0,329	0,667	16,1	
IV.	12	3,4	4,9	6,6	0,903	0,742	0,144	0,159	40,0	
V.	8	11,7	16,8	11,9	0,820	1,412	0,134	0,163	25,8	
VI.	6	12,1	16,5	9,7	1,121	1,701	0,576	0,514	20,0	
VII.		9,7	13,3						0,0	
VIII.		6,0	8,2						0,0	
IX.		2,4	3,6						0,0	
X.		0,9	1,2						0,0	
XI.		1,7	1,1						0,0	
XII.		10,1	11,5						0,0	
Σ	36	90	122,4	65,8	5,151	7,395	1,646	1,976		
Ø	6,0	7,5	10,2	11,0	0,859	1,232	0,274	0,329	9,9	
Pozorovací stanice: Brno										číslo: 48
měsíc	n	R _i '	R _p ČR	R _p	k Ri	k ČR	σ	σ/k	% n	
I.	7	16,8	25,0	13,6	0,989	1,838	0,326	0,329	22,6	
II.	5	10,7	14,5	14,0	0,807	1,036	0,127	0,157	17,9	
III.	8	4,5	5,8	2,8	0,873	2,071	0,177	0,203	25,8	
IV.	19	3,4	4,9	5,0	0,946	0,980	0,163	0,173	63,3	
V.	13	11,7	16,8	13,1	0,863	1,282	0,195	0,226	41,9	
VI.	12	12,1	16,5	11,9	1,008	1,387	0,406	0,403	40,0	
VII.	18	9,7	13,3	10,4	0,900	1,279	0,174	0,194	58,1	
VIII.	21	6,0	8,2	6,3	0,790	1,302	0,165	0,208	67,7	
IX.	10	2,4	3,6	1,1	0,977	3,273	0,064	0,066	33,3	
X.	6	0,9	1,2	4,7	0,904	0,255	0,149	0,165	19,4	
XI.	6	1,7	1,1	0,0	1,000	0,000	0,000	0,000	20,0	
XII.	2	10,1	11,5	7,0	1,786	1,643	0,000	0,000	6,5	
Σ	127	90	122,4	89,9	11,843	16,346	1,946	2,123		
Ø	10,6	7,5	10,2	7,5	0,987	1,362	0,162	0,177	34,8	
Pozorovací stanice: Ondřejov										číslo: 12
měsíc	n	R _i '	R _p ČR	R _p	k Ri	k ČR	σ	σ/k	% n	
I.	14	16,8	25,0	32,1	0,491	0,779	0,090	0,183	45,2	
II.	18	10,7	14,5	18,6	0,629	0,780	0,316	0,503	64,3	
III.	21	4,5	5,8	12,1	0,536	0,479	0,333	0,622	67,7	
IV.	28	3,4	4,9	9,1	0,744	0,538	0,357	0,480	93,3	
V.	26	11,7	16,8	27,8	0,543	0,604	0,222	0,409	83,9	
VI.	26	12,1	16,5	18,0	0,740	0,917	0,240	0,325	86,7	
VII.	25	9,7	13,3	15,9	0,735	0,836	0,180	0,245	80,6	
VIII.	25	6,0	8,2	9,0	0,679	0,911	0,254	0,374	80,6	
IX.	23	2,4	3,6	6,0	0,844	0,600	0,246	0,292	76,7	
X.	18	0,9	1,2	2,8	0,854	0,429	0,327	0,383	58,1	
XI.	11	1,7	1,1	2,5	0,933	0,440	0,149	0,160	36,7	
XII.	10	10,1	11,5	16,3	0,731	0,706	0,235	0,322	32,3	
Σ	245	90	122,4	170,2	8,459	8,019	2,951	4,298		
Ø	20,4	7,5	10,2	14,2	0,705	0,668	0,246	0,358	67,1	

Pozorovací stanice:		Litovel						číslo:	28	
měsíc	n	R _i '	R _p ČR	R _p	k Ri	k ČR	σ	σ/k	% n	
I.	16	16,8	25,0	14,9	0,848	1,678	0,269	0,318	51,6	
II.	19	10,7	14,5	12,9	0,838	1,124	0,230	0,275	67,9	
III.	24	4,5	5,8	2,4	0,955	2,417	0,209	0,219	77,4	
IV.	30	3,4	4,9	2,4	1,012	2,042	0,149	0,147	100,0	
V.	29	11,7	16,8	11,1	0,939	1,514	0,286	0,305	93,5	
VI.	29	12,1	16,5	13,6	0,860	1,213	0,150	0,174	96,7	
VII.	30	9,7	13,3	11,4	0,880	1,167	0,170	0,193	96,8	
VIII.	31	6,0	8,2	6,4	0,806	1,281	0,152	0,189	100,0	
IX.	30	2,4	3,6	2,7	0,938	1,333	0,125	0,134	100,0	
X.	26	0,9	1,2	0,5	0,988	2,400	0,062	0,062	83,9	
XI.	23	1,7	1,1	0,0	1,000				76,7	
XII.	10	10,1	11,5	5,3	1,307	2,170	0,422	0,323	32,3	
Σ	297	90	122,4	83,6	11,371	18,338	2,226	2,339		
Ø	24,8	7,5	10,2	7,0	0,948	1,667	0,202	0,213	81,4	
Pozorovací stanice:		Polička						číslo:	46	
měsíc	n	R _i '	R _p ČR	R _p	k Ri	k ČR	σ	σ/k	% n	
I.	12	16,8	25,0	26,4	0,561	0,947	0,118	0,211	38,7	
II.	17	10,7	14,5	18,1	0,664	0,801	0,149	0,225	60,7	
III.	21	4,5	5,8	10,0	0,711	0,580	0,279	0,393	67,7	
IV.	29	3,4	4,9	6,5	0,830	0,754	0,292	0,352	96,7	
V.	28	11,7	16,8	18,4	0,684	0,913	0,188	0,275	90,3	
VI.	28	12,1	16,5	16,4	0,801	1,006	0,169	0,211	93,3	
VII.	22	9,7	13,3	11,2	0,803	1,188	0,173	0,215	71,0	
VIII.	25	6,0	8,2	8,2	0,740	1,000	0,204	0,276	80,6	
IX.	16	2,4	3,6	3,4	0,915	1,059	0,183	0,200	53,3	
X.	17	0,9	1,2	2,3	0,861	0,522	0,335	0,390	54,8	
XI.	14	1,7	1,1	2,6	0,934	0,423	0,132	0,142	46,7	
XII.	9	10,1	11,5	13,9	0,773	0,827	0,175	0,227	29,0	
Σ	238	90	122,4	137,4	9,277	10,020	2,399	3,116		
Ø	19,8	7,5	10,2	11,5	0,773	0,835	0,200	0,260	65,2	
Pozorovací stanice:		Prostějov						číslo:	19	
měsíc	n	R _i '	R _p ČR	R _p	k Ri	k ČR	σ	σ/k	% n	
I.	13	16,8	25,0	21,4	0,742	1,168	0,157	0,212	41,9	
II.	10	10,7	14,5	12,6	0,813	1,151	0,202	0,248	35,7	
III.	16	4,5	5,8	5,6	0,871	1,036	0,263	0,302	51,6	
IV.	21	3,4	4,9	7,1	0,839	0,690	0,268	0,319	70,0	
V.	22	11,7	16,8	18,5	0,720	0,908	0,172	0,238	71,0	
VI.	23	12,1	16,5	14,4	0,875	1,146	0,292	0,334	76,7	
VII.	16	9,7	13,3	16,4	0,795	0,811	0,130	0,163	51,6	
VIII.	7	6,0	8,2	3,9	0,938	2,103	0,151	0,161	22,6	
IX.	10	2,4	3,6	0,0	1,000				33,3	
X.	8	0,9	1,2	1,9	0,967	0,632	0,094	0,098	25,8	
XI.	9	1,7	1,1	0,0	1,000				30,0	
XII.	3	10,1	11,5	9,0	1,056	1,278	0,078	0,074	9,7	
Σ	158	90	122,4	110,8	10,616	10,922	1,807	2,149		
Ø	13,2	7,5	10,2	9,2	0,885	1,092	0,181	0,215	43,3	

Pozorovací stanice: Sezimovo Ústí									číslo: 23
měsíc	n	R _i '	R _p ČR	R _p	k Ri	k ČR	σ	σ/k	% n
I.	12	16,8	25,0	26,6	0,606	0,940	0,184	0,303	38,7
II.	13	10,7	14,5	18,5	0,592	0,784	0,363	0,613	46,4
III.	13	4,5	5,8	7,4	0,824	0,784	0,263	0,319	41,9
IV.	22	3,4	4,9	8,4	0,751	0,583	0,372	0,496	73,3
V.	20	11,7	16,8	20,4	0,659	0,824	0,180	0,274	64,5
VI.	20	12,1	16,5	21,8	0,730	0,757	0,225	0,308	66,7
VII.	14	9,7	13,3	20,9	0,730	0,636	0,151	0,207	45,2
VIII.	14	6,0	8,2	7,0	0,782	1,171	0,185	0,237	45,2
IX.	15	2,4	3,6	6,5	0,834	0,554	0,211	0,253	50,0
X.	16	0,9	1,2	1,1	0,969	1,091	0,122	0,126	51,6
XI.	8	1,7	1,1	1,5	0,979	0,733	0,059	0,060	26,7
XII.	8	10,1	11,5	5,6	0,871	2,054	0,220	0,252	25,8
Σ	175	90	122,4	145,7	9,327	10,911	2,534	3,446	
Ø	14,6	7,5	10,2	12,1	0,777	0,909	0,211	0,287	47,9
Pozorovací stanice: Hlohovec									číslo: 3
měsíc	n	R _i '	R _p ČR	R _p	k Ri	k ČR	σ	σ/k	% n
I.	3	16,8	25,0	26,3	0,829	0,951	0,371	0,448	9,7
II.	2	10,7	14,5	31,0	0,656	0,468	0,057	0,087	7,1
III.	7	4,5	5,8	7,0	0,717	0,829	0,360	0,502	22,6
IV.	15	3,4	4,9	10,9	0,722	0,450	0,346	0,479	50,0
V.	9	11,7	16,8	17,4	0,706	0,966	0,193	0,273	29,0
VI.	11	12,1	16,5	29,3	0,763	0,563	0,137	0,179	36,7
VII.	10	9,7	13,3	17,5	0,728	0,760	0,102	0,141	32,3
VIII.	6	6,0	8,2	8,2	0,771	1,000	0,182	0,237	19,4
IX.	5	2,4	3,6	0,0	1,000				16,7
X.	8	0,9	1,2	0,0	1,000				25,8
XI.	4	1,7	1,1	0,0	1,000				13,3
XII.	3	10,1	11,5	15,3	0,537	0,752	0,087	0,162	9,7
Σ	83	90	122,4	162,9	9,429	6,737	1,836	2,508	
Ø	6,9	7,5	10,2	13,6	0,786	0,749	0,204	0,279	22,7
Pozorovací stanice: Hurbanovo									číslo: 5
měsíc	n	R _i '	R _p ČR	R _p	k Ri	k ČR	σ	σ/k	% n
I.	23	16,8	25,0	28,3	0,605	0,883	0,087	0,144	74,2
II.	19	10,7	14,5	16,8	0,753	0,863	0,324	0,430	67,9
III.	23	4,5	5,8	6,6	0,778	0,879	0,256	0,330	74,2
IV.	30	3,4	4,9	4,7	0,917	1,043	0,154	0,168	100,0
V.	30	11,7	16,8	17,8	0,691	0,944	0,154	0,223	96,8
VI.	30	12,1	16,5	17,2	0,817	0,959	0,193	0,237	100,0
VII.	28	9,7	13,3	13,4	0,803	0,993	0,151	0,188	90,3
VIII.	28	6,0	8,2	8,9	0,763	0,921	0,188	0,247	90,3
IX.	25	2,4	3,6	3,4	0,928	1,059	0,184	0,199	83,3
X.	23	0,9	1,2	1,3	0,970	0,923	0,100	0,103	74,2
XI.	22	1,7	1,1	1,2	0,965	0,917	0,113	0,117	73,3
XII.	11	10,1	11,5	21,4	0,722	0,537	0,099	0,138	35,5
Σ	292	90	122,4	141	9,712	10,921	2,005	2,523	
Ø	24,3	7,5	10,2	11,8	0,809	0,910	0,167	0,210	80,0

Pozorovací stanice:		Kysucké Nové Město					číslo: 8			
měsíc	n	R _i '	R _p ČR	R _p	k Ri	k ČR	σ	σ/k	% n	
I.	10	16,8	25,0	26,6	0,603	0,940	0,109	0,181	32,3	
II.	14	10,7	14,5	11,9	0,850	1,218	0,256	0,301	50,0	
III.	21	4,5	5,8	9,0	0,734	0,644	0,275	0,375	67,7	
IV.	26	3,4	4,9	3,3	0,936	1,485	0,138	0,147	86,7	
V.	23	11,7	16,8	17,3	0,720	0,971	0,203	0,282	74,2	
VI.	26	12,1	16,5	18,1	0,796	0,912	0,199	0,250	86,7	
VII.	24	9,7	13,3	13,4	0,765	0,993	0,215	0,281	77,4	
VIII.	28	6,0	8,2	8,7	0,756	0,943	0,183	0,241	90,3	
IX.	20	2,4	3,6	2,8	0,921	1,286	0,193	0,209	66,7	
X.	17	0,9	1,2	1,9	0,951	0,632	0,137	0,144	54,8	
XI.	12	1,7	1,1	0,0	1,000				40,0	
XII.	13	10,1	11,5	6,8	0,875	1,691	0,187	0,214	41,9	
Σ	234	90	122,4	119,8	9,907	11,714	2,095	2,627		
Ø	19,5	7,5	10,2	10,0	0,826	1,065	0,190	0,239	64,1	
Pozorovací stanice:		Michalovce					číslo: 9			
měsíc	n	R _i '	R _p ČR	R _p	k Ri	k ČR	σ	σ/k	% n	
I.	5	16,8	25,0	22,0	0,678	1,136	0,160	0,235	16,1	
II.	3	10,7	14,5	12,7	0,794	1,142	0,180	0,227	10,7	
III.	15	4,5	5,8	5,6	0,794	1,036	0,234	0,295	48,4	
IV.	14	3,4	4,9	5,2	0,905	0,942	0,182	0,201	46,7	
V.	13	11,7	16,8	16,2	0,706	1,037	0,326	0,462	41,9	
VI.	19	12,1	16,5	14,6	0,896	1,130	0,216	0,241	63,3	
VII.	11	9,7	13,3	12,2	0,825	1,090	0,144	0,174	35,5	
VIII.	18	6,0	8,2	6,9	0,803	1,188	0,171	0,213	58,1	
IX.	10	2,4	3,6	1,3	0,962	2,769	0,122	0,127	33,3	
X.	10	0,9	1,2	0,0	1,000				32,3	
XI.	6	1,7	1,1	0,0	1,000				20,0	
XII.	5	10,1	11,5	21,2	0,793	0,542	0,150	0,189	16,1	
Σ	129	90	122,4	117,9	10,156	12,014	1,884	2,364		
Ø	10,8	7,5	10,2	9,8	0,846	1,201	0,188	0,236	35,3	
Pozorovací stanice:		Nitra					číslo: 10			
měsíc	n	R _i '	R _p ČR	R _p	k Ri	k ČR	σ	σ/k	% n	
I.	17	16,8	25,0	17,5	0,784	1,429	0,195	0,249	54,8	
II.	16	10,7	14,5	12,4	0,872	1,169	0,222	0,254	57,1	
III.	20	4,5	5,8	1,8	0,921	3,222	0,144	0,156	64,5	
IV.	26	3,4	4,9	3,2	0,983	1,531	0,103	0,105	86,7	
V.	27	11,7	16,8	9,7	1,041	1,732	0,291	0,280	87,1	
VI.	26	12,1	16,5	8,7	1,158	1,897	0,557	0,481	86,7	
VII.	26	9,7	13,3	10,3	0,942	1,291	0,187	0,198	83,9	
VIII.	24	6,0	8,2	6,5	0,805	1,262	0,160	0,198	77,4	
IX.	23	2,4	3,6	0,0	1,000				76,7	
X.	18	0,9	1,2	1,4	0,976	0,857	0,069	0,071	58,1	
XI.	18	1,7	1,1	0,0	1,000				60,0	
XII.	8	10,1	11,5	10,4	1,322	1,106	0,300	0,227	25,8	
Σ	249	90	122,4	81,9	11,804	15,496	2,228	2,220		
Ø	20,8	7,5	10,2	6,8	0,984	1,550	0,223	0,222	68,2	

Pozorovací stanice:		Partizánské						číslo:	39	
měsíc	n	R _i '	R _p ČR	R _p	k Ri	k ČR	σ	σ/k	% n	
I.	4	16,8	25,0	24,0	0,548	1,042	0,064	0,117	12,9	
II.	6	10,7	14,5	13,2	0,907	1,098	0,259	0,286	21,4	
III.	8	4,5	5,8	6,3	0,822	0,921	0,257	0,313	25,8	
IV.	3	3,4	4,9	32,7	0,363	0,150	0,032	0,089	10,0	
V.	11	11,7	16,8	40,2	0,517	0,418	0,257	0,497	35,5	
VI.	6	12,1	16,5	42,5	0,521	0,388	0,156	0,299	20,0	
VII.	2	9,7	13,3	25,0	0,607	0,532	0,117	0,193	6,5	
VIII.	2	6,0	8,2	13,5	0,593	0,607	0,031	0,052	6,5	
IX.	10	2,4	3,6	1,3	0,962	2,769	0,122	0,127	33,3	
X.		0,9	1,2						0,0	
XI.		1,7	1,1						0,0	
XII.		10,1	11,5						0,0	
Σ	52	90	122,4	198,7	5,84	7,925	1,296	1,974		
Ø	5,8	7,5	10,2	22,1	0,649	0,881	0,144	0,219	14,2	
Pozorovací stanice:		Prešov						číslo:	18	
měsíc	n	R _i '	R _p ČR	R _p	k Ri	k ČR	σ	σ/k	% n	
I.	13	16,8	25,0	30,4	0,564	0,822	0,092	0,163	41,9	
II.	7	10,7	14,5	17,1	0,719	0,848	0,132	0,183	25,0	
III.	23	4,5	5,8	6,5	0,823	0,892	0,194	0,236	74,2	
IV.	25	3,4	4,9	3,9	0,928	1,256	0,147	0,158	83,3	
V.	26	11,7	16,8	16,3	0,744	1,031	0,154	0,207	83,9	
VI.	24	12,1	16,5	17,3	0,768	0,954	0,229	0,299	80,0	
VII.	29	9,7	13,3	14,2	0,764	0,937	0,202	0,265	93,5	
VIII.	24	6,0	8,2	9,3	0,749	0,882	0,179	0,239	77,4	
IX.	22	2,4	3,6	3,2	0,873	1,125	0,262	0,300	73,3	
X.	16	0,9	1,2	0,0	1,000				51,6	
XI.	16	1,7	1,1	1,8	0,952	0,611	0,130	0,137	53,3	
XII.	4	10,1	11,5	19,0	0,691	0,605	0,214	0,310	12,9	
Σ	229	90	122,4	139	9,575	9,963	1,935	2,496		
Ø	19,1	7,5	10,2	11,6	0,798	0,906	0,176	0,227	62,7	
Pozorovací stanice:		Rimavská Sobota						číslo:	20	
měsíc	n	R _i '	R _p ČR	R _p	k Ri	k ČR	σ	σ/k	% n	
I.	22	16,8	25,0	28,5	0,623	0,877	0,110	0,177	71,0	
II.	12	10,7	14,5	19,2	0,651	0,755	0,253	0,389	42,9	
III.	19	4,5	5,8	8,4	0,798	0,690	0,182	0,228	61,3	
IV.	28	3,4	4,9	5,7	0,834	0,860	0,291	0,349	93,3	
V.	29	11,7	16,8	22,0	0,539	0,764	0,210	0,389	93,5	
VI.	28	12,1	16,5	19,6	0,800	0,842	0,245	0,307	93,3	
VII.	30	9,7	13,3	15,2	0,759	0,875	0,171	0,225	96,8	
VIII.	30	6,0	8,2	10,1	0,693	0,812	0,239	0,345	96,8	
IX.	25	2,4	3,6	3,7	0,904	0,973	0,197	0,218	83,3	
X.	23	0,9	1,2	1,4	0,966	0,857	0,114	0,118	74,2	
XI.	21	1,7	1,1	1,7	0,923	0,647	0,231	0,251	70,0	
XII.	5	10,1	11,5	21,6	0,636	0,532	0,094	0,147	16,1	
Σ	272	90	122,4	157,1	9,126	9,484	2,336	3,141		
Ø	22,7	7,5	10,2	13,1	0,761	0,790	0,195	0,262	74,5	

Pozorovací stanice:		Tatranská Lomnica					číslo: 42			
měsíc	n	R _i '	R _p ČR	R _p	k Ri	k ČR	σ	σ/k	% n	
I.	8	16,8	25,0	25,4	0,825	0,984	0,161	0,195	25,8	
II.	5	10,7	14,5	14,4	0,907	1,007	0,196	0,216	17,9	
III.	5	4,5	5,8	13,2	0,656	0,439	0,058	0,089	16,1	
IV.	10	3,4	4,9	0,0	1,000				33,3	
V.	13	11,7	16,8	26,2	0,654	0,641	0,113	0,173	41,9	
VI.	9	12,1	16,5	28,8	0,865	0,573	0,295	0,341	30,0	
VII.	11	9,7	13,3	14,7	0,860	0,905	0,199	0,232	35,5	
VIII.	13	6,0	8,2	10,5	0,733	0,781	0,130	0,177	41,9	
IX.	7	2,4	3,6	1,9	0,945	1,895	0,146	0,154	23,3	
X.	11	0,9	1,2	0,0	1,000				35,5	
XI.	9	1,7	1,1	0,0	1,000				30,0	
XII.	8	10,1	11,5	6,8	0,909	1,691	0,138	0,152	25,8	
Σ	109	90	122,4	141,9	10,354	8,916	1,436	1,729		
Ø	9,1	7,5	10,2	11,8	0,863	0,991	0,160	0,192	29,9	
Pozorovací stanice:		Žiar nad Hronom					číslo: 26			
měsíc	n	R _i '	R _p ČR	R _p	k Ri	k ČR	σ	σ/k	% n	
I.	12	16,8	25,0	24,7	0,664	1,012	0,145	0,219	38,7	
II.	16	10,7	14,5	18,4	0,764	0,788	0,414	0,542	57,1	
III.	22	4,5	5,8	5,4	0,864	1,074	0,289	0,335	71,0	
IV.	27	3,4	4,9	5,1	0,908	0,961	0,155	0,171	90,0	
V.	28	11,7	16,8	19,1	0,678	0,880	0,181	0,267	90,3	
VI.	29	12,1	16,5	16,6	0,793	0,994	0,201	0,253	96,7	
VII.	27	9,7	13,3	13,3	0,816	1,000	0,156	0,191	87,1	
VIII.	19	6,0	8,2	7,7	0,786	1,065	0,178	0,227	61,3	
IX.	22	2,4	3,6	2,3	0,962	1,565	0,149	0,155	73,3	
X.	22	0,9	1,2	1,3	0,973	0,923	0,089	0,091	71,0	
XI.	21	1,7	1,1	0,6	0,984	1,833	0,071	0,072	70,0	
XII.	12	10,1	11,5	14,7	0,834	0,782	0,130	0,156	38,7	
Σ	257	90	122,4	129,2	10,026	12,877	2,158	2,678		
Ø	21,4	7,5	10,2	10,8	0,836	1,073	0,180	0,223	70,4	
Pozorovací stanice:		Žilina					číslo: 27			
měsíc	n	R _i '	R _p ČR	R _p	k Ri	k ČR	σ	σ/k	% n	
I.	10	16,8	25,0	24,5	0,627	1,020	0,112	0,179	32,3	
II.	15	10,7	14,5	14,5	0,692	1,000	0,273	0,395	53,6	
III.	23	4,5	5,8	9,1	0,688	0,637	0,334	0,485	74,2	
IV.	30	3,4	4,9	5,7	0,893	0,860	0,196	0,220	100,0	
V.	30	11,7	16,8	19,4	0,660	0,866	0,204	0,309	96,8	
VI.	30	12,1	16,5	20,0	0,781	0,825	0,193	0,248	100,0	
VII.	29	9,7	13,3	15,0	0,773	0,887	0,169	0,219	93,5	
VIII.	29	6,0	8,2	9,2	0,740	0,891	0,188	0,254	93,5	
IX.	26	2,4	3,6	3,8	0,904	0,947	0,180	0,199	86,7	
X.	25	0,9	1,2	1,1	0,978	1,091	0,075	0,077	80,6	
XI.	16	1,7	1,1	1,4	0,966	0,786	0,099	0,102	53,3	
XII.	14	10,1	11,5	14,9	0,818	0,772	0,179	0,219	45,2	
Σ	277	90	122,4	138,6	9,52	10,582	2,203	2,906		
Ø	23,1	7,5	10,2	11,6	0,793	0,882	0,184	0,242	75,9	

Pozorovací stanice:		Krosno						číslo: 31	
měsíc	n	R _i '	R _p ČR	R _p	k Ri	k ČR	σ	σ/k	% n
I.	10	16,8	25,0	22,9	0,798	1,092	0,172	0,216	32,3
II.	14	10,7	14,5	11,2	0,905	1,295	0,254	0,280	50,0
III.	21	4,5	5,8	4,9	0,881	1,184	0,236	0,268	67,7
IV.	24	3,4	4,9	4,1	0,966	1,195	0,096	0,100	80,0
V.	27	11,7	16,8	11,3	0,929	1,487	0,183	0,197	87,1
VI.	29	12,1	16,5	13,4	0,899	1,231	0,159	0,177	96,7
VII.	29	9,7	13,3	13,3	0,840	1,000	0,208	0,247	93,5
VIII.	27	6,0	8,2	7,8	0,782	1,051	0,147	0,188	87,1
IX.	23	2,4	3,6	1,5	0,968	2,400	0,103	0,106	76,7
X.	21	0,9	1,2	0,7	0,989	1,714	0,048	0,048	67,7
XI.	16	1,7	1,1	0,0	1,000				53,3
XII.	17	10,1	11,5	3,9	0,972	2,949	0,126	0,130	54,8
Σ	258	90	122,4	95	10,929	16,597	1,732	1,958	
Ø	21,5	7,5	10,2	7,9	0,911	1,509	0,157	0,178	70,7
Pozorovací stanice:		Banská Bystrica						číslo: 1	
měsíc	n	R _i '	R _p ČR	R _p	k Ri	k ČR	σ	σ/k	% n
I.		16,8	25,0						0,0
II.		10,7	14,5						0,0
III.		4,5	5,8						0,0
IV.		3,4	4,9						0,0
V.	16	11,7	16,8	17,6	0,758	0,955	0,181	0,239	51,6
VI.	13	12,1	16,5	26,9	0,774	0,613	0,404	0,522	43,3
VII.	1	9,7	13,3	12,0	1,250	1,108	0,000	0,000	3,2
VIII.	11	6,0	8,2	12,1	0,663	0,678	0,158	0,238	35,5
IX.	14	2,4	3,6	4,4	0,881	0,818	0,237	0,269	46,7
X.	11	0,9	1,2	0,0	1,000				35,5
XI.	5	1,7	1,1	0,0	1,000				16,7
XII.	1	10,1	11,5	13,0	0,615	0,885	0,000	0,000	3,2
Σ	72	90	122,4	86	6,941	5,057	0,980	1,268	
Ø	9,0	7,5	10,2	10,8	0,868	0,843	0,163	0,211	19,7
Pozorovací stanice:		Humenné						číslo: 4	
měsíc	n	R _i '	R _p ČR	R _p	k Ri	k ČR	σ	σ/k	% n
I.	16	16,8	25,0	22,6	0,691	1,106	0,156	0,226	51,6
II.	14	10,7	14,5	16,6	0,654	0,873	0,249	0,381	50,0
III.	25	4,5	5,8	6,9	0,810	0,841	0,189	0,234	80,6
IV.	29	3,4	4,9	4,6	0,903	1,065	0,244	0,270	96,7
V.	28	11,7	16,8	18,0	0,699	0,933	0,194	0,278	90,3
VI.	28	12,1	16,5	16,5	0,794	1,000	0,184	0,232	93,3
VII.	30	9,7	13,3	14,1	0,770	0,943	0,215	0,279	96,8
VIII.	30	6,0	8,2	8,8	0,733	0,932	0,206	0,281	96,8
IX.	25	2,4	3,6	4,0	0,899	0,900	0,201	0,223	83,3
X.	26	0,9	1,2	1,1	0,975	1,091	0,089	0,091	83,9
XI.	19	1,7	1,1	0,6	0,980	1,833	0,081	0,082	63,3
XII.	8	10,1	11,5	24,5	0,621	0,469	0,102	0,164	25,8
Σ	278	90	122,4	138,3	9,529	11,988	2,110	2,741	
Ø	23,2	7,5	10,2	11,5	0,794	0,999	0,176	0,228	76,2

Pozorovací stanice:		Previdza AK					číslo: 49			
měsíc	n	R _i '	R _p ČR	R _p	k Ri	k ČR	σ	σ/k	% n	
I.	14	16,8	25,0	25,1	0,694	0,996	0,232	0,334	45,2	
II.	19	10,7	14,5	16,4	0,720	0,884	0,336	0,466	67,9	
III.	23	4,5	5,8	9,6	0,702	0,604	0,265	0,378	74,2	
IV.	30	3,4	4,9	5,8	0,824	0,845	0,326	0,395	100,0	
V.	29	11,7	16,8	18,0	0,666	0,933	0,205	0,307	93,5	
VI.	30	12,1	16,5	18,6	0,785	0,887	0,257	0,327	100,0	
VII.	26	9,7	13,3	12,0	0,725	1,108	0,308	0,424	83,9	
VIII.	28	6,0	8,2	10,4	0,673	0,788	0,285	0,424	90,3	
IX.	26	2,4	3,6	2,8	0,904	1,286	0,242	0,268	86,7	
X.	24	0,9	1,2	4,9	0,791	0,245	0,379	0,480	77,4	
XI.	18	1,7	1,1	0,0	1,000				60,0	
XII.	13	10,1	11,5	16,1	0,788	0,714	0,296	0,376	41,9	
Σ	280	90	122,4	139,7	9,272	9,291	3,131	4,180		
Ø	23,3	7,5	10,2	11,6	0,773	0,845	0,285	0,380	76,7	

Pozorovací stanice:		Praha - Petřín					číslo: 34			
měsíc	n	R _i '	R _p ČR	R _p	k Ri	k ČR	σ	σ/k	% n	
I.	1	16,8	25,0	28,0	0,393	0,893	0,000	0,000	3,2	
II.	3	10,7	14,5	11,3	0,707	1,283	0,035	0,049	10,7	
III.	5	4,5	5,8	4,8	0,834	1,208	0,192	0,231	16,1	
IV.	17	3,4	4,9	3,2	0,948	1,531	0,112	0,119	56,7	
V.	9	11,7	16,8	11,7	0,867	1,436	0,251	0,290	29,0	
VI.	17	12,1	16,5	15,9	0,817	1,038	0,186	0,228	56,7	
VII.	12	9,7	13,3	20,4	0,745	0,652	0,093	0,125	38,7	
VIII.	15	6,0	8,2	10,9	0,686	0,752	0,141	0,206	48,4	
IX.	9	2,4	3,6	11,9	0,676	0,303	0,264	0,391	30,0	
X.	11	0,9	1,2	1,3	0,981	0,923	0,065	0,066	35,5	
XI.	4	1,7	1,1	3,5	0,929	0,314	0,143	0,154	13,3	
XII.	2	10,1	11,5	24,5	0,700	0,469	0,071	0,102	6,5	
Σ	105	90	122,4	147,4	9,283	10,803	1,554	1,959		
Ø	8,8	7,5	10,2	12,3	0,774	0,900	0,130	0,163	28,8	

Pozorovací stanice:		Kunžak					číslo: 7			
měsíc	n	R _i '	R _p ČR	R _p	k Ri	k ČR	σ	σ/k	% n	
I.	8	16,8	25,0	11,9	1,061	2,101	0,155	0,146	25,8	
II.	12	10,7	14,5	5,5	0,811	2,636	0,153	0,189	42,9	
III.	15	4,5	5,8	0,0	1,000	0,000	0,000	0,000	48,4	
IV.	29	3,4	4,9	2,3	1,026	2,130	0,128	0,124	96,7	
V.	22	11,7	16,8	2,5	1,115	6,720	0,221	0,198	71,0	
VI.	29	12,1	16,5	4,9	1,257	3,367	0,584	0,465	96,7	
VII.	23	9,7	13,3	6,1	1,128	2,180	0,339	0,301	74,2	
VIII.	24	6,0	8,2	0,0	1,000				77,4	
IX.	17	2,4	3,6	0,0	1,000				56,7	
X.	10	0,9	1,2	0,0	1,000				32,3	
XI.	2	1,7	1,1	0,0	1,000				6,7	
XII.	5	10,1	11,5	0,0	1,000				16,1	
Σ	196	90	122,4	33,2	12,398	19,135	1,581	1,423		
Ø	16,3	7,5	10,2	2,8	1,033	2,734	0,226	0,203	53,7	

Pozorovací stanice:		Kladno						číslo:	6	
měsíc	n	R _i '	R _p ČR	R _p	k Ri	k ČR	σ	σ/k	% n	
I.	6	16,8	25,0	21,7	0,664	1,152	0,064	0,096	19,4	
II.	15	10,7	14,5	12,4	0,827	1,169	0,204	0,246	53,6	
III.	14	4,5	5,8	3,4	0,849	1,706	0,184	0,216	45,2	
IV.	27	3,4	4,9	4,5	0,889	1,089	0,293	0,329	90,0	
V.	16	11,7	16,8	13,6	0,836	1,235	0,193	0,230	51,6	
VI.	20	12,1	16,5	13,6	0,900	1,213	0,187	0,208	66,7	
VII.	28	9,7	13,3	15,0	0,776	0,887	0,179	0,231	90,3	
VIII.	27	6,0	8,2	8,5	0,731	0,965	0,233	0,319	87,1	
IX.	19	2,4	3,6	5,0	0,877	0,720	0,188	0,214	63,3	
X.	15	0,9	1,2	3,3	0,832	0,364	0,352	0,423	48,4	
XI.	6	1,7	1,1	0,0	1,000				20,0	
XII.	8	10,1	11,5	8,9	0,964	1,292	0,168	0,174	25,8	
Σ	201	90	122,4	109,9	10,145	11,792	2,244	2,688		
Ø	16,8	7,5	10,2	9,2	0,845	1,072	0,204	0,244	55,1	

Pozorovací stanice:		Hv. - Nitra						číslo:	SL 145	
měsíc	n	R _i '	R _p ČR	R _p	k Ri	k ČR	σ	σ/k	% n	
I.	12	16,8	25,1	22,0	0,665	1,141	0,094	0,141	38,7	
II.	13	10,7	14,5	12,0	0,838	1,208	0,218	0,260	46,4	
III.	20	4,5	5,8	7,1	0,804	0,817	0,225	0,280	64,5	
IV.	28	3,4	4,8	4,6	0,929	1,043	0,137	0,147	93,3	
V.	20	11,7	17,0	13,1	0,829	1,298	0,183	0,220	64,5	
VI.	15	12,1	16,6	12,0	0,888	1,383	0,169	0,190	50,0	
VII.	16	9,7	13,4	9,4	0,850	1,426	0,188	0,221	51,6	
VIII.	17	6,0	8,2	7,7	0,789	1,065	0,186	0,236	54,8	
IX.	15	2,4	3,7	4,7	0,884	0,787	0,245	0,278	50,0	
X.	19	0,9	1,2	1,3	0,978	0,923	0,067	0,069	61,3	
XI.	21	1,7	1,2	0,5	0,982	2,400	0,081	0,083	70,0	
XII.	9	10,1	11,8	22,4	0,712	0,527	0,075	0,106	29,0	
Σ	205	90	123,3	116,8	10,148	14,018	1,869	2,231		
Ø	17,1	7,5	10,3	9,7	0,846	1,168	0,156	0,186	56,2	

Pozorovací stanice:		Ak. - Košice						číslo:	SL 146	
měsíc	n	R _i '	R _p ČR	R _p	k Ri	k ČR	σ	σ/k	% n	
I.	5	16,8	25,1	25,0	0,593	1,004	0,173	0,292	16,1	
II.	3	10,7	14,5	23,7	0,897	0,612	0,405	0,452	10,7	
III.	15	4,5	5,8	8,1	0,708	0,716	0,344	0,487	48,4	
IV.	9	3,4	4,8	5,1	0,930	0,941	0,134	0,144	30,0	
V.	19	11,7	17,0	23,4	0,608	0,726	0,194	0,319	61,3	
VI.	15	12,1	16,6	30,1	0,711	0,551	0,228	0,320	50,0	
VII.	6	9,7	13,4	21,0	0,731	0,638	0,300	0,410	19,4	
VIII.	4	6,0	8,2	8,8	0,765	0,932	0,315	0,412	12,9	
IX.	3	2,4	3,7	0,0	1,000	0,000	0,000	0,000	10,0	
X.	9	0,9	1,2	0,0	1,000	0,000	0,000	0,000	29,0	
XI.	13	1,7	1,2	1,7	0,958	0,706	0,151	0,158	43,3	
XII.	4	10,1	11,8	30,0	0,697	0,393	0,076	0,108	12,9	
Σ	105	90	123,3	176,9	9,598	7,220	2,320	3,102		
Ø	8,8	7,5	10,3	14,7	0,800	0,602	0,193	0,258	28,8	

Na závěr využíváme této příležitosti, abychom poděkovali za spolupráci všem stanicím, zabývajícími se pozorováním Slunce, kteří s námi v roce 2007 spolupracovali.

Bulletin pro pozorovatele Slunce 2007

nepravidelně dle potřeb vizuálního sledování Slunce

HFP 122

Vydala: Vydává sluneční sekce ve spolupráci s hvězdárnou Františka Pešty
v Sezimově Ústí

Sestavil: Feik Vlastislav

Odborný pohled: Schmied Ladislav, Ing. Neliba Vlastimil

Počet stran: 37

Roku: 2011

Formát: A4