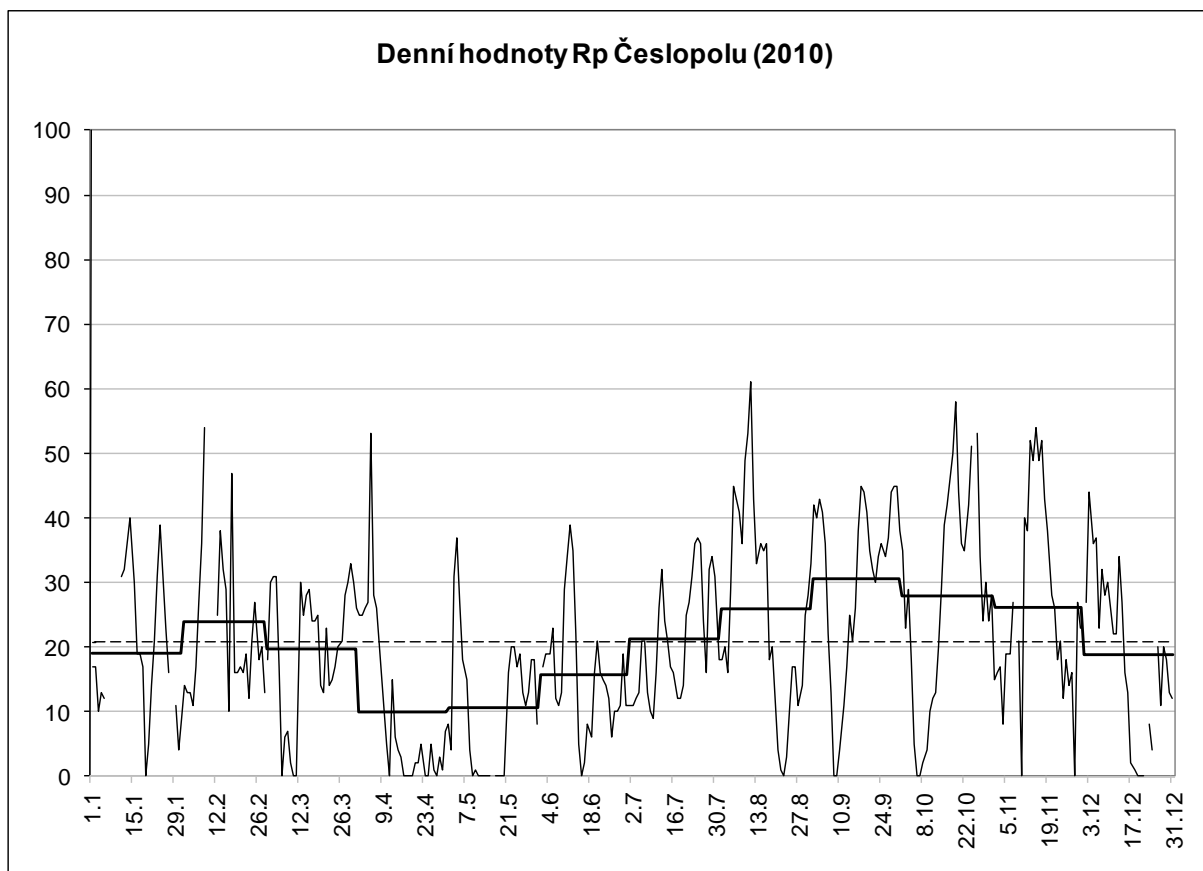


Roční přehled za rok 2010



Výsledná řada " Česopol " 2010

měsíc	n	\sum_n	n/den	R_i'	R_p ČR	k	σ	σ/k	% n
I.	26	170	6,5	13,2	19,1	0,859	0,358	0,417	83,9
II.	26	192	7,4	18,1	23,9	0,786	0,290	0,369	89,7
III.	31	403	13,0	15,4	19,7	0,779	0,262	0,336	100,0
IV.	30	407	13,6	8,0	10,0	0,957	0,794	0,830	100,0
V.	30	302	10,1	8,7	10,6	0,980	0,577	0,588	96,8
VI.	29	400	13,8	13,6	15,7	0,929	0,397	0,427	96,7
VII.	31	467	15,1	16,1	21,2	0,766	0,134	0,175	100,0
VIII.	31	439	14,2	19,6	26,0	0,755	0,317	0,420	100,0
IX.	30	344	11,5	25,2	30,6	0,883	0,371	0,420	100,0
X.	30	353	11,8	23,5	27,9	0,876	0,362	0,413	96,8
XI.	29	243	8,4	21,5	26,2	0,768	0,143	0,186	96,7
XII.	28	172	6,1	14,4	18,8	0,938	0,649	0,692	90,3
\sum	351	3892		197,3	249,7	10,276	4,653	5,273	
\emptyset			11,0	16,4	20,8	0,856	0,388	0,439	96,2

n počet pozorovacích dnů

R_i' předběžné relativní číslo dle SIDC - Brusel

R_p napozorované relativní číslo

k koeficient přepočtu

σ střední kvadratická odchylka

Zpracoval: Ing. Neliba Vlastimil Kladno a Feik Vlastislav Sezimovo Ústí