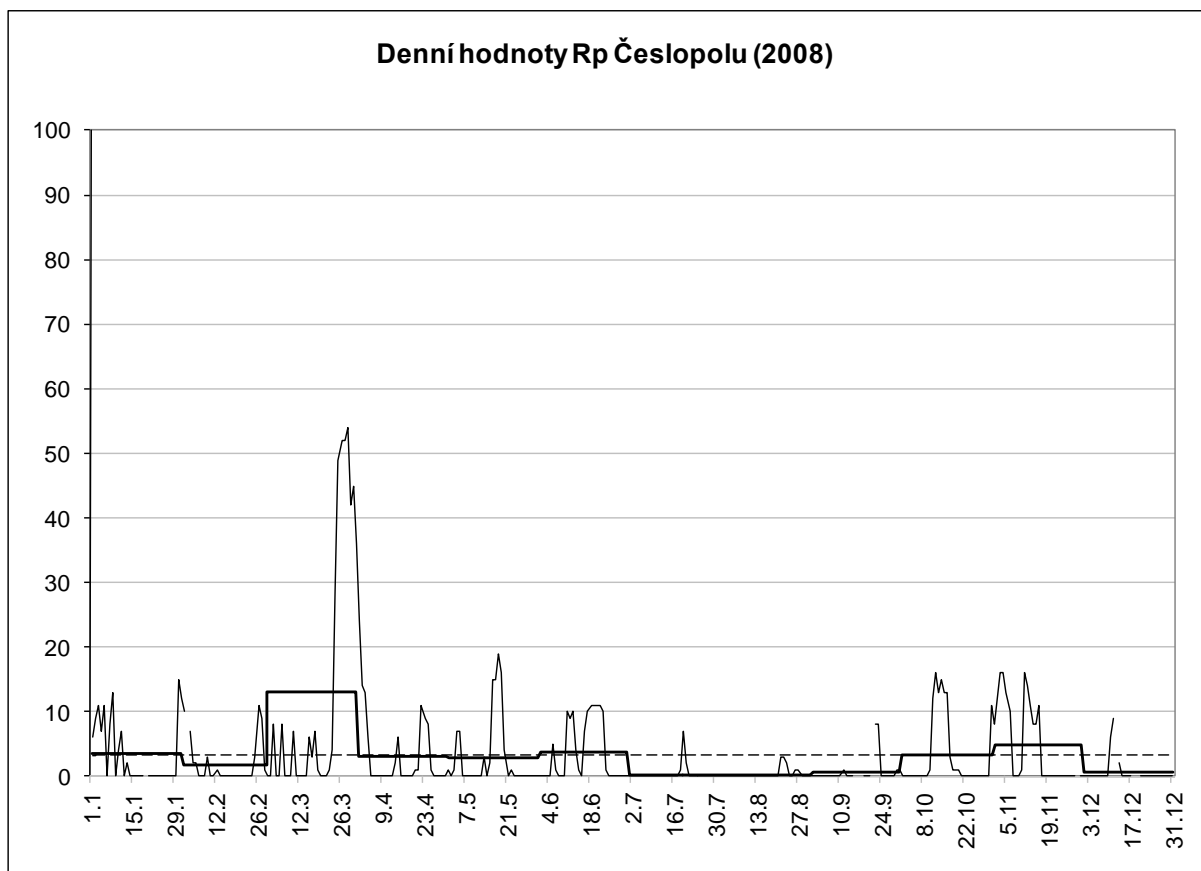


# Roční přehled za rok 2008



## Výsledná řada " Česlopol " 2008

měsíc	n	$\sum_n$	n/den	$R_i'$	$R_p \text{ ČR}$	k	$\sigma$	$\sigma/k$	% n
I.	30	259	8,6	3,3	3,5	0,971	0,329	0,339	96,8
II.	28	341	12,2	2,1	1,8	1,024	0,768	0,750	96,6
III.	31	374	12,1	9,3	13,0	0,874	0,418	0,478	100,0
IV.	30	427	14,2	2,9	3,2	0,942	0,587	0,623	100,0
V.	31	463	14,9	3,2	2,9	1,299	1,304	1,004	100,0
VI.	30	521	17,4	3,4	3,7	0,883	0,416	0,471	100,0
VII.	31	432	13,9	0,8	0,3	1,332	1,350	1,013	100,0
VIII.	31	512	16,5	0,5	0,3	1,000	0,502	0,502	100,0
IX.	27	379	14,0	1,1	0,7	1,449	1,760	1,215	90,0
X.	31	367	11,8	2,9	3,2	1,089	1,185	1,088	100,0
XI.	29	271	9,3	4,1	5,0	0,892	0,223	0,250	96,7
XII.	28	234	8,4	0,8	0,6	0,978	0,215	0,220	90,3
$\Sigma$	357	4580		34,4	38,2	12,733	9,057	7,953	
$\emptyset$			12,8	2,9	3,2	1,061	0,755	0,663	97,8

n ..... počet pozorovacích dnů

$R_i'$  ..... předběžné relativní číslo dle SIDC - Brusel

$R_p \text{ ČR}$  ..... napozorované relativní číslo

k ..... koeficient přepočtu

$\sigma$  ..... střední kvadratická odchylka

Zpracoval: Ing. Neliba Vlastimil Kladno a Feik Vlastislav Sezimovo Ústí