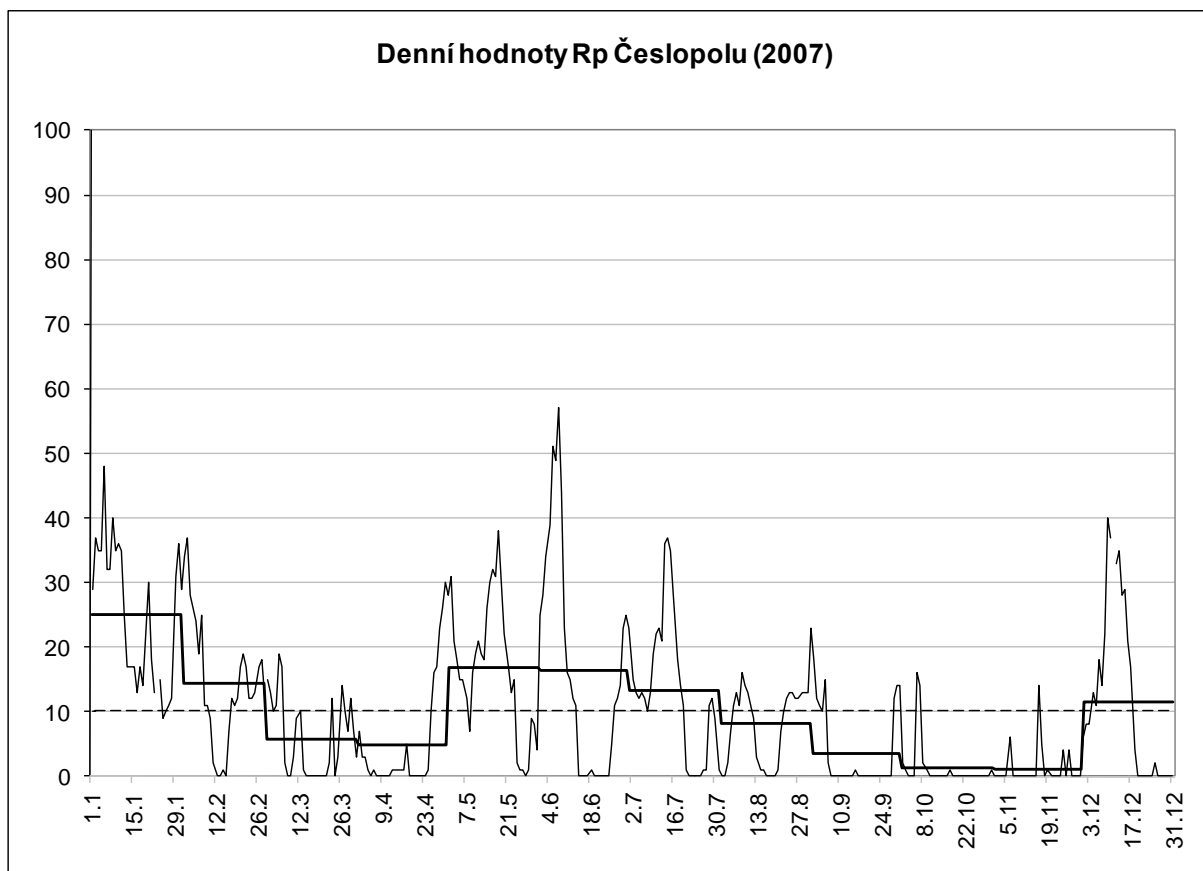


Roční přehled za rok 2007



Výsledná řada " Česlopol " 2007

měsíc	n	$\sum n$	n/den	R_i'	$R_p \text{ ČR}$	k	σ	σ/k	% n
I.	30	258	8,6	16,8	25,0	0,696	0,125	0,180	96,8
II.	28	277	9,9	10,7	14,5	0,726	0,346	0,477	100,0
III.	31	397	12,8	4,5	5,8	0,773	0,469	0,607	100,0
IV.	30	551	18,4	3,4	4,9	0,633	0,488	0,770	100,0
V.	31	532	17,2	11,7	16,8	0,803	0,759	0,946	100,0
VI.	30	548	18,3	12,1	16,5	0,808	0,244	0,302	100,0
VII.	31	501	16,2	9,7	13,3	0,690	0,293	0,424	100,0
VIII.	31	506	16,3	6,0	8,2	0,857	0,671	0,783	100,0
IX.	30	432	14,4	2,4	3,6	0,851	0,272	0,320	100,0
X.	31	382	12,3	0,9	1,2	0,898	0,610	0,679	100,0
XI.	30	286	9,5	1,7	1,1	1,072	0,401	0,374	100,0
XII.	30	179	6,0	10,1	11,5	0,935	0,301	0,322	96,8
\sum	363	4849		90	122,4	9,742	4,979	6,184	
\emptyset			13,3	7,5	10,2	0,812	0,415	0,515	99,5

n počet pozorovacích dnů

R_i' předběžné relativní číslo dle SIDC - Brusel

$R_p \text{ ČR}$ napozorované relativní číslo Česlopolu

k koeficient přepočtu

σ střední kvadratická odchylka

Zpracoval: Ing. Neliba Vlastimil Kladno a Feik Vlastislav Sezimovo Ústí