

BULLETIN

PRO POZOROVÁNÍ SLUNCE

Hvězdárna Valašské Meziříčí

Číslo 45

10. května 2004

POZOROVÁNÍ SLUNCE V ROCE 2003

V roce 2003 se do pozorování sluneční fotosféry aktivně zapojilo více než 50 pozorovatelů na 29 stanicích (z toho 14 v ČR, 14 v SR a 1 v Polsku). Podle našich informací v ČR systematicky fotografovala Slunce (celkové snímky sluneční fotosféry, detaily sluneční fotosféry a protuberance) pouze na Hvězdárně Valašské Meziříčí. V roce 2003 bylo používáno CCD systému pro pozorování protuberancí. Jedinými autory denních map protuberancí do světového centra pro pozorování Slunce v Boulderu (USA) jsou Hvězdárna Valašské Meziříčí a Astronomický ústav SAV v Tatranské Lomnici. Pozorovací skupina Astronomického ústavu AV ČR v Ondřejově se vedle zakreslování sluneční fotosféry zabývá především monitorováním fotosféry, chromosféry i protuberancí pomocí CCD.

V roce 2003 bylo provedeno celkem **5.707** zákresů sluneční fotosféry. Kresby sluneční fotosféry byly pořízeny v 363 dnech, tj. 99,5% celkového počtu 365 dnů v roce 2003, kresby chybí ze 2 dnů (14. ledna a 30. října 2003). V roce 2003 žádná stanice nepořídila více než 300 kreseb, 16 stanic více než 200 kreseb, z toho 12 více než 250 kreseb. Nejvíce kreseb pořídily stanice SÚ Hurbanovo (299), Hvezdáreň Humenné (290), Litovel - J.Konečný (289), Hvezdáreň Rimavská Sobota (288) a Hvezdáreň Kysucké Nové Město (280).



Vysvětlivky k následujícím tabulkám:

n - celkový počet pozorování za rok 2001

(podle protokolů zaslaných na Hvězdárnu Valašské Meziříčí)

Ri' - předběžné relativní číslo podle SIDC -Brusel

Rp - napozorované relativní číslo stanice (zpracoval Ing. Vlastimil Neliba)

k - koeficient přepočtu (zpracoval Ing. Vlastimil Neliba)

σ - střední kvadratická odchylka průměrných měsíčních koeficientů „k“ - porovnání „σ“ s hodnotou „k“ umožňuje posoudit stabilitu koeficientů v průběhu roku (zpracoval Ing. Vlastimil Neliba)

Roční přehledy kreseb fotosféry v roce 2003

(seřazeno podle abecedy)

| Číslo stanice | STANICE | n | Rp | k | σ | σ/k |
|---------------|--------------------------------------|---------------------|-------|-------|-------|-------|
| 01 | Banská Bystrica, Hvezdáreň | 204 | 91,1 | 0,719 | 0,240 | 0,334 |
| 02 | Borovany, F.Vaclík | 74 | 63,5 | 1,061 | 0,206 | 0,194 |
| 48 | Brno, Ing. R.Číhal | 130 | 68,6 | 1,012 | 0,328 | 0,324 |
| 03 | Hlohovec, Hvezdáreň a planetárium | 72 | 91,3 | 0,734 | 0,123 | 0,167 |
| 04 | Humenné, Hvezdáreň | 290 | 83,5 | 0,797 | 0,218 | 0,274 |
| 05 | Hurbanovo, SÚH | 299 | 94,7 | 0,701 | 0,166 | 0,237 |
| 06 | Kladno, Ing. V.Neliba | 272 | 77,7 | 0,822 | 0,180 | 0,219 |
| 44 | Kladno-Švermov, M.Ryba | 137 | 93,0 | 0,717 | 0,163 | 0,228 |
| 31 | Krosno, J.Zagrodnik (Polsko) | 255 | 55,7 | 1,215 | 0,389 | 0,320 |
| 45 | Kunžak, B.Rada | 52 | 76,6 | 1,014 | 0,289 | 0,265 |
| 07 | Kunžak, L.Schmied | 253 | 35,3 | 1,975 | 0,968 | 0,490 |
| 08 | Kysucké Nové Město, Hvezdáreň | 280 | 101,6 | 0,660 | 0,209 | 0,316 |
| 28 | Litovel, J.Konečný | 289 | 53,4 | 1,345 | 0,608 | 0,452 |
| 09 | Michalovce, Hvezdáreň | 166 | 79,2 | 0,863 | 0,192 | 0,223 |
| 10 | Nitra, L.Oravec | 257 | 56,1 | 1,189 | 0,345 | 0,290 |
| 12 | Ondřejov, AsÚ AV ČR | 271 | 114,9 | 0,557 | 0,112 | 0,200 |
| 39 | Partizánské, Hvezdáreň | 67 | 101,8 | 0,685 | 0,122 | 0,179 |
| 46 | Polička, R.Ehrenberger | 230 | 86,9 | 0,742 | 0,179 | 0,242 |
| 34 | Praha - Petřín, Hvězdárna | 136 | 93,5 | 0,797 | 0,187 | 0,235 |
| 18 | Prešov, Hvězdárna a planetárium | 254 | 95,2 | 0,695 | 0,159 | 0,229 |
| 19 | Prostějov, Hvězdárna, B.Černohousová | 203 | 88,8 | 0,770 | 0,207 | 0,268 |
| 20 | Rimavská Sobota, Hvezdáreň | 288 | 104,6 | 0,616 | 0,153 | 0,248 |
| 22 | Rožňava, Hvezdáreň | 105 | 81,6 | 0,873 | 0,309 | 0,354 |
| 23 | Sezimovo Ústí, SPK-Hvězdárna, V.Feik | 186 | 95,3 | 0,687 | 0,127 | 0,185 |
| 47 | Svinařov, V.Bareš | 96 | 51,5 | 1,214 | 0,369 | 0,304 |
| 42 | Tatranská Lomnice, AsÚ SAV | 163 | 93,8 | 0,760 | 0,179 | 0,236 |
| 25 | Uherský Brod, Hvězdárna | 158 | 101,0 | 0,713 | 0,206 | 0,289 |
| 26 | Žiar nad Hronom, Hvezdáreň | 241 | 89,2 | 0,769 | 0,210 | 0,272 |
| 27 | Žilina, Hvezdáreň | 275 | 97,8 | 0,691 | 0,193 | 0,279 |
| celkem | | 5 707 kreseb | | | | |

Roční přehledy kreseb fotosféry v roce 2003

(seřazeno podle počtu pozorování)

| Poř. číslo | STANICE | n | Rp | k | σ | σ/k |
|---------------|--------------------------------------|---------------------|-------|-------|----------|------------|
| 1 | Hurbanovo, SÚH | 299 | 94,7 | 0,701 | 0,166 | 0,237 |
| 2 | Humenné, Hvezdáreň | 290 | 83,5 | 0,797 | 0,218 | 0,274 |
| 3 | Litovel, J.Konečný | 289 | 53,4 | 1,345 | 0,608 | 0,452 |
| 4 | Rimavská Sobota, Hvezdáreň | 288 | 104,6 | 0,616 | 0,153 | 0,248 |
| 5 | Kysucké Nové Mesto, Hvezdáreň | 280 | 101,6 | 0,660 | 0,209 | 0,316 |
| 6 | Žilina, Hvezdáreň | 275 | 97,8 | 0,691 | 0,193 | 0,279 |
| 7 | Kladno, Ing. V.Neliba | 272 | 77,7 | 0,822 | 0,180 | 0,219 |
| 8 | Ondřejov, AsÚ AV ČR | 271 | 114,9 | 0,557 | 0,112 | 0,200 |
| 9 | Nitra, L.Oravec | 257 | 56,1 | 1,189 | 0,345 | 0,290 |
| 10 | Krosno, J.Zagrodnik (Polsko) | 255 | 55,7 | 1,215 | 0,389 | 0,320 |
| 11 | Prešov, Hvězdárna a planetárium | 254 | 95,2 | 0,695 | 0,159 | 0,229 |
| 12 | Kunžak, L.Schmied | 253 | 35,3 | 1,975 | 0,968 | 0,490 |
| 13 | Žiar nad Hronom, Hvezdáreň | 241 | 89,2 | 0,769 | 0,210 | 0,272 |
| 14 | Polička, R.Ehrenberger | 230 | 86,9 | 0,742 | 0,179 | 0,242 |
| 15 | Banská Bystrica, Hvezdáreň | 204 | 91,1 | 0,719 | 0,240 | 0,334 |
| 16 | Prostějov, Hvězdárna, B.Černohousová | 203 | 88,8 | 0,770 | 0,207 | 0,268 |
| 17 | Sezimovo Ústí, SPK-Hvězdárna, V.Feik | 186 | 95,3 | 0,687 | 0,127 | 0,185 |
| 18 | Michalovce, Hvezdáreň | 166 | 79,2 | 0,863 | 0,192 | 0,223 |
| 19 | Tatranská Lomnice, AsÚ SAV | 163 | 93,8 | 0,760 | 0,179 | 0,236 |
| 20 | Uherský Brod, Hvězdárna | 158 | 101,0 | 0,713 | 0,206 | 0,289 |
| 21 | Kladno-Švermov, M.Ryba | 137 | 93,0 | 0,717 | 0,163 | 0,228 |
| 22 | Praha - Petřín, Hvězdárna | 136 | 93,5 | 0,797 | 0,187 | 0,235 |
| 23 | Brno, Ing.R.Číhal | 130 | 68,6 | 1,012 | 0,328 | 0,324 |
| 24 | Rožňava, Hvezdáreň | 105 | 81,6 | 0,873 | 0,309 | 0,354 |
| 25 | Svinařov, V.Bareš | 96 | 51,5 | 1,214 | 0,369 | 0,304 |
| 26 | Borovany, F.Vaclík | 74 | 63,5 | 1,061 | 0,206 | 0,194 |
| 27 | Hlohovec, Hvezdáreň a planetárium | 72 | 91,3 | 0,734 | 0,123 | 0,167 |
| 28 | Partizánské, Hvezdáreň | 67 | 101,8 | 0,685 | 0,122 | 0,179 |
| 29 | Kunžak, B.Rada | 52 | 76,6 | 1,014 | 0,289 | 0,265 |
| celkem | | 5 707 kreseb | | | | |

Roční přehledy kreseb fotosféry v roce 2003

(seřazeno podle velikosti " σ ")

| Poř. číslo | STANICE | n | Rp | k | σ | σ/k |
|---------------|--------------------------------------|---------------------|-------|-------|----------|------------|
| 1 | Ondřejov, AsÚ AV ČR | 271 | 114,9 | 0,557 | 0,112 | 0,200 |
| 2 | Partizánské, Hvezdáreň | 67 | 101,8 | 0,685 | 0,122 | 0,179 |
| 3 | Hlohovec, Hvezdáreň a planetárium | 72 | 91,3 | 0,734 | 0,123 | 0,167 |
| 4 | Sezimovo Ústí, SPK-Hvězdárna, V.Feik | 186 | 95,3 | 0,687 | 0,127 | 0,185 |
| 5 | Rimavská Sobota, Hvezdáreň | 288 | 104,6 | 0,616 | 0,153 | 0,248 |
| 6 | Prešov, Hvězdárna a planetárium | 254 | 95,2 | 0,695 | 0,159 | 0,229 |
| 7 | Kladno-Švermov, M.Ryba | 137 | 93,0 | 0,717 | 0,163 | 0,228 |
| 8 | Hurbanovo, SÚH | 299 | 94,7 | 0,701 | 0,166 | 0,237 |
| 9 | Polička, R.Ehrenberger | 230 | 86,9 | 0,742 | 0,179 | 0,242 |
| 10 | Tatranská Lomnice, AsÚ SAV | 163 | 93,8 | 0,760 | 0,179 | 0,236 |
| 11 | Kladno, Ing. V.Neliba | 272 | 77,7 | 0,822 | 0,180 | 0,219 |
| 12 | Praha - Petřín, Hvězdárna | 136 | 93,5 | 0,797 | 0,187 | 0,235 |
| 13 | Michalovce, Hvezdáreň | 166 | 79,2 | 0,863 | 0,192 | 0,223 |
| 14 | Žilina, Hvezdáreň | 275 | 97,8 | 0,691 | 0,193 | 0,279 |
| 15 | Borovany, F.Vaclík | 74 | 63,5 | 1,061 | 0,206 | 0,194 |
| 16 | Uherský Brod, Hvězdárna | 158 | 101,0 | 0,713 | 0,206 | 0,289 |
| 17 | Prostějov, Hvězdárna, B.Černohousová | 203 | 88,8 | 0,770 | 0,207 | 0,268 |
| 18 | Kysucké Nové Mesto, Hvezdáreň | 280 | 101,6 | 0,660 | 0,209 | 0,316 |
| 19 | Žiar nad Hronom, Hvezdáreň | 241 | 89,2 | 0,769 | 0,210 | 0,272 |
| 20 | Humenné, Hvezdáreň | 290 | 83,5 | 0,797 | 0,218 | 0,274 |
| 21 | Banská Bystrica, Hvezdáreň | 204 | 91,1 | 0,719 | 0,240 | 0,334 |
| 22 | Kunžak, B.Rada | 52 | 76,6 | 1,014 | 0,289 | 0,265 |
| 23 | Rožňava, Hvezdáreň | 105 | 81,6 | 0,873 | 0,309 | 0,354 |
| 24 | Brno, Ing. R.Číhal | 130 | 68,6 | 1,012 | 0,328 | 0,324 |
| 25 | Nitra, L.Oravec | 257 | 56,1 | 1,189 | 0,345 | 0,290 |
| 26 | Svinařov, V.Bareš | 96 | 51,5 | 1,214 | 0,369 | 0,304 |
| 27 | Krosno, J.Zagrodnik (Polsko) | 255 | 55,7 | 1,215 | 0,389 | 0,320 |
| 28 | Litovel, J.Konečný | 289 | 53,4 | 1,345 | 0,608 | 0,452 |
| 29 | Kunžak, L.Schmied | 253 | 35,3 | 1,975 | 0,968 | 0,490 |
| celkem | | 5 707 kreseb | | | | |

| LE DEN 2003 | | | | | Ú NOR 2003 | | | | |
|-------------|------|-------|-------|-------|------------|------|-------|-------|-------|
| Den | Ri' | n/den | Rp | k | Den | Ri' | n/den | Rp | k |
| 1 | 31 | 14 | 40 | 0,775 | 1 | 40 | 17 | 57 | 0,702 |
| 2 | 27 | 3 | 22 | 1,227 | 2 | 43 | 17 | 56 | 0,768 |
| 3 | 66 | 6 | 69 | 0,957 | 3 | 36 | 7 | 44 | 0,818 |
| 4 | 65 | 4 | 102 | 0,637 | 4 | 35 | 4 | 50 | 0,700 |
| 5 | 68 | 14 | 86 | 0,791 | 5 | 54 | 4 | 74 | 0,730 |
| 6 | 86 | 11 | 119 | 0,723 | 6 | 68 | 4 | 79 | 0,861 |
| 7 | 90 | 4 | 104 | 0,865 | 7 | 82 | 12 | 111 | 0,739 |
| 8 | 108 | 8 | 107 | 1,009 | 8 | 87 | 11 | 126 | 0,690 |
| 9 | 109 | 8 | 125 | 0,872 | 9 | 93 | 13 | 140 | 0,664 |
| 10 | 117 | 1 | 97 | 1,206 | 10 | 73 | 2 | 113 | 0,646 |
| 11 | 117 | 16 | 152 | 0,770 | 11 | 73 | 9 | 107 | 0,682 |
| 12 | 104 | 15 | 144 | 0,722 | 12 | 71 | 23 | 99 | 0,717 |
| 13 | 94 | 2 | 121 | 0,777 | 13 | 59 | 23 | 82 | 0,720 |
| 14 | 94 | * | * | * | 14 | 45 | 23 | 65 | 0,692 |
| 15 | 84 | 3 | 139 | 0,604 | 15 | 31 | 8 | 23 | 1,348 |
| 16 | 84 | 6 | 117 | 0,718 | 16 | 22 | 9 | 26 | 0,846 |
| 17 | 81 | 21 | 112 | 0,723 | 17 | 10 | 23 | 14 | 0,714 |
| 18 | 77 | 11 | 112 | 0,688 | 18 | 20 | 15 | 31 | 0,645 |
| 19 | 87 | 12 | 127 | 0,685 | 19 | 33 | 13 | 42 | 0,786 |
| 20 | 93 | 8 | 101 | 0,921 | 20 | 44 | 10 | 59 | 0,746 |
| 21 | 68 | 6 | 89 | 0,764 | 21 | 46 | 13 | 72 | 0,639 |
| 22 | 86 | 2 | 60 | 1,433 | 22 | 34 | 20 | 51 | 0,667 |
| 23 | 70 | 1 | 0 | | 23 | 28 | 21 | 41 | 0,683 |
| 24 | 76 | 7 | 105 | 0,724 | 24 | 28 | 25 | 42 | 0,667 |
| 25 | 59 | 5 | 83 | 0,711 | 25 | 32 | 24 | 47 | 0,681 |
| 26 | 72 | 4 | 110 | 0,655 | 26 | 30 | 23 | 41 | 0,732 |
| 27 | 80 | 2 | 126 | 0,635 | 27 | 43 | 23 | 58 | 0,741 |
| 28 | 85 | 5 | 121 | 0,702 | 28 | 34 | 23 | 48 | 0,708 |
| 29 | 84 | 11 | 121 | 0,694 | | | | | |
| 30 | 62 | 14 | 83 | 0,747 | | | | | |
| 31 | 41 | 3 | 49 | 0,837 | | | | | |
| Σ | 2465 | 227 | 2943 | | Σ | 1294 | 419 | 1798 | |
| Ø | 79,5 | 7,6 | 98,1 | | Ø | 46,2 | 15,0 | 64,2 | |
| n | 31 | 30 | | | n | 28 | 28 | | |
| % | 100 | 96,8 | | | % | 100 | 100,0 | | |
| k | | | 0,813 | | k | | | 0,740 | |
| σ | | 0,193 | | | σ | | 0,132 | | |

| B ŘEZ EN 2003 | | | | | DUB EN 2003 | | | | |
|---------------|------|-------|-------|-------|-------------|------|-------|-------|-------|
| Den | Ri' | n/den | Rp | k | Den | Ri' | n/den | Rp | k |
| 1 | 48 | 10 | 67 | 0,716 | 1 | 93 | 24 | 134 | 0,694 |
| 2 | 59 | 8 | 70 | 0,843 | 2 | 103 | 10 | 147 | 0,701 |
| 3 | 62 | 2 | 70 | 0,886 | 3 | 90 | 13 | 120 | 0,750 |
| 4 | 80 | 14 | 104 | 0,769 | 4 | 72 | 19 | 106 | 0,679 |
| 5 | 72 | 18 | 111 | 0,649 | 5 | 60 | 13 | 83 | 0,723 |
| 6 | 63 | 23 | 91 | 0,692 | 6 | 52 | 15 | 72 | 0,722 |
| 7 | 79 | 16 | 117 | 0,675 | 7 | 48 | 6 | 68 | 0,706 |
| 8 | 66 | 20 | 97 | 0,680 | 8 | 34 | 12 | 43 | 0,791 |
| 9 | 89 | 7 | 81 | 1,099 | 9 | 42 | 16 | 52 | 0,808 |
| 10 | 71 | 14 | 93 | 0,763 | 10 | 38 | 17 | 60 | 0,633 |
| 11 | 69 | 9 | 83 | 0,831 | 11 | 25 | 12 | 33 | 0,758 |
| 12 | 56 | 9 | 78 | 0,718 | 12 | 37 | 20 | 51 | 0,725 |
| 13 | 45 | 17 | 68 | 0,662 | 13 | 38 | 23 | 55 | 0,691 |
| 14 | 58 | 4 | 81 | 0,716 | 14 | 35 | 26 | 53 | 0,660 |
| 15 | 63 | 16 | 97 | 0,649 | 15 | 29 | 24 | 45 | 0,644 |
| 16 | 62 | 22 | 82 | 0,756 | 16 | 16 | 27 | 24 | 0,667 |
| 17 | 41 | 22 | 61 | 0,672 | 17 | 19 | 25 | 27 | 0,704 |
| 18 | 43 | 14 | 60 | 0,717 | 18 | 27 | 17 | 37 | 0,730 |
| 19 | 39 | 21 | 55 | 0,709 | 19 | 34 | 15 | 46 | 0,739 |
| 20 | 29 | 8 | 36 | 0,806 | 20 | 45 | 22 | 66 | 0,682 |
| 21 | 23 | 22 | 16 | 1,438 | 21 | 58 | 21 | 87 | 0,667 |
| 22 | 8 | 21 | 13 | 0,615 | 22 | 75 | 24 | 108 | 0,694 |
| 23 | 30 | 18 | 34 | 0,882 | 23 | 73 | 18 | 91 | 0,802 |
| 24 | 33 | 25 | 50 | 0,660 | 24 | 73 | 21 | 101 | 0,723 |
| 25 | 52 | 23 | 72 | 0,722 | 25 | 89 | 25 | 119 | 0,748 |
| 26 | 75 | 20 | 94 | 0,798 | 26 | 86 | 21 | 123 | 0,699 |
| 27 | 81 | 21 | 121 | 0,669 | 27 | 103 | 13 | 116 | 0,888 |
| 28 | 91 | 21 | 136 | 0,669 | 28 | 100 | 24 | 142 | 0,704 |
| 29 | 112 | 22 | 163 | 0,687 | 29 | 109 | 21 | 155 | 0,703 |
| 30 | 106 | 19 | 154 | 0,688 | 30 | 98 | 22 | 146 | 0,671 |
| 31 | 102 | 24 | 138 | 0,739 | | | | | |
| Σ | 1907 | 510 | 2593 | | Σ | 1801 | 566 | 2510 | |
| Ø | 61,5 | 16,5 | 83,6 | | Ø | 60,0 | 18,9 | 83,7 | |
| n | 31 | 31 | | | n | 30 | 30 | | |
| % | 100 | 100,0 | | | % | 100 | 100 | | |
| k | | | 0,761 | | k | | | 0,717 | |
| σ | | 0,158 | | | σ | | 0,053 | | |

| KVĚTEN 2003 | | | | | ČERVEN 2003 | | | | |
|-------------|-------|-------|------|-------|-------------|-------|-------|------|-------|
| Den | Ri' | n/den | Rp | k | Den | Ri' | n/den | Rp | k |
| 1 | 99 | 21 | 134 | 0,739 | 1 | 42 | 19 | 51 | 0,824 |
| 2 | 86 | 23 | 116 | 0,741 | 2 | 38 | 25 | 52 | 0,731 |
| 3 | 95 | 14 | 113 | 0,841 | 3 | 40 | 24 | 53 | 0,755 |
| 4 | 96 | 20 | 131 | 0,733 | 4 | 47 | 24 | 64 | 0,734 |
| 5 | 93 | 27 | 129 | 0,721 | 5 | 59 | 24 | 79 | 0,747 |
| 6 | 78 | 27 | 108 | 0,722 | 6 | 86 | 23 | 117 | 0,735 |
| 7 | 65 | 24 | 82 | 0,793 | 7 | 98 | 21 | 123 | 0,797 |
| 8 | 33 | 22 | 48 | 0,688 | 8 | 101 | 21 | 133 | 0,759 |
| 9 | 20 | 20 | 26 | 0,769 | 9 | 111 | 23 | 145 | 0,766 |
| 10 | 17 | 20 | 25 | 0,680 | 10 | 111 | 24 | 150 | 0,740 |
| 11 | 36 | 13 | 36 | 1,000 | 11 | 116 | 22 | 159 | 0,730 |
| 12 | 38 | 22 | 54 | 0,704 | 12 | 115 | 27 | 159 | 0,723 |
| 13 | 41 | 19 | 49 | 0,837 | 13 | 96 | 22 | 129 | 0,744 |
| 14 | 43 | 13 | 52 | 0,827 | 14 | 81 | 19 | 95 | 0,853 |
| 15 | 50 | 12 | 55 | 0,909 | 15 | 63 | 16 | 69 | 0,913 |
| 16 | 51 | 26 | 62 | 0,823 | 16 | 57 | 21 | 64 | 0,891 |
| 17 | 48 | 23 | 52 | 0,923 | 17 | 56 | 21 | 68 | 0,824 |
| 18 | 44 | 19 | 62 | 0,710 | 18 | 68 | 11 | 83 | 0,819 |
| 19 | 54 | 20 | 68 | 0,794 | 19 | 76 | 19 | 97 | 0,784 |
| 20 | 61 | 10 | 83 | 0,735 | 20 | 74 | 21 | 98 | 0,755 |
| 21 | 50 | 3 | 71 | 0,704 | 21 | 62 | 23 | 85 | 0,729 |
| 22 | 65 | 12 | 63 | 1,032 | 22 | 61 | 21 | 79 | 0,772 |
| 23 | 57 | 21 | 71 | 0,803 | 23 | 66 | 23 | 88 | 0,750 |
| 24 | 40 | 18 | 59 | 0,678 | 24 | 68 | 25 | 88 | 0,773 |
| 25 | 39 | 20 | 55 | 0,709 | 25 | 76 | 23 | 92 | 0,826 |
| 26 | 52 | 19 | 72 | 0,722 | 26 | 82 | 18 | 100 | 0,820 |
| 27 | 57 | 20 | 75 | 0,760 | 27 | 93 | 22 | 119 | 0,782 |
| 28 | 62 | 17 | 85 | 0,729 | 28 | 93 | 19 | 118 | 0,788 |
| 29 | 56 | 25 | 83 | 0,675 | 29 | 94 | 20 | 121 | 0,777 |
| 30 | 44 | 27 | 71 | 0,620 | 30 | 92 | 23 | 113 | 0,814 |
| 31 | 42 | 25 | 56 | 0,750 | | | | | |
| Σ | 1712 | 602 | 2246 | | Σ | 2322 | 644 | 2991 | |
| Ø | 55,2 | 19,4 | 72,5 | | Ø | 77,4 | 21,5 | 99,7 | |
| n | 31 | 31 | | | n | 30 | 30 | | |
| % | 100 | 100 | | | % | 100 | 100 | | |
| k | 0,770 | | | | k | 0,782 | | | |
| σ | 0,094 | | | | σ | 0,048 | | | |

| ČERVENEC 2003 | | | | | SRPEN 2003 | | | | |
|---------------|-------|-------|-------|-------|------------|-------|-------|------|-------|
| Den | Ri' | n/den | Rp | k | Den | Ri' | n/den | Rp | k |
| 1 | 100 | 20 | 135 | 0,741 | 1 | 49 | 24 | 67 | 0,731 |
| 2 | 97 | 23 | 119 | 0,815 | 2 | 56 | 19 | 81 | 0,691 |
| 3 | 80 | 18 | 106 | 0,755 | 3 | 76 | 20 | 103 | 0,738 |
| 4 | 67 | 22 | 92 | 0,728 | 4 | 73 | 24 | 106 | 0,689 |
| 5 | 56 | 11 | 79 | 0,709 | 5 | 87 | 24 | 117 | 0,744 |
| 6 | 63 | 12 | 80 | 0,788 | 6 | 83 | 25 | 109 | 0,761 |
| 7 | 85 | 13 | 103 | 0,825 | 7 | 78 | 25 | 105 | 0,743 |
| 8 | 89 | 19 | 125 | 0,712 | 8 | 69 | 23 | 95 | 0,726 |
| 9 | 90 | 19 | 119 | 0,756 | 9 | 70 | 19 | 94 | 0,745 |
| 10 | 74 | 18 | 89 | 0,831 | 10 | 72 | 20 | 98 | 0,735 |
| 11 | 61 | 20 | 72 | 0,847 | 11 | 72 | 22 | 101 | 0,713 |
| 12 | 68 | 14 | 79 | 0,861 | 12 | 71 | 20 | 94 | 0,755 |
| 13 | 96 | 19 | 111 | 0,865 | 13 | 70 | 19 | 85 | 0,824 |
| 14 | 96 | 24 | 127 | 0,756 | 14 | 63 | 22 | 84 | 0,750 |
| 15 | 105 | 25 | 135 | 0,778 | 15 | 67 | 18 | 86 | 0,779 |
| 16 | 105 | 23 | 140 | 0,750 | 16 | 73 | 20 | 87 | 0,839 |
| 17 | 112 | 23 | 145 | 0,772 | 17 | 74 | 20 | 88 | 0,841 |
| 18 | 121 | 13 | 147 | 0,823 | 18 | 67 | 18 | 88 | 0,761 |
| 19 | 128 | 21 | 173 | 0,740 | 19 | 58 | 13 | 71 | 0,817 |
| 20 | 161 | 21 | 221 | 0,729 | 20 | 62 | 19 | 74 | 0,838 |
| 21 | 146 | 23 | 199 | 0,734 | 21 | 58 | 19 | 69 | 0,841 |
| 22 | 123 | 22 | 163 | 0,755 | 22 | 69 | 18 | 82 | 0,841 |
| 23 | 100 | 16 | 133 | 0,752 | 23 | 76 | 20 | 98 | 0,776 |
| 24 | 78 | 24 | 110 | 0,709 | 24 | 82 | 21 | 102 | 0,804 |
| 25 | 43 | 8 | 40 | 1,075 | 25 | 82 | 22 | 108 | 0,759 |
| 26 | 28 | 18 | 34 | 0,824 | 26 | 89 | 22 | 119 | 0,748 |
| 27 | 91 | 19 | 32 | 2,844 | 27 | 90 | 23 | 121 | 0,744 |
| 28 | 50 | 17 | 61 | 0,820 | 28 | 95 | 20 | 123 | 0,772 |
| 29 | 43 | 6 | 60 | 0,717 | 29 | 85 | 15 | 107 | 0,794 |
| 30 | 38 | 12 | 58 | 0,655 | 30 | 74 | 19 | 98 | 0,755 |
| 31 | 42 | 10 | 59 | 0,712 | 31 | 65 | 6 | 72 | 0,903 |
| Σ | 2636 | 553 | 3346 | | Σ | 2255 | 619 | 2932 | |
| Ø | 85,0 | 17,8 | 107,9 | | Ø | 72,7 | 20,0 | 94,6 | |
| n | 31 | 31 | | | n | 31 | 31 | | |
| % | 100 | 100 | | | % | 100 | 100 | | |
| k | 0,844 | | | | k | 0,773 | | | |
| σ | 0,379 | | | | σ | 0,050 | | | |

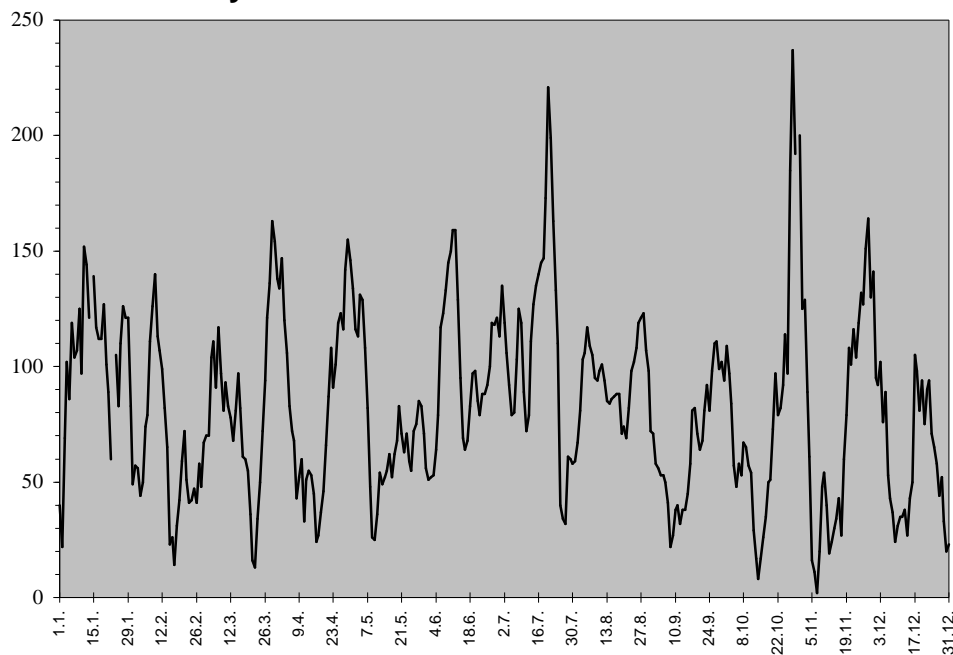
| ZÁŘÍ 2003 | | | | | ŘÍJEN 2003 | | | | |
|-----------|-------|-------|------|-------|------------|-------|-------|------|-------|
| Den | Ri' | n/den | Rp | k | Den | Ri' | n/den | Rp | k |
| 1 | 46 | 19 | 71 | 0,648 | 1 | 76 | 17 | 109 | 0,697 |
| 2 | 43 | 20 | 58 | 0,741 | 2 | 68 | 18 | 97 | 0,701 |
| 3 | 47 | 23 | 56 | 0,839 | 3 | 62 | 20 | 84 | 0,738 |
| 4 | 50 | 10 | 53 | 0,943 | 4 | 49 | 7 | 57 | 0,860 |
| 5 | 39 | 22 | 53 | 0,736 | 5 | 57 | 4 | 48 | 1,188 |
| 6 | 37 | 20 | 50 | 0,740 | 6 | 41 | 16 | 58 | 0,707 |
| 7 | 30 | 20 | 41 | 0,732 | 7 | 41 | 5 | 53 | 0,774 |
| 8 | 25 | 20 | 22 | 1,136 | 8 | 43 | 9 | 67 | 0,642 |
| 9 | 17 | 12 | 27 | 0,630 | 9 | 47 | 10 | 65 | 0,723 |
| 10 | 28 | 13 | 38 | 0,737 | 10 | 45 | 7 | 57 | 0,789 |
| 11 | 34 | 10 | 40 | 0,850 | 11 | 41 | 18 | 54 | 0,759 |
| 12 | 29 | 6 | 32 | 0,906 | 12 | 25 | 20 | 29 | 0,862 |
| 13 | 30 | 7 | 38 | 0,789 | 13 | 13 | 21 | 17 | 0,765 |
| 14 | 36 | 19 | 38 | 0,947 | 14 | 13 | 16 | 8 | 1,625 |
| 15 | 42 | 19 | 45 | 0,933 | 15 | 13 | 11 | 17 | 0,765 |
| 16 | 46 | 21 | 58 | 0,793 | 16 | 19 | 16 | 26 | 0,731 |
| 17 | 58 | 22 | 81 | 0,716 | 17 | 30 | 21 | 35 | 0,857 |
| 18 | 58 | 23 | 82 | 0,707 | 18 | 41 | 22 | 50 | 0,820 |
| 19 | 52 | 23 | 71 | 0,732 | 19 | 41 | 8 | 51 | 0,804 |
| 20 | 46 | 21 | 64 | 0,719 | 20 | 47 | 1 | 73 | 0,644 |
| 21 | 50 | 20 | 68 | 0,735 | 21 | 59 | 2 | 97 | 0,608 |
| 22 | 57 | 23 | 81 | 0,704 | 22 | 58 | 4 | 79 | 0,734 |
| 23 | 65 | 19 | 92 | 0,707 | 23 | 61 | 13 | 82 | 0,744 |
| 24 | 64 | 15 | 81 | 0,790 | 24 | 75 | 13 | 92 | 0,815 |
| 25 | 67 | 24 | 98 | 0,684 | 25 | 88 | 19 | 114 | 0,772 |
| 26 | 77 | 23 | 110 | 0,700 | 26 | 89 | 8 | 97 | 0,918 |
| 27 | 79 | 18 | 111 | 0,712 | 27 | 133 | 13 | 185 | 0,719 |
| 28 | 71 | 18 | 99 | 0,717 | 28 | 165 | 25 | 237 | 0,696 |
| 29 | 74 | 12 | 102 | 0,725 | 29 | 167 | 8 | 192 | 0,870 |
| 30 | 66 | 16 | 94 | 0,702 | 30 | 167 | * | * | * |
| | | | | | 31 | 160 | 17 | 200 | 0,800 |
| Σ | 1463 | 538 | 1954 | | Σ | 2034 | 389 | 2430 | |
| Ø | 48,8 | 17,9 | 65,1 | | Ø | 65,6 | 13,0 | 81,0 | |
| n | 30 | 30 | | | n | 31 | 30 | | |
| % | 100 | 100 | | | % | 100 | 96,8 | | |
| k | 0,772 | | | | k | 0,804 | | | |
| σ | 0,108 | | | | σ | 0,188 | | | |

| LISTOPAD 2003 | | | | | PROSINEC 2003 | | | | |
|---------------|-------|-------|------|-------|---------------|-------|-------|------|-------|
| Den | Ri' | n/den | Rp | k | Den | Ri' | n/den | Rp | k |
| 1 | 106 | 8 | 125 | 0,848 | 1 | 98 | 2 | 95 | 1,032 |
| 2 | 112 | 7 | 129 | 0,868 | 2 | 72 | 12 | 92 | 0,783 |
| 3 | 72 | 19 | 89 | 0,809 | 3 | 78 | 13 | 102 | 0,765 |
| 4 | 52 | 23 | 61 | 0,852 | 4 | 66 | 10 | 76 | 0,868 |
| 5 | 12 | 19 | 16 | 0,750 | 5 | 59 | 4 | 89 | 0,663 |
| 6 | 9 | 13 | 11 | 0,818 | 6 | 45 | 9 | 53 | 0,849 |
| 7 | 12 | 5 | 2 | 6,000 | 7 | 32 | 19 | 43 | 0,744 |
| 8 | 21 | 18 | 20 | 1,050 | 8 | 26 | 17 | 37 | 0,703 |
| 9 | 39 | 19 | 48 | 0,813 | 9 | 16 | 16 | 24 | 0,667 |
| 10 | 39 | 13 | 54 | 0,722 | 10 | 25 | 18 | 31 | 0,806 |
| 11 | 30 | 21 | 40 | 0,750 | 11 | 25 | 13 | 35 | 0,714 |
| 12 | 11 | 20 | 19 | 0,579 | 12 | 23 | 2 | 35 | 0,657 |
| 13 | 21 | 18 | 24 | 0,875 | 13 | 28 | 9 | 38 | 0,737 |
| 14 | 23 | 16 | 30 | 0,767 | 14 | 31 | 4 | 27 | 1,148 |
| 15 | 33 | 4 | 34 | 0,971 | 15 | 30 | 14 | 43 | 0,698 |
| 16 | 42 | 2 | 43 | 0,977 | 16 | 39 | 11 | 50 | 0,780 |
| 17 | 34 | 2 | 27 | 1,259 | 17 | 68 | 10 | 105 | 0,648 |
| 18 | 52 | 3 | 60 | 0,867 | 18 | 71 | 8 | 98 | 0,724 |
| 19 | 70 | 11 | 79 | 0,886 | 19 | 71 | 6 | 81 | 0,877 |
| 20 | 90 | 21 | 108 | 0,833 | 20 | 74 | 1 | 94 | 0,787 |
| 21 | 97 | 13 | 101 | 0,960 | 21 | 60 | 4 | 75 | 0,800 |
| 22 | 91 | 6 | 116 | 0,784 | 22 | 74 | 11 | 90 | 0,822 |
| 23 | 109 | 4 | 104 | 1,048 | 23 | 76 | 16 | 94 | 0,809 |
| 24 | 107 | 11 | 119 | 0,899 | 24 | 59 | 21 | 71 | 0,831 |
| 25 | 131 | 7 | 132 | 0,992 | 25 | 44 | 14 | 65 | 0,677 |
| 26 | 119 | 5 | 127 | 0,937 | 26 | 40 | 9 | 58 | 0,690 |
| 27 | 132 | 11 | 151 | 0,874 | 27 | 31 | 13 | 44 | 0,705 |
| 28 | 121 | 10 | 164 | 0,738 | 28 | 34 | 7 | 52 | 0,654 |
| 29 | 113 | 3 | 130 | 0,869 | 29 | 28 | 2 | 33 | 0,848 |
| 30 | 116 | 6 | 141 | 0,823 | 30 | 17 | 6 | 20 | 0,850 |
| | | | | | 31 | 16 | 1 | 23 | 0,696 |
| Σ | 2016 | 338 | 2304 | | Σ | 1456 | 302 | 1873 | |
| Ø | 67,2 | 11,3 | 76,8 | | Ø | 47,0 | 9,7 | 60,4 | |
| n | 30 | 30 | | | n | 31 | 31 | | |
| % | 100 | 100 | | | % | 100 | 100,0 | | |
| k | 1,041 | | | | k | 0,775 | | | |
| σ | 0,945 | | | | σ | 0,110 | | | |

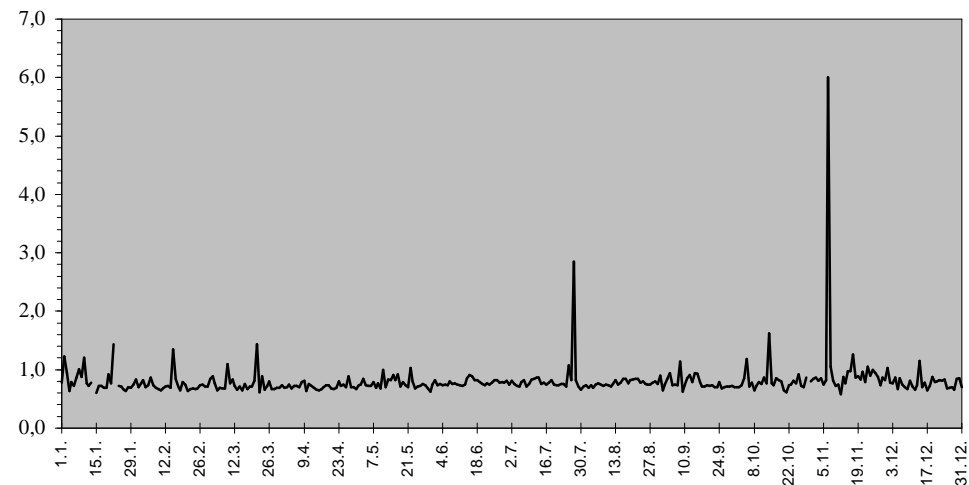
Výsledky redukce za rok 2003 (Zpracováno podle podkladů Ing.V.Neliby)

| Období | počet pozor. dnů | kryto dnů (%) | R_i' | R_p | k | σ | σ/k | n | $\bar{\sigma}$ počet n na 1 pozor. den |
|----------------|------------------|---------------|--------|-------|--------|----------|------------|-------|--|
| I. | 30 | 96,8 | 79,5 | 98,1 | 0,813 | 0,193 | 0,237 | 227 | 7,6 |
| II. | 28 | 96,6 | 44,6 | 64,2 | 0,740 | 0,132 | 0,178 | 419 | 15,0 |
| III. | 31 | 100,0 | 61,5 | 83,6 | 0,761 | 0,158 | 0,208 | 510 | 16,5 |
| IV. | 30 | 100,0 | 60,0 | 83,7 | 0,717 | 0,053 | 0,075 | 566 | 18,9 |
| V. | 31 | 100,0 | 55,2 | 72,5 | 0,770 | 0,094 | 0,122 | 602 | 19,4 |
| VI. | 30 | 100,0 | 77,4 | 99,7 | 0,782 | 0,048 | 0,062 | 644 | 21,5 |
| VII. | 31 | 100,0 | 85,0 | 107,9 | 0,844 | 0,379 | 0,448 | 553 | 17,8 |
| VIII. | 31 | 100,0 | 72,7 | 94,6 | 0,773 | 0,050 | 0,065 | 619 | 20,0 |
| IX. | 30 | 100,0 | 48,8 | 65,1 | 0,772 | 0,108 | 0,140 | 538 | 17,9 |
| X. | 30 | 96,8 | 65,6 | 81,0 | 0,804 | 0,188 | 0,233 | 389 | 13,0 |
| XI. | 30 | 100,0 | 67,2 | 76,8 | 1,041 | 0,945 | 0,908 | 338 | 11,3 |
| XII. | 31 | 100,0 | 47,0 | 60,4 | 0,775 | 0,110 | 0,143 | 302 | 9,7 |
| Σ | 363 | 1190,1 | 764,6 | 987,6 | 9,59 | 2,459 | 2,819 | 4867 | 188,5 |
| $\bar{\sigma}$ | 30,3 | 99,2 | 63,7 | 82,3 | 0,7993 | 0,205 | 0,235 | 405,6 | 15,70 |

Výsledná řada relativních čísel 2003



Výsledná řada koeficientu "k" 2003



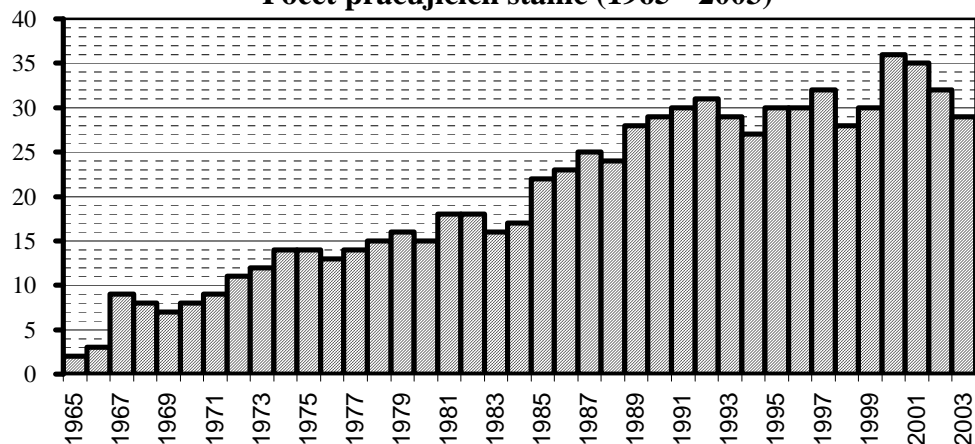
Vizuální porovnání sluneční fotosféry v období 1965 - 2003

| | do 31.12.2002 | 2003 | do 31.12.2003 |
|---|---------------|-------|---------------|
| Počet pozorovacích stanic ¹⁾ | 79 | 0 | 79 |
| Počet pozorování celkem ¹⁾ | 112 589 | 5 707 | 118 296 |
| Statistické výsledky redukce ²⁾ | | | |
| Počet roků | 35 | +1 | 36 |
| Počet zpracovaných pozorovacích řad | 748 | +29 | 777 |
| Roční průměrný počet zpracovaných pozor. řad | 21,4 | 29,0 | 21,6 |
| Počet redukovaných pozorování ³⁾ | 109 519 | 5 707 | 115 226 |
| Počet pozorovacích dnů | 12 031 | 363 | 12 394 |
| Počet kalendářních dnů | 12 784 | 365 | 13 149 |
| Průměrný počet pozorování na 1 pozor. den | 9,1 | 15,7 | 9,3 |
| Průměrný roční počet pozorovacích dnů | 343,7 | 363,0 | 344,3 |
| Krytí celkového počtu kalendářních dnů | 94,1 | 99,5 | 94,3 |

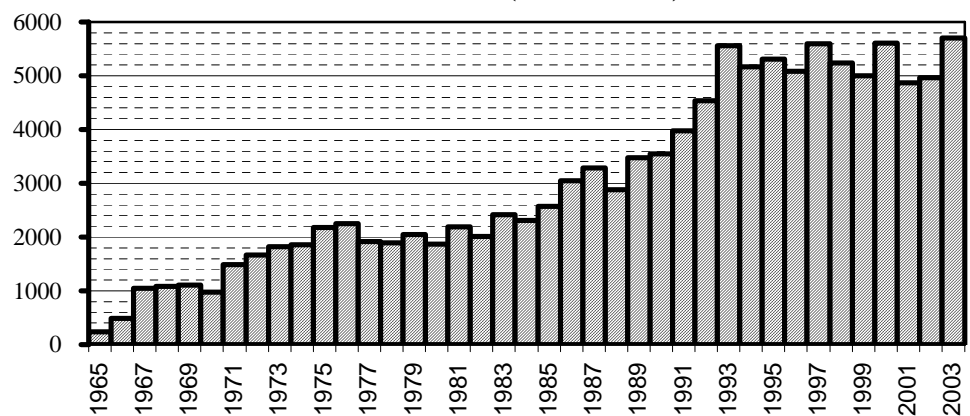
Poznámka:

- 1) dle evidence Hvězdárny Valašské Meziříčí za období 1965-1967 (upřesněná evidence, M.Hromadová)
- 2) dle evidence výsledků redukce za léta 1968-1991 (L.Schmied), 1992-1996 (L.Schmied a V.Neliba) a od roku 1997 (V.Neliba)
- 3) v celkovém počtu redukovaných pozorování nejsou zahrnuty roky 1965-1967, kdy byla redukce prováděna odlišným způsobem a pozorování, která nebyla v letech 1968-1996 zahrnuta do redukce v důsledku opožděného zaslání z pozorovacích stanic

Počet pracujících stanic (1965 - 2003)



Počet kreseb (1965 - 2003)

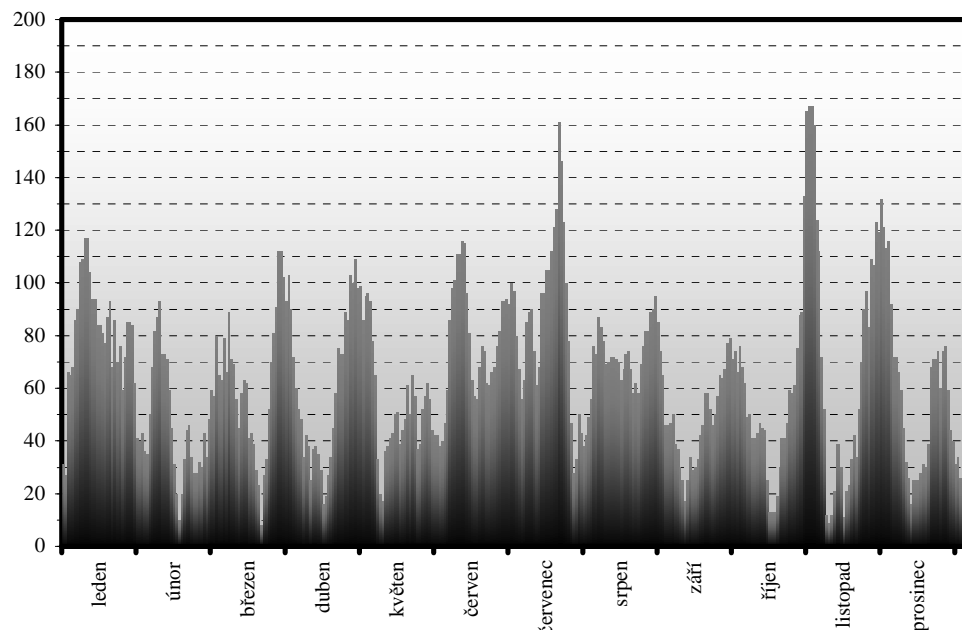


| Poř. č. | 10 nejaktivnějších stanic (1965 –2002) | počet let | celkem kreseb |
|---------|--|-----------|---------------|
| 1 | Kunžak (L.Schmied) | 39 | 8 502 |
| 2 | Hurbanovo, SÚH | 36 | 7 169 |
| 3 | Tatranská Lomnica, AsÚ AVSR | 30 | 5 756 |
| 4 | Rimavská Sobota, Hvezdáreň | 25 | 5 383 |
| 5 | Žilina, Hvezdáreň | 31 | 5 299 |
| 6 | Nitra (E.Titka - zemřel) | 22 | 5 042 |
| 7 | Prešov, HaP | 32 | 4 891 |
| 8 | Banská Bystrica, Hvezdáreň | 37 | 4 845 |
| 9 | Humenné, Hvezdáreň | 25 | 4 593 |
| 10 | Ondřejov, AsÚ AVČR | 20 | 4 163 |

Definitivní relativní čísla 2003

| Datum | leden | únor | březen | duben | květen | červen | červenec | srpen | září | říjen | listopad | prosinec |
|--------|-------|------|--------|-------|--------|--------|----------|-------|------|-------|----------|----------|
| 1 | 31 | 40 | 48 | 93 | 99 | 42 | 100 | 49 | 46 | 76 | 124 | 92 |
| 2 | 27 | 43 | 59 | 103 | 86 | 38 | 97 | 56 | 46 | 68 | 112 | 72 |
| 3 | 66 | 36 | 57 | 90 | 95 | 40 | 80 | 76 | 47 | 62 | 72 | 72 |
| 4 | 65 | 35 | 80 | 72 | 96 | 47 | 67 | 73 | 50 | 49 | 52 | 66 |
| 5 | 68 | 50 | 65 | 60 | 93 | 59 | 56 | 87 | 39 | 50 | 12 | 59 |
| 6 | 86 | 68 | 63 | 52 | 78 | 86 | 63 | 83 | 37 | 41 | 9 | 45 |
| 7 | 90 | 82 | 79 | 48 | 65 | 98 | 85 | 78 | 30 | 41 | 12 | 32 |
| 8 | 108 | 87 | 66 | 34 | 33 | 101 | 89 | 69 | 25 | 43 | 21 | 26 |
| 9 | 109 | 93 | 89 | 42 | 20 | 111 | 90 | 70 | 17 | 47 | 39 | 16 |
| 10 | 117 | 73 | 71 | 38 | 17 | 111 | 74 | 72 | 25 | 45 | 39 | 25 |
| 11 | 117 | 73 | 69 | 25 | 36 | 116 | 61 | 72 | 34 | 44 | 30 | 25 |
| 12 | 104 | 71 | 56 | 37 | 38 | 115 | 68 | 71 | 29 | 25 | 11 | 25 |
| 13 | 94 | 59 | 45 | 38 | 41 | 96 | 96 | 70 | 30 | 13 | 21 | 28 |
| 14 | 94 | 45 | 58 | 35 | 43 | 81 | 96 | 63 | 33 | 13 | 23 | 31 |
| 15 | 84 | 31 | 63 | 29 | 50 | 63 | 105 | 67 | 42 | 13 | 33 | 30 |
| 16 | 84 | 20 | 62 | 16 | 51 | 57 | 105 | 73 | 46 | 19 | 42 | 39 |
| 17 | 81 | 10 | 41 | 19 | 39 | 56 | 112 | 74 | 58 | 30 | 34 | 68 |
| 18 | 77 | 20 | 43 | 27 | 44 | 68 | 121 | 67 | 58 | 41 | 52 | 71 |
| 19 | 87 | 33 | 39 | 34 | 48 | 76 | 128 | 58 | 52 | 41 | 70 | 71 |
| 20 | 93 | 44 | 29 | 45 | 61 | 74 | 161 | 62 | 46 | 47 | 90 | 74 |
| 21 | 68 | 46 | 23 | 58 | 50 | 62 | 146 | 58 | 50 | 59 | 97 | 60 |
| 22 | 86 | 34 | 8 | 75 | 65 | 61 | 123 | 69 | 57 | 58 | 83 | 74 |
| 23 | 70 | 28 | 27 | 73 | 57 | 66 | 100 | 76 | 65 | 61 | 109 | 76 |
| 24 | 76 | 28 | 33 | 73 | 37 | 68 | 78 | 82 | 64 | 75 | 107 | 59 |
| 25 | 59 | 32 | 52 | 89 | 39 | 76 | 47 | 82 | 67 | 88 | 123 | 44 |
| 26 | 72 | 30 | 70 | 86 | 52 | 82 | 28 | 89 | 77 | 89 | 119 | 40 |
| 27 | 85 | 43 | 81 | 103 | 57 | 93 | 33 | 90 | 79 | 133 | 132 | 31 |
| 28 | 85 | 34 | 91 | 100 | 62 | 93 | 50 | 95 | 71 | 165 | 121 | 34 |
| 29 | 84 | | 112 | 109 | 56 | 94 | 43 | 85 | 74 | 167 | 113 | 26 |
| 30 | 62 | | 112 | 98 | 44 | 92 | 38 | 74 | 66 | 167 | 116 | 17 |
| 31 | 41 | | 102 | | 42 | | 42 | 65 | | 160 | | 12 |
| Průměr | 79,7 | 46,0 | 61,1 | 60,0 | 54,6 | 77,4 | 83,3 | 72,7 | 48,7 | 65,5 | 67,3 | 46,5 |

Definitivní relativní čísla 2003



➤ ➤ ➤ POZOROVÁNÍ SLUNCE < < < POUHÝM OKEM

V roce 2003 pokračovala práce několika vytrvalých pozorovatelů Slunce pouhým okem. Věříme, že tito poslední pozorovatelé vydrží a dokončí alespoň jeden cyklus sluneční aktivity.

Zasílání protokolů v elektronické podobě

Opět se obracím na pozorovatele s prosbou o zasílání protokolů pozorování v elektronické podobě jak činí např. pozorovatelé z Kysuckého Nového Města. Bližší informace: Libor Lenža (libor.lenza@astrovm.cz). Děkujeme.

Poznámka:

Prosíme pozorovatele, aby v případě protokolů se zákresem nekopírovali na jeden list A5 protokol z obou stran. Při archivaci nám to způsobuje problémy a komplikace (nutnost kopírování apod.). Děkujeme.



Pozorování Slunce na Hvězdárně Valašské Meziříčí v roce 2003

V roce 2003 se na Hvězdárně Valašské Meziříčí pokračovalo v pravidelném sledování sluneční fotosféry. V roce 2003 bylo pořízeno 109 celkových snímků ve 102 dnech, od 4.10.1957 do 31.12. 2003 je to celkem 10.182 negativů. Dále bylo vyfotografováno 92 sérií detailních snímků aktivních oblastí (slunečních skvrn) v 91 dnech. Od 4.10.1957 do 31.12. 2003 počet fotografovaných sérií detailních snímků dosáhl čísla 2.435. Bohatý fotografický archív je k dispozici všem zájemcům o další zpracování.

Pokračovalo také fotografování protuberancí. V roce 2003 bylo pořízeno 72 sérií přehledových snímků a detailů slunečních protuberancí (od 24.7.1984 do 31.12. 2003 počet sérií dosáhl čísla 1.383). V průběhu roku byly pořizovány denní mapy protuberancí, které byly měsíčně zasílány do světového centra pro pozorování Slunce v Boulderu (USA). Jedinými autory denních map protuberancí pro světové centrum pro pozorování Slunce v Boulderu jsou Hvězdárna Valašské Meziříčí a Astronomický ústav SAV v Tatranské Lomnici. Výsledky byly publikovány v celosvětových přehledech "Solar-Geophysical Data prompt reports". Od roku 1999 jsou na naší hvězdárně pořizovány rovněž snímky pomocí CCD techniky a od roku 2002 i chromosféry. V roce 2003 bylo pořízeno 217 CCD snímků protuberancí, 373 CCD snímků sluneční chromosféry a 64 CCD snímků přechodu planety Merkur přes sluneční disk.

Dále byly zaznamenány ukázky protuberancí a aktivních oblastí sluneční chromosféry (celkem 2 hodiny 56 minut) a tříhodinový záznam ze dne 7. 5. 2003 (přechod planety Merkur přes sluneční disk).

Sluneční fotosféra v roce 2003

- dny, ve kterých byly na Hvězdárně Valaš.Meziříčí pořízeny celkové snímky fotosféry Slunce

| | |
|----------|---|
| leden | 11. |
| únor | 23., 25., 28. |
| březen | 21., 23., 25. |
| dubn | 15., 17., 18., 22., 25., 26., 29., 30. |
| květen | 2., 6., 7. (5 snímků), 9., 16., 23., 24., 30., 31. (4 snímky) |
| červen | 2. - 6., 9. - 14., 17., 23., 24., 27., 30. |
| červenec | 1., 2., 4., 15., 16., 17., 21., 24., 28. |
| srpen | 4. - 8., 11. - 14., 18. - 20., 25. - 29. |
| září | 3., 5., 8., 11., 14. - 27., 30. |
| říjen | 2., 3., 31. |
| listopad | 1., 3., 12., 13., 21., 24. |
| prosinec | 2., 3., 4., 8., 9., 11., 17., 19. |

Detaily slunečních fotosféry v roce 2003

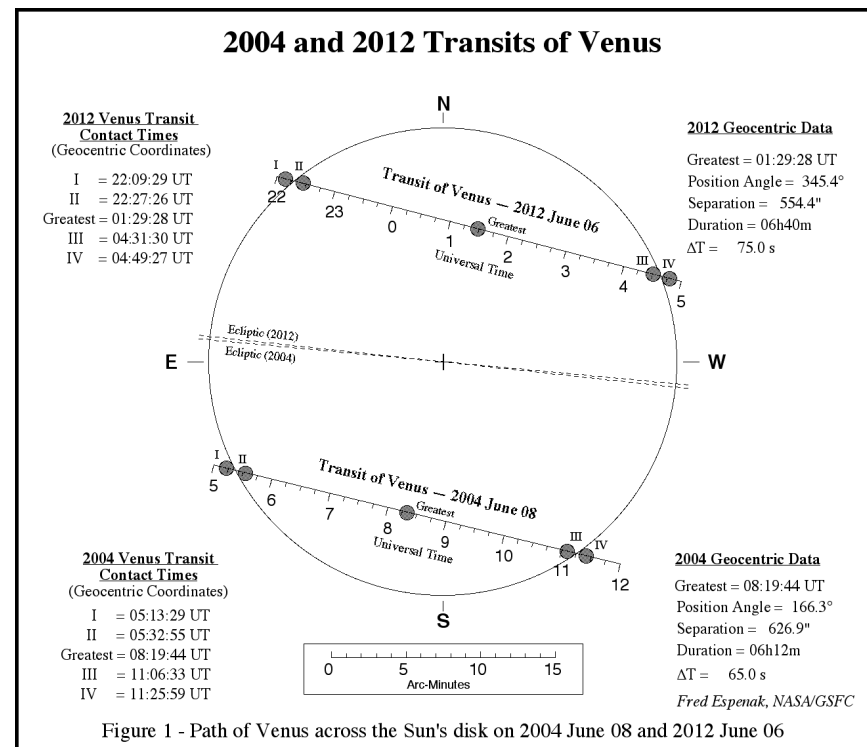
- dny, ve kterých byly na Hvězdárně Val. Meziříčí pořízeny snímky detailů slunečních skvrn

| | |
|----------|---|
| leden | 11. |
| únor | 12., 13., 23., 24., 25., 26., 27., 28. |
| březen | 5., 6., 7., 17., 21., 24., 25. |
| dubn | 1., 15., 16., 17., 18., 22., 25., 26., 29., 30. |
| květen | 2., 6., 9., 16., 23., 24., 30. |
| červen | 2., 3., 4., 5., 6., 9., 13., 14., 17., 23., 27., 30. |
| červenec | 1., 2., 15., 16., 17., 21. |
| srpen | 6., 7., 8., 11., 12., 14., 20., 25., 27., 28., 29. |
| září | 3., 5., 8., 11., 14. - 17., 18. (2 série), 20. - 27., 30. |
| říjen | 2., 3., 31. |
| listopad | 1., 3. |
| prosinec | 2., 4., 8., 9., 11., 17. |

Sluneční protuberance v roce 2003

- dny, ve kterých byly na Hvězdárně Valašské Meziříčí pořízeny snímky protuberancí

| | |
|----------|---|
| leden | 11. |
| únor | 12., 13., 17., 23., 24., 25., 27. |
| březen | 5., 6., 7., 23., 24., 25. |
| dubn | 1., 16., 17., 18., 22., 25., 29., 30. |
| květen | 6., 9., 16., 24. |
| červen | 2., 4., 5., 6., 10., 12., 13., 14., 17., 23., 30. |
| červenec | 15., 16., 21., 24., 28. |
| srpen | 5., 6., 11., 14., 20., 26., 27., 28., 29. |
| září | 8., 11., 14. - 23., 25., 26., 30. |
| říjen | 2., 3. |
| listopad | 3. |
| prosinec | 2., 8., 17. |



(Převzato z <http://sunearth.gsfc.nasa.gov/eclipse/transit/venus0412.html>)

Adresa pro zasílání protokolů elektronickou poštou:
mhromadova@astrovm.cz

Protokoly je možno zasílat měsíčně nebo **tříkrát ročně** - počátkem července za 1. pololetí, počátkem prosince za 2. pololetí a začátkem ledna (nejpozději do 10. ledna) za prosinec a chybějící protokoly nebo změny a doplňky.

Vydává nepravidelně podle potřeb odborného úkolu v oboru vizuálního, fotografického a video sledování Slunce Hvězdárna Valašské Meziříčí.

Adresa: Hvězdárna, příspěvková organizace, Vsetínská 78, 757 01 Valašské Meziříčí
 Tel./fax/zázn.: 571 611 928
 E-mail: mhromadova@astrovm.cz
 WEB: www.astrovm.cz

Zpracovala: Mgr. Miroslava Hromadová

Vydání první, rok 2004

Náklad: 40 výtisků, neprodejné

Přehled stanic a pozorování (1964 – 2003)

| Poř.č. | stanice | suma | roky | Poř.č. | stanice | suma | roky | Poř.č. | stanice | suma | roky |
|--------|------------------------------|-------|------|--------|----------------------------|-------|------|------------------------------|--------------------------------------|-------|------|
| 1 | Banská Bystrica, Hvezdáreň | 4 845 | 37 | 28 | Kunžak (B.Rada) | 438 | 3 | 55 | Prešov, HaP | 4 891 | 32 |
| 2 | Borovany, F.Vaclík | 885 | 17 | 29 | Kunžak (L.Schmied) | 8 502 | 39 | 56 | Prievidza | 35 | 1 |
| 3 | Brandýs n.L. (Michl) | 190 | 2 | 30 | Kysucké N.Mesto, Hvezdáreň | 3 574 | 14 | 57 | Prostějov, Hvězdárna, B.Černohousová | 2 251 | 13 |
| 4 | Bratislava | 1 369 | 8 | 31 | Levice, Hvezdáreň | 1 484 | 15 | 58 | Rimavská Sobota, Hvezdáreň | 5 383 | 25 |
| 5 | Brno (R.Číhal) | 172 | 2 | 32 | Litovel (J.Konečný) | 3 209 | 12 | 59 | Rokycany, Hvězdárna | 1 851 | 12 |
| 6 | Brno (Saida) | 15 | 2 | 33 | Michalovce, Hvezdáreň | 2 084 | 13 | 60 | Rokycany-Lužická (K.Halří) | 922 | 8 |
| 7 | Brodek (Chaloupka) | 87 | 2 | 34 | Nitra (E.Titka) | 5 042 | 22 | 61 | Rožňava, Hvezdáreň | 2 704 | 19 |
| 8 | Brodek (J.Konečný) | 415 | 3 | 35 | Nitra (L.Oravec) | 3 785 | 19 | 62 | Sabinov (J.Leško) | 99 | 4 |
| 9 | Česká Skalice | 36 | 1 | 36 | Nové Zámky (M.Hasčíková) | 3 678 | 23 | 63 | Sereď (L.Kováč) | 277 | 3 |
| 10 | České Budějovice, HaP | 24 | 2 | 37 | Olomouc-Lošov | 288 | 3 | 64 | Sezimovo Ústí, SPK-Hvězdárna, V.Feik | 2 436 | 21 |
| 11 | Český Těšín | 116 | 4 | 38 | Ondřejov, AsÚ AVČR | 4 163 | 20 | 65 | Spišská N.Ves | 560 | 4 |
| 12 | Frydek-Místek | 121 | 4 | 39 | Opava, AK (L.Valenta) | 58 | 1 | 66 | Svinařov (V.Bareš) | 242 | 4 |
| 13 | Grygov (J.Konečný) | 1 468 | 9 | 40 | Ostrava-Poruba, HaP | 1 312 | 13 | 67 | Šternberk (Kolařík) | 654 | 3 |
| 14 | Handlová, Hvezdáreň | 671 | 5 | 41 | Pardubice, Hvězdárna | 225 | 2 | 68 | Tatranská Lomnica, AsÚ AVSR | 5 756 | 30 |
| 15 | Hlohovec, Hvezdáreň | 3 159 | 31 | 42 | Partizánské, Hvezdáreň | 517 | 6 | 69 | Teplice, Hvězdárna | 15 | 2 |
| 16 | Hradec-Králové (Z.Lubas) | 85 | 3 | 43 | Pletený Újezd (J.Urbar) | 204 | 3 | 70 | Třinec, DK-Hvězdárna | 1 165 | 12 |
| 17 | Humenné, Hvezdáreň | 4 593 | 25 | 44 | Plzeň (L.Honzík) | 994 | 7 | 71 | Uherský Brod, Hvězdárna | 541 | 4 |
| 18 | Hurbanovo, SÚH | 7 169 | 36 | 45 | Plzeň (M.Řehoř) | 617 | 6 | 72 | Úpice, Hvězdárna | 219 | 4 |
| 19 | Hvar-Jugoslávie (F.Zloch) | 21 | 1 | 46 | Plzeň (M.Zíbar) | 1 026 | 7 | 73 | Veselí na Moravě, Hvězdárna | 708 | 8 |
| 20 | Ivaň (Macková) | 174 | 3 | 47 | Plzeň-Bolevec (K.Halří) | 1 434 | 8 | 74 | Vlašim, Hvězdárna | 1 204 | 17 |
| 21 | Jindřichův Hradec, Hvězdárna | 182 | 2 | 48 | Plzeň-Dobřany (V.Kindl) | 140 | 3 | 75 | Vsetín, Hvězdárna | 595 | 5 |
| 22 | Kladno (V.Neliba, V.Linhart) | 2 946 | 13 | 49 | Plzeň-Losiná (J.Kučera) | 235 | 4 | 76 | Zvolen, P.Zbončák | 421 | 4 |
| 23 | Kladno (Vítek) | 109 | 2 | 50 | Polička (Ehrenberger) | 431 | 2 | 77 | Žebrák (K.Růžička) | 323 | 3 |
| 24 | Kladno-Rozdělov (J.Šála) | 97 | 2 | 51 | Poniky-Pelc (R.Mikušinec) | 203 | 3 | 78 | Žiar n.Hronom, Hvezdáreň | 3 095 | 29 |
| 25 | Kladno-Švermov (M.Ryba) | 476 | 4 | 52 | Poniky (M.Raganová) | 11 | 2 | 79 | Žilina, Hvezdáreň | 5 299 | 31 |
| 26 | Krosno-Polsko (J.Zagrodnik) | 2 375 | 10 | 53 | Praha-Petrín, Hvězdárna | 1 066 | 7 | celkem 118 292 kreseb | | | |
| 27 | Krivoj Rog (J.Konečný) | 119 | 2 | 54 | Praha-Klet', Hvězdárna | 7 | 2 | | | | |