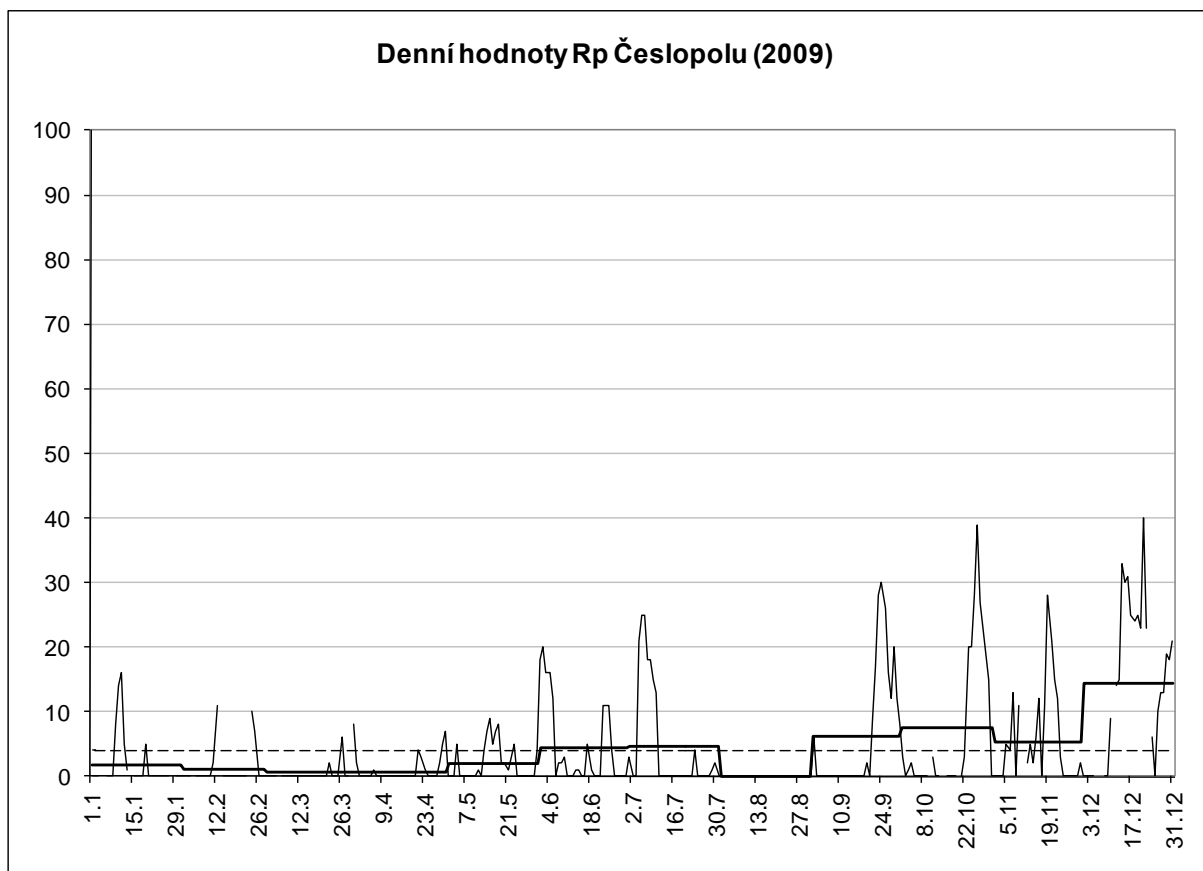


Roční přehled za rok 2009



Výsledná řada " Česlopol " 2009

měsíc	n	Σ_n	n/den	R_i'	R_p ČR	k	σ	σ/k	% n
I.	27	196	7,3	1,3	1,8	0,968	0,261	0,270	87,1
II.	25	182	7,3	1,3	1,2	1,103	0,610	0,553	86,2
III.	29	282	9,7	0,5	0,6	0,899	0,319	0,354	93,5
IV.	30	536	17,9	0,8	0,8	0,916	0,404	0,441	100,0
V.	31	449	14,5	2,9	2,0	1,185	0,705	0,595	100,0
VI.	30	430	14,3	2,9	4,5	0,677	0,428	0,631	100,0
VII.	31	486	15,7	3,2	4,7	0,960	0,568	0,591	100,0
VIII.	31	458	14,8	0,0	0,0	1,000	0,000	0,000	100,0
IX.	30	435	14,5	4,3	6,2	0,876	0,244	0,278	100,0
X.	27	265	9,8	4,8	7,5	0,916	0,559	0,610	87,1
XI.	28	212	7,6	4,1	5,4	0,949	0,748	0,788	93,3
XII.	27	168	6,2	10,8	14,5	0,877	0,319	0,363	87,1
Σ	346	4099		36,9	49,2	11,326	5,164	5,477	
\emptyset			11,6	3,1	4,1	0,944	0,430	0,456	94,8

n počet pozorovacích dnů

R_i' předběžné relativní číslo dle SIDC - Brusel

R_p napozorované relativní číslo

k koeficient přepočtu

σ střední kvadratická odchylka

Zpracoval: Ing. NELIBA Vlastimil Kladno a Feik Vlastislav Sezimovo Ústí