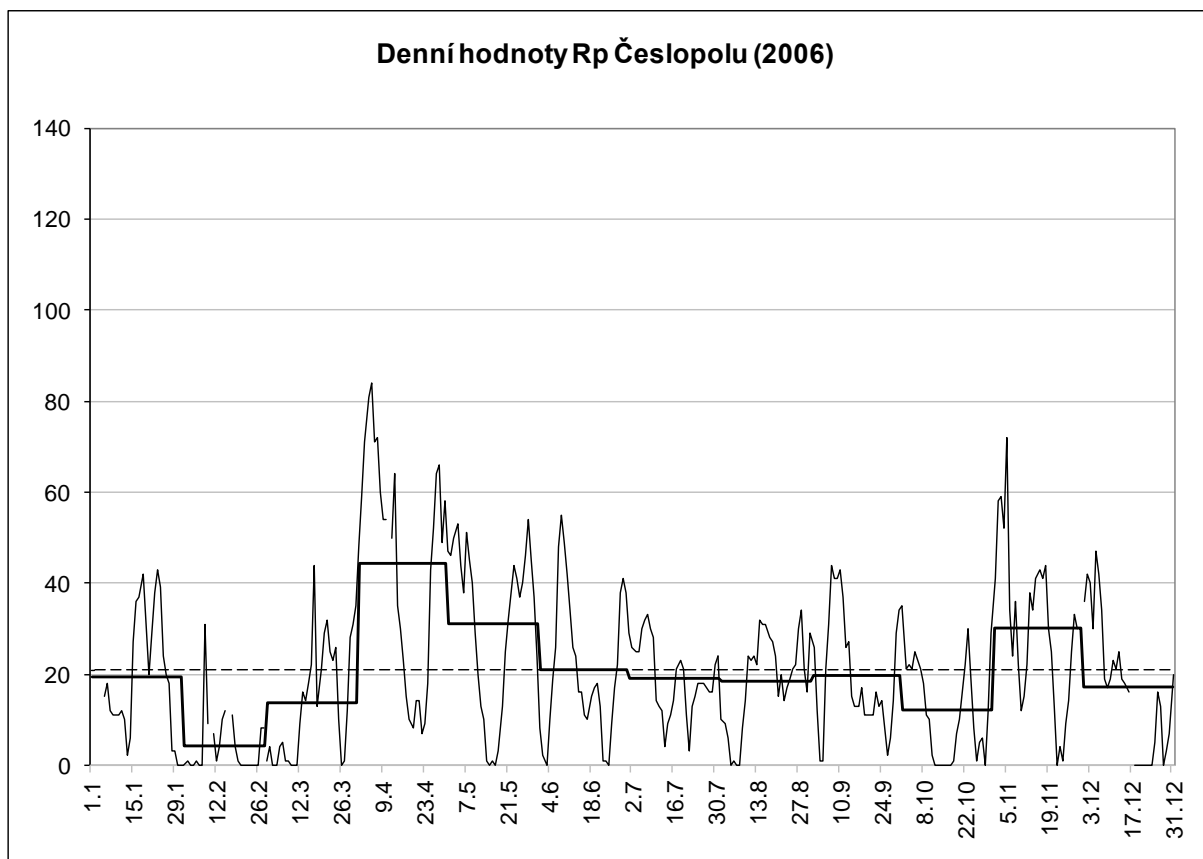


Roční přehled za rok 2006



Výsledná řada " Česlopol " 2006

měsíc	n	Σ_n	n/den	R_i'	$R_p \text{ ČR}$	k	σ	σ/k	% n
I.	28	325	11,6	15,3	19,4	0,871	0,470	0,539	90,3
II.	26	273	10,5	4,7	4,2	1,372	2,224	1,621	89,7
III.	31	338	10,9	10,6	13,7	0,856	0,793	0,926	100,0
IV.	29	432	14,9	30,2	44,2	0,747	0,273	0,366	96,7
V.	31	504	16,3	22,3	31,2	0,749	0,418	0,558	100,0
VI.	30	542	18,1	13,9	20,9	0,674	0,300	0,444	100,0
VII.	31	559	18,0	12,2	19,1	0,608	0,186	0,306	100,0
VIII.	31	451	14,5	12,9	18,5	0,741	0,236	0,319	100,0
IX.	30	552	18,4	14,4	19,6	0,830	0,818	0,986	100,0
X.	31	501	16,2	10,5	12,1	0,890	0,395	0,444	100,0
XI.	29	221	7,6	21,4	30,1	0,718	0,294	0,410	96,7
XII.	30	230	7,7	13,6	17,1	0,877	0,310	0,353	96,8
Σ	357	4928		182	250,1	9,933	6,717	7,272	
\emptyset			13,7	15,2	20,8	0,828	0,560	0,606	97,8

n počet pozorovacích dnů

R_i' předběžné relativní číslo dle SIDC - Brusel

R_p napozorované relativní číslo

k koeficient přepočtu

σ střední kvadratická odchylka

Zpracoval: Ing. Neliba Vlastimil Kladno a Feik Vlastislav Sezimovo Ústí