

# **B U L L E T I N**

**pro pozorování Slunce**

**za rok 2006**

Číslo 48

Vydává sluneční sekce ve spolupráci  
s hvězdárnou Františka Pešty v Sezimově Ústí



Vážení pozorovatelé a zájemci o pozorování sluneční fotosféry,

S velkým potěšením Vám mohu oznámit, že po delší přestávce začínáme opět vydávat *Bulletin pro pozorovatele Slunce*, jehož poslední číslo vyšlo v roce 2005. Bulletin začínáme vydávat se zpětnou platností, počínaje rokem 2006. Měl jsem veliký zájem převzít tuto administrativu a pokračovat v této činnosti v rámci Sluneční sekce ČAS. Data, která byla na hvězdárně ve Valašském Meziříčí k dispozici byla neúplná. Proto bylo nutno požádat opětovně o spolupráci jednotlivé pozorovatele z nichž absolutní většina ochotně spolupracovala. Nyní dostáváte do rukou první číslo Bulletinu pokrývající pozorování z roku 2006. Další čísla budou bezprostředně následovat. Ještě jednou bych chtěl na tomto místě poděkovat všem, kdo se na přípravě tohoto čísla Bulletinu podíleli. Velice si cením toho, že i přes počáteční potíže vytrvali a že tím velice významně napomohli v pokračování v pozorovací řadě, jejíž první pozorování pocházejí z roku 1924.

V roce 2006 pozorovalo sluneční fotosféru 64 pozorovatelů na 27 stanicích (z toho v ČR – 10, v SR – 16 a v Polsku 1). Celkem bylo získáno **5129** zákresů sluneční fotosféry. Kresby sluneční fotosféry byly pořízeny v 357 dnech, což představuje 97,8% z celkového počtu 365 dnů. Kresby chybí za dny: 2, 3, 4, ledna; 10 a 16 února; 11 dubna; 30 listopadu a 17 prosince. V tomto roce nepokořila žádná stanice magickou třístovku. Více jak 200 pozorování bylo pořízeno na 16 stanicích, více jak 100 na 6 stanicích a méně než 100 pozorování na 5 stanicích. Všem zúčastněným náleží velké uznání. Podle počtu pozorování se na prvních pořadích umístili tyto stanice: SÚH Hurbanovo (284), Prievidza AK (281), Kysucké Nové Město a Litovel (280), Rimavská Sobota a Žilina (275), Humenné (264), AsÚ AV Ondřejov (260), Polička (243), Krosno (233), Žiar nad Hronom (226), Nitra (224), Kladno (218), Prešov (216), Kunžak (209) a hv. Nitra (201)

Rok 2006 je 10. rokem od minima 23. slunečního cyklu (1996) a 6. rokem po maximu tohoto cyklu. Oproti roku 2005 došlo k dalšímu poklesu sluneční činnosti. Největší sluneční aktivita v roce 2006 byla v měsíci dubnu s hodnotou relativního čísla 44,2, v květnu s 31,2 a listopadu s 30,1. Nejnižší aktivita byla v měsíci únoru s 4,2, říjnu s 12,1 a v březnu s 13,7 jed.. Největší denní hodnota byla zjištěna dne 5.4 a činila 84. V této souvislosti je třeba zmínit počet dnů beze skvrn. Čisté slunce bylo možno pozorovat po dobu 43. dnů. V roce 2006 převažovala sluneční aktivita na jižní polokouli nad severní polokoulí Slunce. Zóny aktivních heliografických šířek se dále přibližovaly ke slunečnímu rovníku, s tím, že jejich střední hodnoty činily zhruba  $\pm 10^\circ$ . Kromě několika větších skvrn na jižní polokouli vznikaly v poněkud větším počtu pouze malé skvrny s krátkou životností. V měsíci listopadu vznikla na Slunci rozsáhlá skupina slunečních skvrn, která na slunečním kotouči vydržela 5 Carringtonových otoček, tj. 140 dní. V této skupině také vznikla mohutná rentgenová erupce o síle X9.

V. Feik

Obracíme se na všechny hvězdárny, astronomické kroužky a jednotlivé pozorovatele – amatéry, kteří se zabývají sledováním sluneční činnosti, aby pravidelně, nejpozději do 10. dne následujícího měsíce zasílali protokoly o výsledcích svých pozorování a to i negativních, na následující adresy:

Hvězdárna Františka Pešty

Ke Hvězdárně 667

391 02 Sezimovo Ústí,

nebo na email [slunce@hvezdarna-fp.cz](mailto:slunce@hvezdarna-fp.cz)

Použit lze rovněž webovou stránku <http://slunce.astro.cz>

**Vysvětlivky k pozorovacím protokolů (seřazeno dle čísla pozorovací stanice):**

1.	SK – Baňská Bystrice	hvezdáreň	Durčany, Očenáš, Harman, Zimnikovolová, Gerbos, Zimnikoval
2.	ČR – Borovany	soukr. hvě	Vaclík
3.	SK – Hlohovec	hvezdáreň	Karlovský
4.	SK – Humenné	hvezdáreň	Gojdiš, Ondruš, Maturkanič
5.	SK – SÚH Hurbanovo	hvezdáreň	Pastorek, Hodalová, Čalfa
6.	ČR – Kladno	soukr. hvě	Neliba
7.	ČR – Kunžak	soukr. hvě	Schmied
8.	SK – Kysucké Nové Mesto	hvezdáreň	
9.	SK – Michalovce	hvezdáreň	
10.	SK – Nitra	soukr. hve	Oravec
12.	ČR – AsÚ AV Ondřejov	hvězdárna	Zloch, Vaněk
18.	SK – Prešov	hvezdáreň	Ivan, Kolivoška, Humeňanský, Tomšík
19.	ČR – Prostějov	hvězdárna	Černohousová
20.	SK – Rimavská Sobota	hvezdáreň	Rapavý P., Rapavý M., Rapavá, Kerekešová
22.	SK – Rožňava	hvezdáreň	Kasperová
23.	ČR – Sezimovo Ústí	hvězdárna	Feik, Soldát
26.	SK – Žiar nad Hronom	hvezdáreň	Váňa
27.	SK – Žilina	hvezdáreň	
28.	ČR – Litovel	soukr. hvě	Konečný
31.	POL – Krosno	soukr. hvě	Zagrodnik
34.	ČR – Praha – Petřín	hvězdárna	Prosecký, Sainerová, Kozuško, Fiala, Stimová, Fremunt, Chvatal, Jindrová, Bajer, Picková, Misurec, Hrnková, Schneiderová, Daněk, Hykl, Jakubec, Vyhodnotil
39.	SK – Partizánské	hvezdáreň	Horňák, Valentín, Korinek
42.	SK – Tatranská Lomnica	hvezdáreň	Bendlík
46.	ČR – Polička	soukr. hvě	Ehrenberger
48.	ČR – Brno	soukr. hvě	Číhal
49.	SK – Prievidza	astro. kr.	Šovčík
145.	SK – Nitra	hvezdareň	Poljak

NIC – pozorovací stanice tento měsíc nepozorovala

Pozorovací protokol za měsíc Leden – January

	0 1	0 2	0 3	0 4	0 5	0 6	0 7	0 8	0 9	1 0	1 2	1 8	1 9	2 0	2 2	2 3	2 6	2 7	2 8	3 1	
1																24					
2																					
3																					
4																					
5				12				13	11			23							17		
6								11											24		
7				13	11			11			11	13		11			11	22	11	11	
8				12	11	11		11		11	11	11		11		11	11	11	11	11	
9	11	11	11	11	11	11	0	11	11	11	11	11	11	11	11	11	11	11	11	11	
10	11	11	13	11	11	11	0	11	11	11	11	12	11	12			11	13	11	11	
11				11	12	11	0	12	12	11	13	12	11	0			12	12	11		
12								11					0						23	11	0
13	0			0				0		0	0			0		0		0			
14	0							0		0						11		22		0	
15						26				25						35				26	
16						32				47										27	
17								40		37						35					
18								42													
19			34	35	32	41				14		33		39				21	28		
20				19		29														12	
21					31					20					36			35			
22		42		27	44		15	47		20	38					64	57	52	30		
23			35	42	52	49	13	30		20	59	51	24	67	0	60	66	67	31	28	
24	49		47	47	44		12	20	24	20	61	42	29	46	29	50	64	52	22	20	
25				28	31			21	24	18		25		34	0		28	24	22	15	
26				19	20			20	18	16		18	16	18	22		19	21	23	13	
27		11		26	14	26	0	14	29	12	13	13		25		24	13	23	17	11	
28				13	0	0	0	0		0	11	0	0	0			0	22	0		
29				0		0	0	0		0	13	11	0	11		12	0	0	0		
30				0		0	0	0		0				0		0	0	0	0		
31		0		0	0	0		0	0	0							0	0	0		
	<b>3 4</b>	<b>3 9</b>	<b>4 2</b>	<b>4 6</b>	<b>4 8</b>	<b>4 9</b>	<b>145</b>														
1																					
2																					
3																					
4																					
5																					
6																					
7				11	11	13															
8	11	12		11	11	14															
9	11	14	11			14	11														
10						14	11														
11	12		12			37	12														
12			11		0	24															
13		0				12															
14				11		0															
15	29			35																	
16			37																		
17																					
18																					
19			24			37	34														
20																					
21					21		22														
22	34			46	20	36	22														
23			35	61		68	48														
24		29	51	48		60	27														
25			26			41	24														
26		17	21			33	19														
27		15	17	25		28	13														
28	0			0	0	13	0														
29	0			0	0	0	0														
30		0	0			0															
31			0			0	0														

Pozorovací protokol za měsíc Únor - February

	0 1	0 2	0 3	0 4	0 5	0 6	0 7	0 8	0 9	1 0	1 2	1 8	1 9	2 0	2 2	2 3	2 6	2 7	2 8	3 1
1						0	0	0			0				nic	0	0	0	0	0
2		0				0	0	0			0					11		0	0	0
3							0	0			0					0		0	0	0
4				0	0			0		0			0	0			0	0	0	0
5				0	0	0	0	0		0	0	0	0	0		0	0	0	0	0
6			0	0	0	0	0	0	0	0	0	0	0	0		0	0	0	0	0
7				0																
8											31									
9					14		0			0			13	14			13		0	11
10																				
11					12	0		0			11			0		11	11		0	
12					0			0						0		0	0	0	0	
13	23				0	0				0				11			0			
14					0	0	0				23			22		22				
15				14						0				26			0			
16																				
17						11					11					11				
18				0	0	0		0		0	0	11	0			12	0	11	0	0
19				0	0	0	0	0			11	0		0		0	0	0	0	
20				0	0	0	0	0			0	0		0			0	0	0	0
21				0	0			0		0		0		0			0			0
22					0					0							0			
23										0			0	0						0
24	0	0	0	0	0	0	0	0	0		0	0	0	0		0	0	0	0	0
25				0		0		0			0								0	0
26				0				0											0	0
27			11	0	11	11	0	11	11		12	11	0	11		12	11	11	0	0
28	0	11	11	0	11	11	0	11	11		11	11	11	11		12	11	11	11	0
	<b>3 4</b>	<b>3 9</b>	<b>4 2</b>	<b>4 6</b>	<b>4 8</b>	<b>4 9</b>	<b>145</b>													
1		nic	0		0	0														
2						0														
3			0			0														
4					0	0														
5				11	0	0	0													
6			0	0		0	0													
7																				
8																				
9				14		15	13													
10																				
11				11		14														
12				0	0	13														
13			0			0	0													
14			0																	
15			14	15		12														
16																				
17				11																
18				11	0	12	0													
19	0			11		0														
20				0		0	0													
21						0	0													
22						0	0													
23				0																
24			0	0		0	0													
25				0		0														
26				0	0															
27				11		11	11													
28			11	0		11	11													

Pozorovací protokol za měsíc Březen - March

	0 1	0 2	0 3	0 4	0 5	0 6	0 7	0 8	0 9	1 0	1 2	1 8	1 9	2 0	2 2	2 3	2 6	2 7	2 8	3 1
1				0	0	0			0	0	0	0	0	0		0			11	0
2	0	0		0	0	0	0	16			11		0	0		11	0	22	11	0
3			0	0	0						0	0	0	0			0	0	0	0
4					0															0
5						11		0												
6		0		0	0	25	0	0	0	0	40	0	0	0		13	0	13	0	0
7	0		0	0	0			0	0	0	12	0	0	0		0	0	0	0	0
8	0		0	0	0	22	0	0	0	0	0	0	0	0		0	0	0	0	
9				0				0												0
10					0	0		0			0									0
11	0				0		0	0		0	0					0	0	0	0	
12				0	0			0				15		16			0	17	0	
13					23	12	0	23			23					24				0
14			11	23	11			23				0	34				11	26	0	
15					11			22						23			11	23		
16								22						22			12	36		
17														50		37				
18				12																
19		21		19	20	18	0	26		16	30			22		21	35	25	17	17
20	31	22	41	24	33	22	0	28	25	17	36	30	26	35		40	40	54	24	19
21			29	27	31		0	36	22	20	52	51		36		41	37	34	25	
22	28				28	21		19		16				42	0		33			
23			38	25	30	28	0	25			42	27		27	0	29	36	35	0	0
24		23	35	35	38	36		39	13	0		37		38	0	36		39	11	11
25				13	12							11		0						
26				0	0									0						0
27		0	0	0	0		0			0	0			0		11		0	0	0
28				12							12									
29											37					26				24
30		35		31	32		11	35	31	27	35	33		32	29	31		33	27	26
31				32	35		13	36			36					40			32	
	<b>3 4</b>	<b>3 9</b>	<b>4 2</b>	<b>4 6</b>	<b>4 8</b>	<b>4 9</b>	<b>145</b>													
1		0	0	0				0												
2		0	0			0	0													
3			0	0		0	0													
4																				
5						0														
6		0	0	24		0	0													
7		0	0	0		0	0													
8		0	0	0		0	0													
9																				
10			0				0													
11				0	0	0	0													
12						30														
13				11		27														
14		0		0		28	11													
15						15	22													
16						16														
17																				
18						13														
19				21		27	21													
20				32		33	22													
21		37		30		44	26													
22						38	24													
23				30		12	23													
24				36		14	35													
25				11		11														
26	0																			
27				0		0	0													
28																				
29	27			26																
30		41	23			52	29													
31				46	32	50														

Pozorovací protokol za měsíc Duben - April

	0 1	0 2	0 3	0 4	0 5	0 6	0 7	0 8	0 9	1 0	1 2	1 8	1 9	2 0	2 2	2 3	2 6	2 7	2 8	3 1
1	69			33	45		14	58		30	68			66		52	38	48	39	47
2	81			30	57		26	56		42	75	58		76		73	53	69	50	
3	85		70	57	62			64	67	48	73	75		92	65	67	67	92	68	42
4	77				67		35	89		47	93			93		83	88	87	65	
5				71							82	82		90			96			
6				75	60	47	14	93		41	85		67				98	100	81	64
7	66	60	76	78	85	43	13	87		52	97	89	61	85		81	92	77	72	52
8	85			62	67	31	0	76		54	65	60	57	72		72	89	66	62	48
9	42			48	56			77		35			41	57			70	65	47	39
10	37			26	56			62		26		60	55	74	50		77	53	41	56
11																				
12							0	62		35	69		62	64		69	55			
13					57			69		35	69		61	58			69	62	66	
14				30	46			33					3	48					33	11
15	24			27	25	55	22			12	57	34	35	37			25	26	24	22
16					11		0				53			36		24			12	
17	12	0		12	22	12	0	23		0	43			45	0	23	12	11	12	0
18	23			22	11	23	0	12	11	0	36	11	0	11	11		0	0	0	0
19	0			11	0	24	0	0	0	0	0	45	0	24	0	25	0	0	12	0
20				0	16	16	0	17			23	16	15			20	0	22	13	13
21	25	13			14	0	0	20		12	17	16	13	15		15	0	14	15	12
22	0			0	0	12	0	13		0	35	23	0	12		0	0	23	0	0
23				0	11	12	0	15		12	11			11			0	11	11	11
24	24	14	15	17	16	15		18		14	18	18	18	22	18	31	18	15	19	13
25		29	28	41	58	30			53	37	58	45	46	49		47	37	48	26	26
26				51	64			61	66	41	45	56	52	68			63	50	33	39
27	69			64	69			58	71	40		66	51	73			69	79	53	31
28	83			65				70	62		65	78	49	68	61		78	93	44	33
29				53	58									67						41
30				58	71						66	77		74	29					51
	3 4	3 9	4 2	4 6	4 8	4 9	145													
1			nic	56	42	63	41													
2	52			61	52	91	51													
3				92		97	60													
4		111		91		101	63													
5																				
6				92		72	74													
7		113		66		73	72													
8				62	45	72	66													
9					48	79														
10		67				75	53													
11																				
12						30														
13				87		70														
14				33		44														
15	37			37	11	28	11													
16				37	11															
17	34			11	11	11														
18				23		0	11													
19				12		0	0													
20				18		20														
21		23		15		19	13													
22				13		0	0													
23				11	11	13	11													
24		24		18		22	17													
25		71		45		48	40													
26	0	78		53		71	55													
27				67		93	75													
28						68	67													
29	27																			
30						40														



Pozorovací protokol za měsíc Květen - May

	0 1	0 2	0 3	0 4	0 5	0 6	0 7	0 8	0 9	1 0	1 2	1 8	1 9	2 0	2 2	2 3	2 6	2 7	2 8	3 1
1				53		39	12				66					70			52	48
2		37	44		53	53		52		38	68	56	39	56		57		42	40	23
3	69		54	55	43	48	11	58		39	40	52	38	61		80	65	55	47	37
4	56	34		69		49	0	52		49	74	52	51	54	47	65	61	57	53	47
5	52	35	48	51	48	50	0	49		23	64	49	47	48	35		69	52	52	22
6		35		31	36	47	0	36			60		50	64			55	49	36	22
7	66			49	51	39	0	46		24	71			66		69	67	53	51	45
8				54	43	38	0	44		25	78	43		66			59	48	45	25
9	24	26	42	45	33	43	0	64	43	26	63	41		44	29	64	45	46	35	24
10	40	25	31	30	29	37	0	32	25	26	27	27	24	29	27	30	44	39	24	23
11	25	11	25	22	24	11	0	28	24	11	28	26	25	25		27	15	36	14	22
12	11	11	12	11	11	12	0	11	11	11	25	11	11	11			11	26	23	11
13	12			12	11	23	0	0		11	11	12	0	13	0		11	11	11	11
14				0	0			0		0	0			0	0		0	11	0	
15	0	0		0	0	0	0	0	0	0	0	0	0	0	0	0	0	0	0	0
16				0	0	0		0		0	13	0	0	0	0	0	0	0	0	0
17				0	0	0	0	0								0		0	0	0
18	0			0	0	0	0	0	11	0	11	0	0	11	0		11	11	0	0
19	13	0		15		13	0	12		0	24	15	11	13		26	12	12	0	12
20				24	26	15	0	27		12	42			34	0			30	27	25
21	43			24		32		33			49		18	31			17	30	26	35
22		27		34	43	42	0	35	20	27	68	46	44	36	36	45	20	51	39	37
23	24			39	49	45		50	31			47	39	56	49		38	54	31	38
24						33					66					27	36			41
25				32	28		0	30	27	26	63	36	29	48			42	36	43	25
26	58			36	35				25	13	77	29		38			38	48	46	22
27	65			48	46			60		11	58			48				49	18	
28						57		69			75		56	83		51		53	27	46
29	12			57	53			56	60		53	57		52	0	48	52	54	38	33
30						50						41			0					49
31				11	34			12		0	49		36	34			39	22	23	
	<b>3 4</b>	<b>3 9</b>	<b>4 2</b>	<b>4 6</b>	<b>4 8</b>	<b>4 9</b>	<b>145</b>													
1				54		28														
2				54	40	33														
3	55	50		51		33														
4				54		76	49													
5				46	36	38														
6	25				37	28	36													
7				54	48	76														
8				60	40	57	38													
9		42		60		43	39													
10		38		27		39														
11		13		23	11	24	11													
12	11			11	11	12	11													
13				11		12	11													
14				0		0														
15				0		0	0													
16				0		0	0													
17				0		0														
18						0	0													
19				12	14	36	12													
20				27	25	59														
21				28	28	57														
22				48		61	20													
23			32	51		75	32													
24				41																
25		35		52		70	28													
26	22			60		54														
27				59	35	50	34													
28	42			57	23	58														
29				58		35														
30				56		24														
31				33		0														

Pozorovací protokol za měsíc Červen - June

	0 1	0 2	0 3	0 4	0 5	0 6	0 7	0 8	0 9	1 0	1 2	1 8	1 9	2 0	2 2	2 3	2 6	2 7	2 8	3 1
1				11	11	11				0	0	11	0	11	0		27	11	0	0
2						0		0			0				0	0		0	0	
3	0			0	0	0		0			0			0	0		0		0	
4					14					13	14									0
5			21	21	19	22	0	23		14		28	17	26	24		19	25	0	13
6			22	22	20	31	0	21	23	14	35	21	21	23	24	36	37	25	34	13
7	58			48	46	44	0	51	44	28	48	53	46	60	51		75	53	46	33
8				49	47	48	28	62	47	29	70	56	64	59	34	57	77	85	46	38
9	52			42	42	38		62	50	29	58	46	41	48	43		75	61	40	38
10	74			37	54	33	25	72		26	34			63	0		65	70	36	25
11		25		38	44	27	26	52	25	23	39		28	49	30	29	47	45	26	22
12		24		25	26	24	14	27	25	23	38	25	25	27	25	37	25	26	22	22
13	24			24	23	22	13	23	23	22	45	23	23	35	24	23	23	24	22	22
14	12			25	22	11	11	11	11	11	34	23	11	23	11	12	11	11	12	11
15	13			35	11	11	0	11		13	38	26	11	24	11		11	11	11	11
16	13	0		0	13	0	0	30	33	0	30	16		26	0		0	13	18	0
17	15	0		12	14	13	0	14	0		29	13		16	0	15	13	14	0	0
18				13	16	16	0	22		11	30	15	16	20	0		14	14	18	12
19	17	17		20	16	17	0	19	14	12	22	20	18	17	17	17	17	22	19	14
20		17		17	19	15	0	20	19	13	20	20	18	20	17	20	19	24	17	11
21	11			15	18	14	0	18	12		22	14	13	20	14			24	16	0
22				23	0	0	0	0	0	0	0	0	0	0	0		0	0	0	0
23	0			11	0	0	0	0	0		0	0	0	0	0		0	0	0	0
24	0			0	0	0	0	0			0	0	0	0	0	0	0	0	0	0
25		12		0	12	15	0	12		0	13	13	0	13			13	13	0	0
26	27	13		17	19	15	0	15	13		17	18	15	16	15	17	19	20	11	13
27	34			21	21	19	0	18	20	12	20	20	18	25	25		22	27	18	13
28	51			36	48		0	42	35	28		38	36	38		41	37	41	35	27
29				36	43			42	34		42	38		45	54		45	42	30	22
30				40	45			35	35	29		42		39	50		37	25		
	<b>3 4</b>	<b>3 9</b>	<b>4 2</b>	<b>4 6</b>	<b>4 8</b>	<b>4 9</b>	<b>145</b>													
1				11		23														
2				0		15														
3		0		0		0														
4				16	13	0														
5				18	19	25	28													
6		35		32		52	29													
7				54	53	73														
8		77		59		62	44													
9		73	42	47																
10	29			40	31															
11	35			35	25															
12		27		25	25	28	23													
13				23	24	29	22													
14		11		23		14	11													
15	11	11		45		14	11													
16	23	0		26	0	0	0													
17	13			16	0	12														
18	13			12	14	24														
19		0	18	20	17	28	26													
20	24	25		24		23														
21				20	0	11														
22			0	0																
23				0		0	0													
24				0	0	0	0													
25				14	12	19	0													
26			13	16		39	14													
27			19	31		55	16													
28			45	41		59	39													
29	46					58														
30			45				39													

Pozorovací protokol za měsíc Červenec - July

	0 1	0 2	0 3	0 4	0 5	0 6	0 7	0 8	0 9	1 0	1 2	1 8	1 9	2 0	2 2	2 3	2 6	2 7	2 8	3 1
1				25	45	30	20			13	34			39			28		12	
2				26		30		46			23	29		26	13	27		40	23	23
3		15		37	31	32	18	37	18	12	39	38		16	17		17	42	12	14
4	25	16		34	19	31	19	40	17	12	39	32		18	19	38	18	52	22	12
5				31	29	31	19	34		14	40	29		32		32	19	38	30	23
6	37			35	31	32	16	37		27	31	33		31	31		35	39	28	26
7		30		31	34	32	13	37		28	29	30		34	36	32	36	47	32	26
8				35	33	37	0	36		26	40	33		31	30			33	29	25
9				27	28	31	0	26		25	39	33	27	28	28		34	33	31	24
10	15	12		12	14	14	0	17		11	18	15	25	14	12	12	16	14	16	12
11	0			12	13	14	0	14	12	11	14	14	14	14	14	15	15	12	14	12
12				14	12	12	0	27	12		17	13	11	14	11			16	0	11
13	0			11	0	11	0	15	0	0	12	11		11	11	0	0	0	0	0
14		0		13	13	13	0	0	12	0	11	13		12	0	14		13	0	12
15	0	0		16	15	15	0	20		0	18	16		17	18	30		15	0	0
16					15	17	0	20		0	33			16	22		21	16	15	
17	37	19		19	21	17	0	27	22	14	23	22	20	19		26	30	23	19	15
18	37	20	26	24	23	16	0	26	22	15	43	26	24	17	23		28	27	18	16
19	31		19	22	26	16	0	25	21	14	31	25	26	22	21	22	29	24	0	15
20	0		14	13	15	12	0	28	12	0	26	14	13	16	14	13		14	0	0
21	0			11	0	12	0	19	0		15	0	0	0	0			0	0	
22				13	15	24	0	32		0	17	14		14	0	14		13	0	
23				14	13	18	0	20		13	17	14	14	13	14	27		17	0	
24				16	20	18	0	26	16		22	17	19	18	17			18	14	
25	24	16		16	16	16	0	18	16	14	27	17	16	18	17			24	15	
26				17	19	15	0	19	16	14	26	18	17	18	18			19	13	
27		12		15	18	15	0	16	16	12	30	17	13	23	21			23	13	
28		14		18	16	15	0	15	15	11	30	20	16	14	18	18		18	14	
29				25	15	14	0	14			24	15	15	15				12	14	34
30				25	26	27	0	26		22	34			27				23	13	11
31				24	23		0	40	23		44	35	22	24				24	0	
	<b>3 4</b>	<b>3 9</b>	<b>4 2</b>	<b>4 6</b>	<b>4 8</b>	<b>4 9</b>		<b>145</b>												
1				40																
2	29			30	11	11														
3	26		28	35		12	13													
4	14		37	29	21	14	14													
5				31	33	44	27													
6				33	30	41	30													
7		50	33	34	31	43														
8				31	28															
9				28	30	38														
10		13		16		26														
11	12			14		26														
12	11			15		12														
13	0			11		0														
14	12			13																
15	14			18	0															
16	15			15	0															
17				19	0	36	17													
18	21	34		20	17	34	18													
19	23	13		23	18	37	19													
20	15	0		15	12	13	0													
21		0		0	0	0	0													
22	15			13	0	24	12													
23	14				14	29	13													
24				19	16	31	15													
25				18	16	29	15													
26		23		21	16	30	15													
27		19		20		30	12													
28				22		17	12													
29				15		13	12													
30				31		25	34													
31				25		23	11													

### Pozorovací protokol za měsíc Srpen - August

	0 1	0 2	0 3	0 4	0 5	0 6	0 7	0 8	0 9	1 0	1 2	1 8	1 9	2 0	2 2	2 3	2 6	2 7	2 8	3 1
1				11			0	27	11		12	12						11	0	0
2					11	22	0	13	11		15			11	0	11		11	0	0
3	0			12	11			11	0			11		11	0			0	0	0
4				0		0			0			0		0	0		0	0	0	0
5				0	0				0		0			0	0		0	0		0
6				0	0			0						0	0		0	0	0	0
7				0		0		0		0		0		0	0		0	0	0	0
8		11		11	11		0	12	11		11	11		11	11		0	0		11
9	11		23		13		0	16		0	26	24	13	26				0	0	11
10	25		28	21	17		0	33		26	38	30	31	31		30	21	18	18	13
11		20			21		0	16		26	33		19	32		20	21	26	24	
12				34				23			33	24	24	21			20	31	15	13
13				32	19		0	18		25	21	23						34	20	
14			20	41	29	23		44	28	27	30	28	43	34	37			36		25
15	40		27	43	25	25		28	31	27	30	30	31	33				41	27	27
16	43			35	27	25	18	30	36	29	27	40	30	28	38	37	44	29	18	29
17	35	19	30	26	25	25	19	36	29	28	31	38	23	28	32	18	43	27	26	26
18	35	20		25	26	26	18	31		27	26	25		32	37	24	39	28	28	25
19				31	21	19	16	25		27	28	22		36	27		34	21	23	16
20					11	15		20		12	19	30		15	11			18	11	11
21	26			24	22	23	0	22		12	11	25		22	11			25	12	22
22	14			13	12	12		14		12	20	12		12	13			12	14	12
23				14	15	17	11	19		14	27	16		15	16			19	18	
24	26			21	16	18	12	20	19	15	34	17		16	18	22		18	16	14
25				24		20	14		21		32	20		22					19	
26				32	17	18	18	20		16	31			22				23	19	
27				42	38	18	16	28		22	46	26		40	41			38	16	29
28		24			34			34		21	37		46	47				33	20	27
29					32			24		21			17	21		23		26	11	
30					15	15	11	21	14			17	15	21	15	22		17	11	12
31						30		33			24	35	35	31	31					23
	<b>3 4</b>	<b>3 9</b>	<b>4 2</b>	<b>4 6</b>	<b>4 8</b>	<b>4 9</b>	<b>145</b>													
1				11	11															
2	22			11	0	0														
3																				
4																				
5						11														
6				0	0															
7						0														
8	11			12		0														
9	24			24		13	23													
10	15					34	25													
11	24			25	22	35	26													
12	23			22	18	32														
13	19			21	18	34														
14				30		36	39													
15		37		29		35														
16				24		35														
17				23	19	30	30													
18				29	21		31													
19	17			19	18	23	40													
20	11			18	12	17	22													
21			22	23	22	29	23													
22				23	13															
23					13	26														
24	14				16	32														
25	19				16															
26	21				18	34														
27	26				25	27														
28				34		47	36													
29				18																
30				15	15	20	15													
31					19															

Pozorovací protokol za měsíc Září - September

	0 1	0 2	0 3	0 4	0 5	0 6	0 7	0 8	0 9	1 0	1 2	1 8	1 9	2 0	2 2	2 3	2 6	2 7	2 8	3 1
1				27	30	27	0	14		27	43		26	32	28	19	25	30	30	24
2				0	12	14	0	17		0	18	14		15	14		12	18	14	0
3				0	0	0		0						0	0			0	0	0
4		0		0	0	0	0	0	0	0	0	0	0	0	0	12	0	0	0	0
5	13		25	23	23	23	0	30	23		32	23	23	24	25	37	16	23	0	22
6	24		33	36	33	38	0	44	34	24		25	24	35	35	49	32	35	12	33
7	71	31	45	39	50	42	13	35	42	26	47	48	30	42	62	45	45	47	36	46
8				31	29			35			55	46		55	39			54	36	23
9	37			44	32	43	25	37		37	60	34		44	44	60	41	62	44	36
10				46	32	42	13	53		39	63	52		40			41	67	37	37
11		29	35	40	52	38	13	46	36	12	59	38	32	45	49	40	30	45	26	45
12	24			29	26	37	14	30	28	12	58	26	27	26	25		31	29	12	12
13	28			27	25	36	13	29	27	23	50	26	25	26		27	26	29	23	24
14	24	13	13	14	13	24	12	20	13		26	13	11	13	23		12	12	14	11
15	14			24	13	12	12	14		12	15	13	12	13	12		12	14	12	11
16	14			11	23	12		12		12		12		13	12			13	11	11
17				12	22	11	0	22		12	24	22	22	22			14	26	11	
18				11	11	11		15			11	11	11	11	11	11	11	11	11	11
19				11		11	0	13	11		18	11		11	11			11	11	11
20	13			11	12	11	0	12	11	11	13	12	11	12		13	12	11	11	11
21	0	12		11	11	12	0	12	11	11	22	11	11	12	11	13	17	12	12	11
22	18			17	16	14	0	16	17	14	22	19	16	20			18	17	15	14
23	13			14	11	13	0	14		14	18	14	13	16		14		17	14	12
24				15	15	12	0	15		14	21	12	17	16		15		18	11	11
25			12	12	12	11	0	12	0	0	15	11	11	11	0	11	0	11	0	0
26	0			0	0	0	0	0	0	0	11	0		0	0		21	0	0	0
27				11	11		0	0	0	0	13	11	15	11			11	11	0	0
28	16			23	22	12	0	14	11	11		22	11	12			12	22	11	11
29	44		35	26	23	23	0	34		23	37	46	22	34	35	49	23	34	11	22
30	46			39	37	37	0	36		37	44	38		39		37	36	42	11	34
	<b>3 4</b>	<b>3 9</b>	<b>4 2</b>	<b>4 6</b>	<b>4 8</b>	<b>4 9</b>	<b>145</b>													
1				31	18	38	39													
2	14			13	13	29	23													
3	14			0	0	0														
4			0	12	0	0	0													
5				23	11	29	23													
6		36		39		26	33													
7		52		42		75	61													
8				49	31	53														
9	29			36	31	46														
10	31			46	30	55														
11	36	34		50	25	39	49													
12		31		24		27	36													
13		33		25	25	27	34													
14		15		13		15	13													
15					12	14														
16						13														
17	22			22		12														
18				11		0	11													
19				11			11													
20	12			12		11	11													
21				11		11	11													
22	16			20		13	14													
23	11					14	13													
24	12			14		13	12													
25				11		12	11													
26				0		0	0													
27						0	0													
28		36		11	11	0	11													
29	35			34	25		33													
30	36			37	26		36													

Pozorovací protokol za měsíc Říjen - October

	0 1	0 2	0 3	0 4	0 5	0 6	0 7	0 8	0 9	1 0	1 2	1 8	1 9	2 0	2 2	2 3	2 6	2 7	2 8	3 1
1				38	35	37		24	35	36				37			36	35		34
2					23		0				34				23	23	24		12	23
3				23	23		0	24		23			23	24		23	23	23	22	22
4				23		23	0	24				23	22	24			23			25
5	26			25	24	24	0	32		23	29		23				30	27	23	
6	24			24	23	23	0	23	23	23	28	23	23	22	23	34	24	24	22	22
7	26			24	23		0	23		23		22	11	22			23	24	23	22
8				25	22	22	0	11		11	24		11	22			25	24	22	11
9	0		13	11	11	0	0	11	12	12	24	13	0	23	0	24	27	23	0	12
10		0	13	25	0	11	0	11	11	11	29	12		23			15	0	0	0
11			0	0	0	0	0	11	0	0	14	0	0	0	0	11	15	0	0	0
12		0	0	0	0	0	0	0	0		0	0	0	0	0		0	0	0	0
13				0	0	0		0		0		0	0	0	0		0	0	0	0
14				0	0	0	0	0		0	0	0		0	0	0	0	0	0	0
15		0	0		0	0	0	0		0				0	0	0	0	0	0	
16			0	0	0	0	0	0		0	0	0	0	0	0		0	0	0	
17				0	0	0	0	0	0	0	0	0	0	0	0	0	0	0	0	0
18		0		0	0	0	0	0	11	0	0	0	0	0		0	0	0	0	0
19			14	13	20	13	0	0	0	0	21	14	14	13	0		0	0	0	0
20				13	12			12	13		16	14		14	0	12		11	0	12
21					20			20			15						16	18	0	15
22						20	0	35		18	22					31		31	19	16
23				44	48		0				52	43	23	49	0		30	32	21	14
24				16	12	19					42	27		18	0		20			13
25		0		15	12	14	0	16		0	18	12	12	13	0	0	0	12	0	0
26		0		0	0	0	0	0		0	0	0	0	0	0	0	0	0	0	0
27			13	14	0		0	13	0	13	0	0		0	0		20	13	0	0
28				13	0			13		0	23			11	0		0	13	0	
29		13			0	0					0								0	
30		18		13	12		0	12		12	14	13	13	13	12	13	11	14		12
31			28	30	31		0	18	29	16	50	31		33		33	29	34		27
	<b>3 4</b>	<b>3 9</b>	<b>4 2</b>	<b>4 6</b>	<b>4 8</b>	<b>4 9</b>	<b>145</b>													
1	36																			
2				23																
3		23				30	23													
4				23		25														
5				41		29	23													
6						28	23													
7	24			25	12	28	23													
8	22			23	12	27	23													
9	22		12	13	0	11	0													
10			12	12	0	0	11													
11			0	0		0	0													
12			0	0		0	0													
13			0	0		0	0													
14				0	0	0	0													
15				0	0	0	0													
16			0	0		0	0													
17				0		0	0													
18			0	0		0	0													
19			12	14		0	12													
20			13	15		0	12													
21				17	15	19	19													
22	27			26	20	19														
23			29	47		14	36													
24			26				30													
25		0				13	13													
26			0			11	0													
27						0	11													
28	11	0		11	0	0	11													
29	0			0	0															
30		0	11	16		16	13													
31		36	30	35		40	30													

Pozorovací protokol za měsíc Listopad - November

	0 1	0 2	0 3	0 4	0 5	0 6	0 7	0 8	0 9	1 0	1 2	1 8	1 9	2 0	2 2	2 3	2 6	2 7	2 8	3 1
1	nic	18					0	47			68		39		nic	60		51	29	
2				45	69			52		43	85		60			69				42
3				69	72	40	0	76		43	104	71	59	59		66	65	69	47	
4														60						
5				72																
6														34						
7		14		29	24		0	27	23	26	23	26		25			48	24	15	
8			36	36	37			25		36	46		22	38			59	24		
9											24		28			23				11
10					11	12	13		12	12	12			11			13	12	11	
11					12												13	19		
12					34					14	26			35				36	11	15
13				55	41					26		29		37						38
14							13			36	39	32	27	42			52		27	
15			41		41	42		48		39			24	42		39	50	49	35	34
16			47		52		12	42		42			37			57	53	31	43	38
17				39	44			39		38						39	52	40		35
18				41	39									49				41		35
19							12	38										39	11	
20																				22
21					0															
22				0		0		0												
23				0		0	0	0			11		0			11		0	0	
24					0			0		0	0							0		0
25					11			12					13					11		0
26				14	13			13										15		
27					28					13										
28				34					41			33		36				23		27
29				26	31							35						34		24
30																				
	<b>3 4</b>	<b>3 9</b>	<b>4 2</b>	<b>4 6</b>	<b>4 8</b>	<b>4 9</b>	<b>145</b>													
1				53																
2				61		56	63													
3			53	51		66	60													
4						43														
5																				
6																				
7			13	25		39	35													
8	23			37		50														
9				26																
10			11			18														
11						14	17													
12	12			17		15														
13							36													
14							37													
15		38		36		55	38													
16			47	58	28	59	42													
17		37			28	61	41													
18						58	40													
19				36	27	45	37													
20			11			41														
21						25	0													
22																				
23				11		12	0													
24				0		11														
25																				
26					13	15														
27						33	39													
28			34																	
29							30													
30																				

Pozorovací protokol za měsíc Prosinec - December

	0 1	0 2	0 3	0 4	0 5	0 6	0 7	0 8	0 9	1 0	1 2	1 8	1 9	2 0	2 2	2 3	2 6	2 7	2 8	3 1
1	nic						0					50			nic	57				28
2								69										31		27
3								49								29		32		37
4								26								27	20	28	35	26
5																				47
6					56			25			57							46		24
7				34	39	30	12				57	34				48			22	
8		12		17	35			27		13	34	14		16		21	13		11	13
9				15	20			32		12							13	20	11	
10					16					14					26					
11		18		24	24		12	22	27	19	27	20		31		24	25	46		17
12					24					18										
13			29		26		12	29						36		38	26		12	
14		15			21		12	18			24					24		22	17	14
15							12				27					18				13
16				15		18	12				17	20				15			13	
17																				
18				0		0					0	0	0							
19				0	0				0	0				0			0			
20				0	0	0			0	0		0		0			0		0	0
21					0	0				0	0			0			0			
22					0	0				0				0			0			
23					0			0		0							0		0	
24						0					0									0
25					11					0				0			11		0	
26				15	24	13	0	0		12	30	24	12	23		34	13	35	0	12
27						26	0	0		0	36					22	12	12		
28		0					0									0				0
29					0			0		0				11						
30					11		0			0	14							11		0
31					24	22	11				24		23			23	14	22		
	<b>3 4</b>	<b>3 9</b>	<b>4 2</b>	<b>4 6</b>	<b>4 8</b>	<b>4 9</b>	<b>145</b>													
1		Nic		45																
2																				
3						52														
4						48														
5																				
6																				
7			48			13														
8						15	14													
9				16		17	13													
10	22				15		13													
11			22	25		13														
12																				
13			15				17													
14			15	23																
15				20																
16				18																
17																				
18			0			0	0													
19			0			0	0													
20			0			0	0													
21						0	0													
22						0	0													
23					0	0	0													
24					0															
25					0	12	0													
26				24	0	13	23													
27				23	0	11	0													
28				0																
29							0													
30						14														
31	16		22	23		16														



Počet pozorování v jednotlivých měsících roku 2006

Název stanice	I.	II.	III.	IV.	V.	VI.	VII.	VII I.	IX.	X.	XI.	XII.	Σ
Hv. - Praha - Petřín	7	1	2	5	5	8	14	13	12	7	2	2	78
Hv. - Prešov	15	9	12	18	20	25	28	25	28	21	6	9	216
Hv. - AsÚ SAV Skalnaté Pleso	12	8	8	0	1	6	3	1	1	14	6	8	68
Schmied L. - Kunžak	10	12	12	16	19	22	30	18	26	24	8	12	209
Hv. - Humenné	19	14	21	24	27	28	30	23	30	26	13	9	264
Hv. - SÚH Hurbanovo	15	16	24	26	24	29	30	25	29	29	18	19	284
Hv. - Banská Bystrica	5	3	6	17	17	16	12	9	17	4	0	0	106
Oravec L. - Nitra	15	10	12	22	22	22	25	21	24	23	13	15	224
Hv. - Žilina	21	15	17	23	28	28	30	27	30	27	18	11	275
Hv. - Hlohovec	5	4	9	4	7	2	3	5	7	9	3	1	59
Hv. - Žiar nad Hronom	17	17	15	25	24	27	14	12	24	28	9	14	226
Konečný J. - Litovel	16	18	22	25	31	29	31	27	30	27	12	12	280
Hv. - Rimavská Sobota	17	16	21	27	27	28	31	29	30	26	12	11	275
Hv. - Sezimovo Ústí	13	14	17	15	15	13	15	9	16	15	8	14	164
Hv. - AsÚ AVČR Ondřejov	17	16	18	24	28	27	31	24	26	25	11	13	260
Hv. - Rožňava	5	0	4	8	15	27	24	20	20	19	0	0	142
Vaclík F. - Borovany	5	3	7	5	11	8	11	5	5	8	2	4	74
Hv. - Partizánské	7	0	8	7	5	10	8	1	7	5	2	0	60
Hv. - Kysucké Nové Město	22	17	21	23	27	28	30	28	30	27	14	13	280
Hv. - Prostějov	9	9	8	19	19	21	17	12	21	18	10	3	166
Hv. - Michalovce	9	4	8	7	11	20	17	12	16	12	3	3	122
Neliba V. - Kladno	14	15	12	13	25	26	30	19	28	21	5	10	218
Ak. - Prievidza	19	20	23	26	30	25	26	22	27	27	19	17	281
Zagrodnik J. - Krosno (Polsko)	14	10	12	23	25	25	20	25	29	25	11	14	233
Ehrenberger R. - Polička	10	16	17	22	29	28	30	20	25	24	12	10	243
Číhal - Brno	7	6	2	8	12	14	19	19	14	10	4	6	121
Hv. -Nitra	14	11	17	19	15	16	19	11	24	26	15	14	201
<b>součet</b>	<b>339</b>	<b>284</b>	<b>355</b>	<b>451</b>	<b>519</b>	<b>558</b>	<b>578</b>	<b>462</b>	<b>576</b>	<b>527</b>	<b>236</b>	<b>244</b>	<b>5129</b>

# Výsledky redukce vizuálních pozorování Slunce za rok 2006

## Výsledná řada " Česlopol "

měsíc	n	$\Sigma_n$	n/den	$R_i$	$R_p$ ČSP	k	$\sigma$	$\sigma/k$	% n
I.	28	339	12,1	15,3	19,3	0,873	0,469	0,538	90,3
II.	26	284	10,9	4,9	4,2	1,400	2,277	1,626	92,9
III.	31	355	11,5	10,6	13,7	0,856	0,793	0,926	100,0
IV.	29	451	15,6	30,2	44,2	0,756	0,308	0,407	96,7
V.	31	519	16,7	22,3	31,0	0,753	0,417	0,554	100,0
VI.	30	558	18,6	13,9	20,7	0,684	0,308	0,450	100,0
VII.	31	578	18,6	12,2	18,9	0,614	0,188	0,306	100,0
VIII.	31	462	14,9	12,9	18,5	0,736	0,233	0,316	100,0
IX.	30	576	19,2	14,4	19,8	0,824	0,819	0,994	100,0
X.	31	527	17,0	10,4	12,2	0,875	0,386	0,441	100,0
XI.	29	236	8,1	21,5	30,0	0,719	0,294	0,408	96,7
XII.	30	244	8,1	13,6	16,9	0,900	0,377	0,419	96,8
$\Sigma$	357	5129		182,2	249,4	9,99	6,867	7,385	
$\emptyset$			14,3	15,2	20,8	0,833	0,572	0,615	97,8

n ..... počet pozorovacích dnů

$R_i$  ..... předběžné relativní číslo dle SIDC - Brusel

$R_p$  ..... napozorované relativní číslo

k ..... koeficient přepočtu

$\sigma$  ..... střední kvadratická odchylka

## Leden

Den	Ri	počet pozorování	R <sub>p</sub>	k
1	25	1	24	1,042
2	24	*	*	*
3	19	*	*	*
4	17	*	*	*
5	15	5	15	1,000
6	15	2	18	0,833
7	8	12	12	0,667
8	7	17	11	0,636
9	8	24	11	0,727
10	8	19	11	0,727
11	8	18	12	0,667
12	8	9	10	0,800
13	0	11	2	0,000
14	8	9	6	1,333
15	20	7	27	0,741
16	24	4	36	0,667
17	22	3	37	0,595
18	26	2	42	0,619
19	24	12	31	0,774
20	16	3	20	0,800
21	19	6	28	0,679
22	31	16	37	0,838
23	37	21	43	0,860
24	30	23	39	0,769
25	19	15	24	0,792
26	14	17	20	0,700
27	9	21	18	0,500
28	7	18	3	2,333
29	7	18	3	2,333
30	0	13	0	1,000
31	0	13	0	1,000
Σ		339	540	
n	31	28		
Ø	15,3	12,1	19,3	
%	100	90,3		
k				0,873
σ				0,469

## Únor

Den	Ri	počet pozorování	R <sub>p</sub>	k
1	0	12	0	1,000
2	0	10	1	0,000
3	0	8	0	1,000
4	0	11	0	1,000
5	0	19	1	0,000
6	0	20	0	1,000
7	7	1	0	
8	7	1	31	0,226
9	14	11	10	1,400
10	10	*	*	*
11	8	10	7	1,143
12	0	10	1	0,000
13	9	9	4	2,250
14	11	7	10	1,100
15	15	7	12	1,250
16	15	*	*	*
17	7	4	11	0,636
18	7	17	3	2,333
19	12	15	1	#####
20	0	15	0	1,000
21	0	10	0	1,000
22	0	5	0	1,000
23	0	5	0	1,000
24	0	22	0	1,000
25	0	8	0	1,000
26	0	6	0	1,000
27	7	19	8	0,875
28	7	22	9	0,778
29				
30				
31				
Σ		284	109	
n	28	26		
Ø	4,9	11	4,2	
%	100	92,9		
k				1,400
σ				2,277

## Březen

Den	Ri	počet pozorování	R <sub>p</sub>	k
1	0	16	1	0,000
2	0	19	4	0,000
3	0	15	0	1,000
4	9	2	0	
5	16	3	4	4,000
6	14	22	5	2,800
7	0	21	1	0,000
8	0	22	1	0,000
9	0	3	0	1,000
10	0	7	0	1,000
11	0	13	0	1,000
12	9	9	9	1,000
13	10	9	16	0,625
14	14	13	14	1,000
15	14	7	18	0,778
16	13	5	22	0,591
17	19	2	44	0,432
18	16	2	13	1,231
19	16	17	21	0,762
20	19	22	29	0,655
21	19	18	32	0,594
22	19	10	25	0,760
23	18	18	23	0,783
24	21	18	26	0,808
25	11	6	10	1,100
26	0	5	0	1,000
27	0	15	1	0,000
28	9	2	12	0,750
29	19	5	28	0,679
30	20	19	31	0,645
31	24	10	35	0,686
Σ		355	425	
n	31	31		
Ø	10,6	11,5	13,7	
%	100	100		
k				0,856
σ				0,793

## Duben

Den	Ri	počet pozorování	R <sub>p</sub>	k
1	35	17	48	0,729
2	39	18	59	0,661
3	44	19	71	0,620
4	49	15	79	0,620
5	50	5	84	0,595
6	54	15	71	0,761
7	46	22	72	0,639
8	41	20	61	0,672
9	33	13	54	0,611
10	36	16	54	0,667
11	38	*	*	*
12	41	9	50	0,820
13	40	11	64	0,625
14	36	9	35	1,029
15	23	19	29	0,793
16	15	8	23	0,652
17	8	20	15	0,533
18	7	20	10	0,700
19	14	21	7	2,000
20	10	15	14	0,714
21	9	20	14	0,643
22	11	19	7	1,571
23	8	16	9	0,889
24	11	22	18	0,611
25	28	20	43	0,651
26	35	18	53	0,660
27	39	16	64	0,609
28	37	15	66	0,561
29	32	5	49	0,653
30	37	8	58	0,638
31				
Σ		451	1281	
n	30	29		
Ø	30,2	15,6	44,2	
%	100	96,7		
k				0,756
σ				0,308

## Květen

Den	Ri	počet pozorování	R <sub>p</sub>	k
1	33	9	47	0,702
2	35	17	46	0,761
3	34	21	50	0,680
4	36	20	52	0,692
5	32	21	44	0,727
6	27	17	38	0,711
7	32	17	51	0,627
8	31	17	45	0,689
9	28	23	40	0,700
10	19	23	29	0,655
11	16	24	20	0,800
12	7	23	12	0,583
13	7	19	10	0,700
14	0	12	1	0,000
15	0	22	0	1,000
16	0	18	1	0,000
17	0	10	0	1,000
18	8	19	3	2,667
19	8	20	13	0,615
20	19	15	25	0,760
21	20	14	32	0,625
22	28	21	37	0,757
23	30	18	43	0,698
24	26	6	41	0,634
25	25	18	36	0,694
26	28	15	40	0,700
27	32	13	45	0,711
28	37	13	54	0,685
29	35	16	45	0,778
30	32	6	37	0,865
31	27	12	24	1,125
Σ		519	961	
n	31	31		
Ø	22,3	16,7	31,0	
%	100	100		
k				0,753
σ				0,417

## Červen

Den	Ri	počet pozorování	R <sub>p</sub>	k
1	8	15	8	1,000
2	0	9	2	0,000
3	0	13	0	1,000
4	11	7	10	1,100
5	15	19	19	0,789
6	18	22	26	0,692
7	33	20	48	0,688
8	33	21	54	0,611
9	27	19	49	0,551
10	28	17	42	0,667
11	21	20	34	0,618
12	17	23	26	0,654
13	16	22	24	0,667
14	8	21	15	0,533
15	8	21	16	0,500
16	12	23	10	1,200
17	13	21	10	1,300
18	10	19	15	0,667
19	12	25	17	0,706
20	12	22	18	0,667
21	10	18	13	0,769
22	0	18	1	0,000
23	0	18	1	0,000
24	0	19	0	1,000
25	8	19	8	1,000
26	10	22	16	0,625
27	13	21	22	0,591
28	24	19	38	0,632
29	26	14	41	0,634
30	25	11	38	0,658
31				
Σ		558	621	
n	30	30		
Ø	13,9	18,6	20,7	
%	100	100		
k				0,684
σ				0,308

Červenec

Den	Ri	počet pozorování	R <sub>p</sub>	k
1	21	10	29	0,724
2	17	15	26	0,654
3	19	21	24	0,792
4	20	24	25	0,800
5	19	18	30	0,633
6	20	19	32	0,625
7	20	21	33	0,606
8	19	15	30	0,633
9	17	18	28	0,607
10	8	21	14	0,571
11	8	21	13	0,615
12	7	17	12	0,583
13	0	20	4	0,000
14	8	18	9	0,889
15	9	19	11	0,818
16	11	13	14	0,786
17	12	23	20	0,600
18	12	25	23	0,522
19	13	25	21	0,619
20	8	24	10	0,800
21	0	19	3	0,000
22	8	18	13	0,615
23	10	18	15	0,667
24	11	17	18	0,611
25	10	20	17	0,588
26	10	19	18	0,556
27	10	19	17	0,588
28	9	18	16	0,563
29	9	15	16	0,563
30	17	14	23	0,739
31	15	14	23	0,652
Σ		578	587	
n	31	31		
Ø	12,2	18,6	18,9	
%	100	100		
k				0,614
σ				0,188

Srpen

Den	Ri	počet pozorování	R <sub>p</sub>	k
1	7	11	10	0,700
2	7	16	9	0,778
3	9	10	6	1,500
4	0	9	0	1,000
5	0	10	1	0,000
6	0	11	0	1,000
7	0	11	0	1,000
8	7	16	8	0,875
9	16	17	15	1,067
10	17	19	24	0,708
11	16	17	23	0,696
12	15	14	24	0,625
13	16	13	22	0,727
14	19	17	32	0,594
15	19	18	31	0,613
16	19	20	31	0,613
17	17	24	28	0,607
18	19	20	28	0,679
19	15	19	24	0,625
20	10	16	16	0,625
21	16	19	20	0,800
22	9	15	14	0,643
23	12	14	17	0,706
24	12	19	19	0,632
25	15	10	21	0,714
26	14	13	22	0,636
27	21	16	30	0,700
28	22	13	34	0,647
29	17	9	21	0,810
30	12	17	16	0,750
31	22	9	29	0,759
Σ		462	575	
n	31	31		
Ø	12,9	14,9	18,5	
%	100	100		
k				0,736
σ				0,233

Září

Den	Ri	počet pozorování	R <sub>p</sub>	k
1	21	19	27	0,778
2	10	19	13	0,769
3	0	13	1	0,000
4	0	23	1	0,000
5	16	22	21	0,762
6	24	22	31	0,774
7	29	24	45	0,644
8	29	13	41	0,707
9	30	20	41	0,732
10	30	17	43	0,698
11	27	25	38	0,711
12	19	21	27	0,704
13	18	22	28	0,643
14	9	22	15	0,600
15	9	18	13	0,692
16	8	13	13	0,615
17	15	16	17	0,882
18	7	17	11	0,636
19	8	14	11	0,727
20	8	21	11	0,727
21	8	22	11	0,727
22	11	20	16	0,688
23	8	18	13	0,615
24	9	18	14	0,643
25	8	21	8	1,000
26	10	19	2	5,000
27	7	16	6	1,167
28	8	20	14	0,571
29	22	22	29	0,759
30	25	19	34	0,735
31				
Σ		576	595	
n	30	30		
Ø	14,4	19,2	19,8	
%	100	100		
k				0,824
σ				0,819

## Říjen

Den	Ri	počet pozorování	R <sub>p</sub>	k
1	25	11	35	0,714
2	23	9	21	1,095
3	16	15	22	0,727
4	16	11	21	0,762
5	17	15	25	0,680
6	16	20	23	0,696
7	16	18	21	0,762
8	15	18	19	0,789
9	15	25	11	1,364
10	10	20	10	1,000
11	0	23	2	0,000
12	0	20	0	1,000
13	0	18	0	1,000
14	0	19	0	1,000
15	0	16	0	1,000
16	0	20	0	1,000
17	0	20	0	1,000
18	0	20	1	0,000
19	10	22	7	1,429
20	10	16	11	0,909
21	11	11	16	0,688
22	15	13	22	0,682
23	27	16	30	0,900
24	21	11	20	1,050
25	10	19	8	1,250
26	0	20	1	0,000
27	9	18	5	1,800
28	9	16	7	1,286
29	0	7	0	1,000
30	9	20	12	0,750
31	23	20	29	0,793
Σ		527	379	
n	31	31		
Ø	10,4	17	12,2	
%	100	100		
k				0,875
σ				0,386

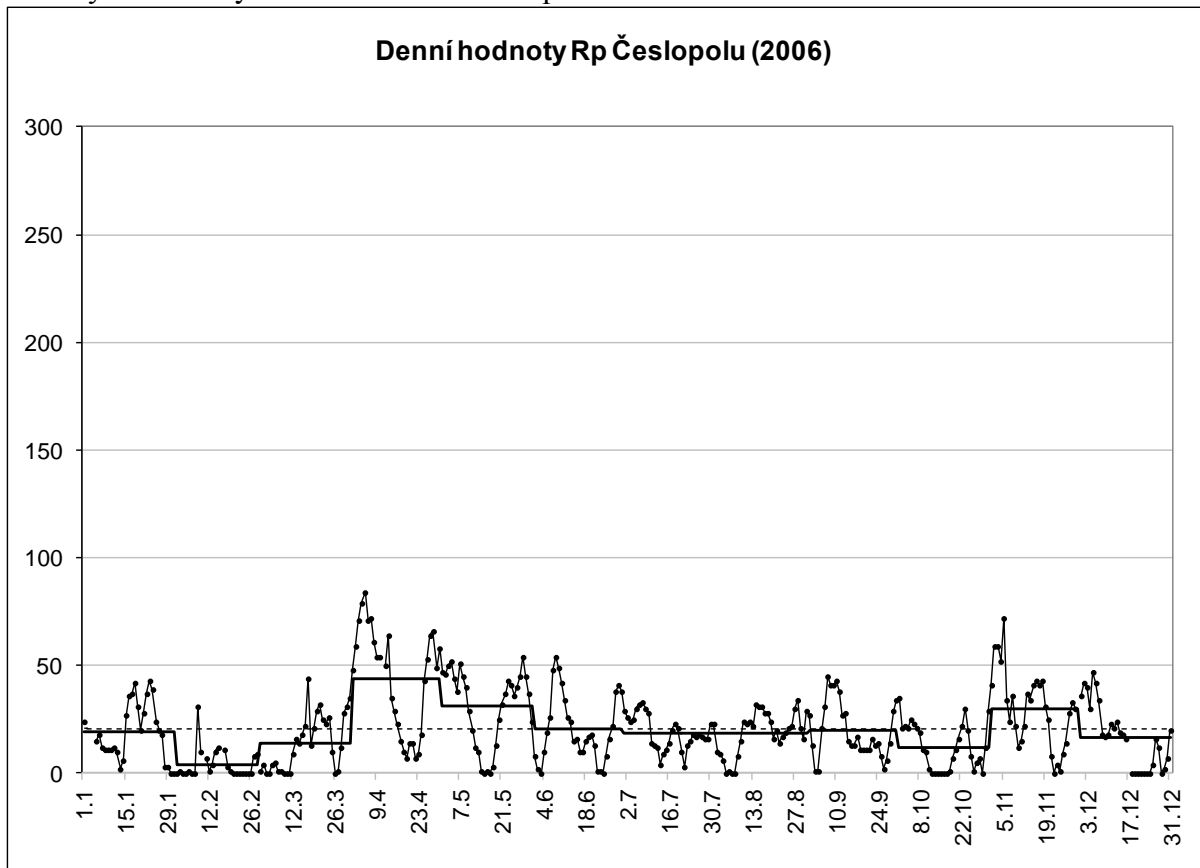
## Listopad

Den	Ri	počet pozorování	R <sub>p</sub>	k
1	32	9	41	0,780
2	42	11	59	0,712
3	44	18	59	0,746
4	39	2	52	0,750
5	32	1	72	0,444
6	24	1	34	0,706
7	19	17	24	0,792
8	26	13	36	0,722
9	18	5	22	0,818
10	9	12	12	0,750
11	11	5	15	0,733
12	13	10	22	0,591
13	21	7	37	0,568
14	28	9	34	0,824
15	27	16	41	0,659
16	31	16	43	0,721
17	28	12	41	0,683
18	28	7	43	0,651
19	27	8	31	0,871
20	21	3	25	0,840
21	0	3	8	0,000
22	0	3	0	1,000
23	7	12	4	1,750
24	0	8	1	0,000
25	8	5	9	0,889
26	9	6	14	0,643
27	20	4	28	0,714
28	23	7	33	0,697
29	24	6	30	0,800
30	35	*	*	*
31				
Σ		236	870	
n	30	29		
Ø	21,5	8,1	30,0	
%	100	96,7		
k				0,719
σ				0,294

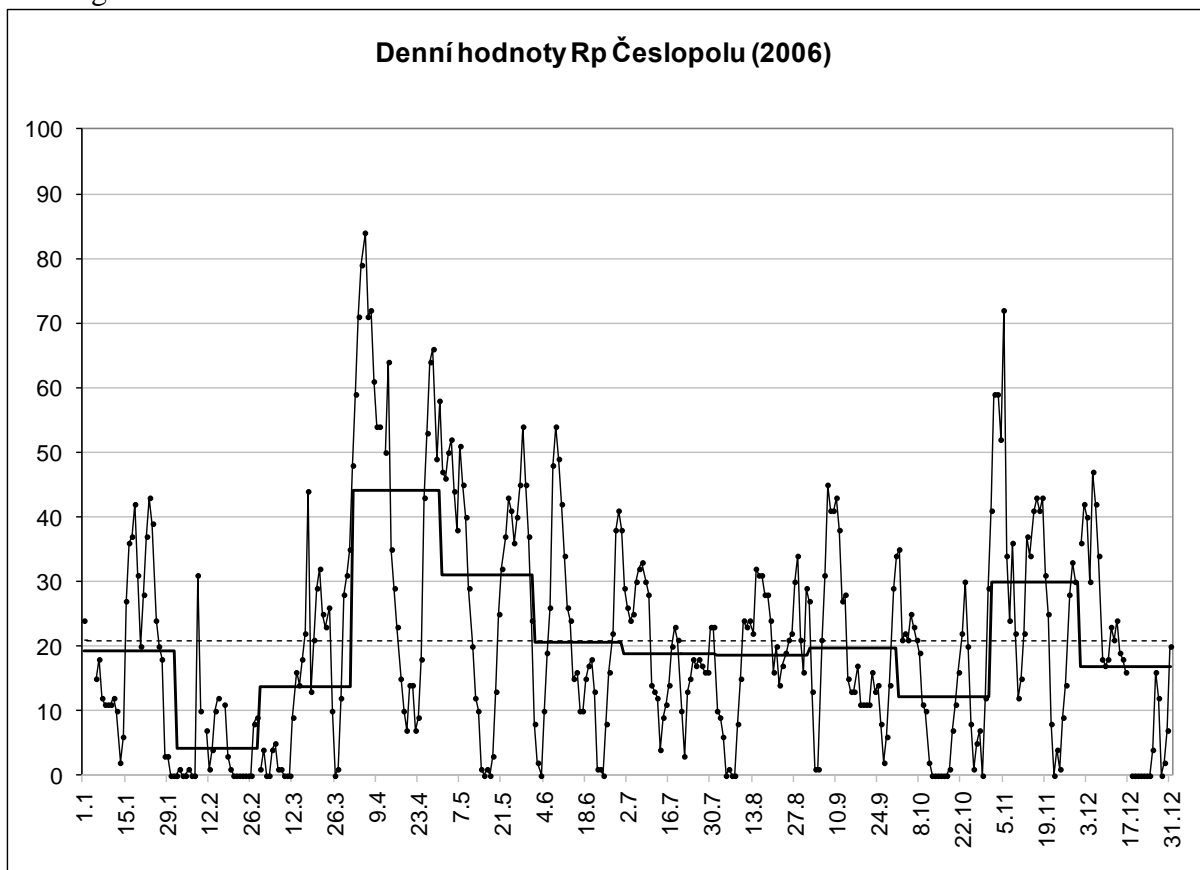
## Prosinec

Den	Ri	počet pozorování	R <sub>p</sub>	k
1	34	5	36	0,944
2	32	3	42	0,762
3	28	5	40	0,700
4	24	7	30	0,800
5	28	1	47	0,596
6	33	5	42	0,786
7	31	10	34	0,912
8	17	14	18	0,944
9	13	10	17	0,765
10	14	6	18	0,778
11	17	17	23	0,739
12	17	2	21	0,810
13	16	10	24	0,667
14	14	11	19	0,737
15	13	5	18	0,722
16	12	8	16	0,750
17	9	*	*	*
18	0	8	0	1,000
19	0	9	0	1,000
20	0	12	0	1,000
21	0	9	0	1,000
22	0	7	0	1,000
23	0	8	0	1,000
24	8	4	0	1,000
25	10	8	4	2,500
26	13	19	16	0,813
27	12	12	12	1,000
28	0	5	0	1,000
29	0	5	2	0,000
30	10	7	7	1,429
31	17	12	20	0,850
Σ		244	506	
n	31	30		
Ø	13,6	8,1	16,9	
%	100	96,8		
k				0,900
σ				0,377

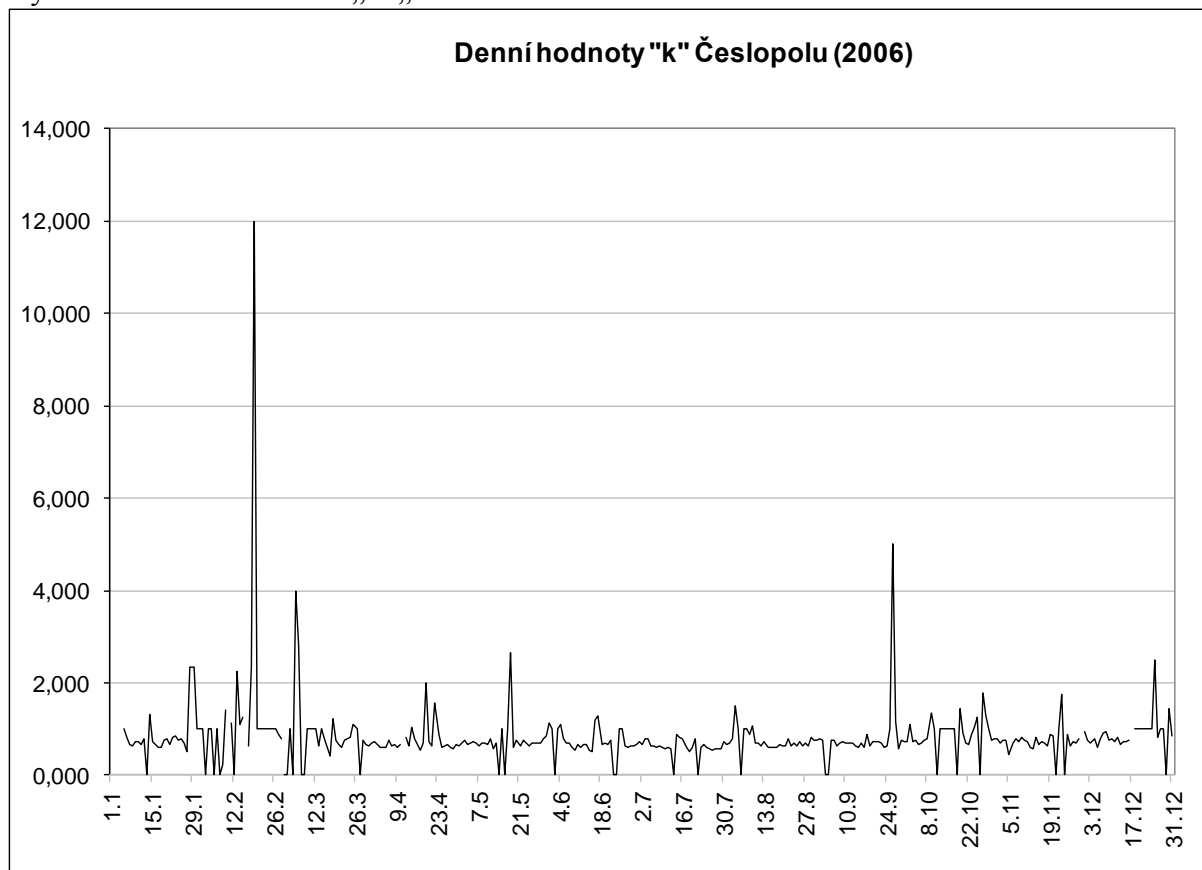
Graf výsledné řady relativních čísel Česlopolu za rok 2006



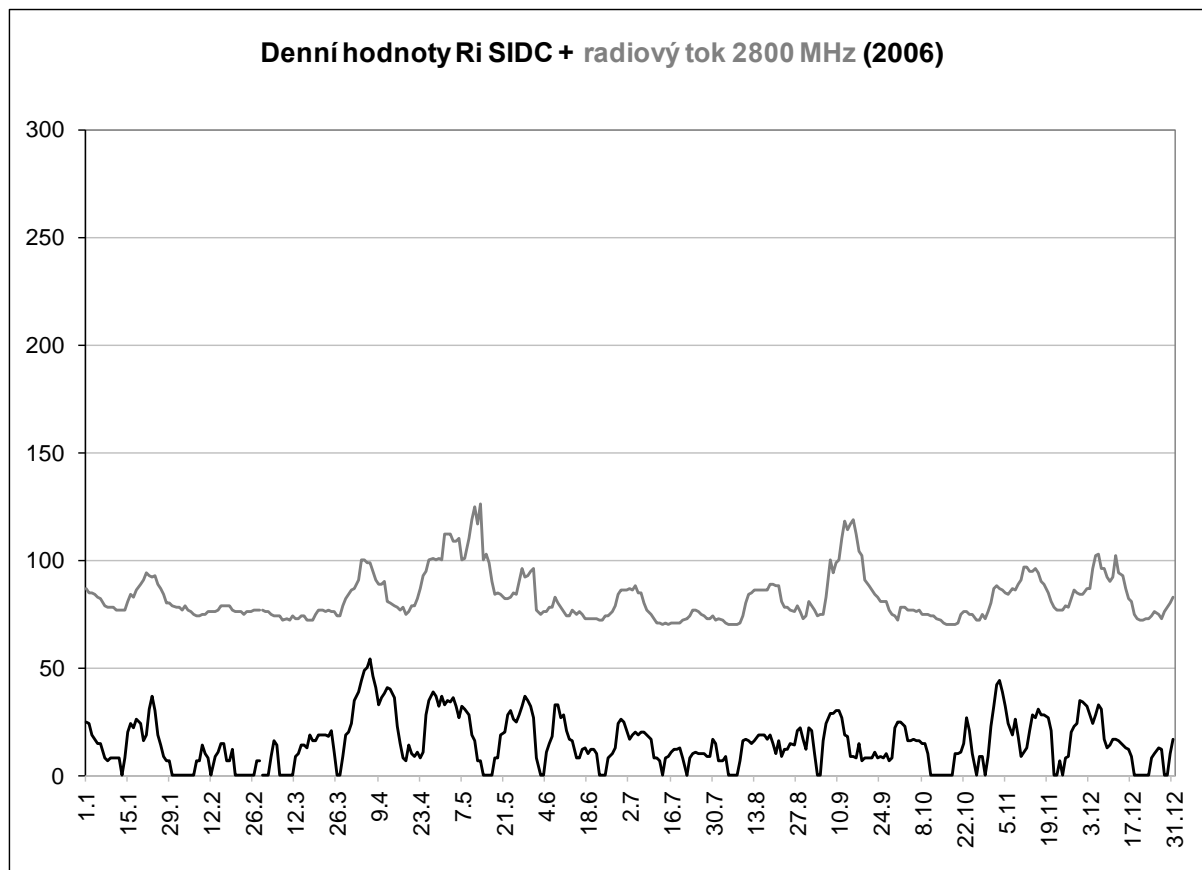
Detail grafu



Výsledná řada koeficientu „k“, za rok 2006



Definitivní relativní čísla S.I.D.C Brusel a radiového toku Ottawa





Definitivní relativní čísla Česlopolu za rok 2006

	1.	2.	3.	4.	5.	6.	7.	8.	9.	10.	11.	12.
1.	24	0	1	48	47	8	29	10	27	35	41	36
2.	*	1	4	59	46	2	26	9	13	21	59	42
3.	*	0	0	71	50	0	24	6	1	22	59	40
4.	*	0	0	79	52	10	25	0	1	21	52	30
5.	15	1	4	84	44	19	30	1	21	25	72	47
6.	18	0	5	71	38	26	32	0	31	23	34	42
7.	12	0	1	72	51	48	33	0	45	21	24	34
8.	11	31	1	61	45	54	30	8	41	19	36	18
9.	11	10	0	54	40	49	28	15	41	11	22	17
10.	11	*	0	54	29	42	14	24	43	10	12	18
11.	12	7	0	*	20	34	13	23	38	2	15	23
12.	10	1	9	50	12	26	12	24	27	0	22	21
13.	2	4	16	64	10	24	4	22	28	0	37	24
14.	6	10	14	35	1	15	9	32	15	0	34	19
15.	27	12	18	29	0	16	11	31	13	0	41	18
16.	36	*	22	23	1	10	14	31	13	0	43	16
17.	37	11	44	15	0	10	20	28	17	0	41	*
18.	42	3	13	10	3	15	23	28	11	1	43	0
19.	31	1	21	7	13	17	21	24	11	7	31	0
20.	20	0	29	14	25	18	10	16	11	11	25	0
21.	28	0	32	14	32	13	3	20	11	16	8	0
22.	37	0	25	7	37	1	13	14	16	22	0	0
23.	43	0	23	9	43	1	15	17	13	30	4	0
24.	39	0	26	18	41	0	18	19	14	20	1	0
25.	24	0	10	43	36	8	17	21	8	8	9	4
26.	20	0	0	53	40	16	18	22	2	1	14	16
27.	18	8	1	64	45	22	17	30	6	5	28	12
28.	3	9	12	66	54	38	16	34	14	7	33	0
29.	3		28	49	45	41	16	21	29	0	30	2
30.	0		31	58	37	38	23	16	34	12	*	7
31.	0		35		24		23	29		29		20
Ø	19,3	4,2	13,7	44,2	31,0	20,7	18,9	18,5	19,8	12,2	30,0	16,9
průměr za rok			20,8				pozorování dní v roce	357			97,8%	
							počet nulových dní	43				

Definitivní relativní čísla mezinárodní řady S.I.D.C. Brusel

	1.	2.	3.	4.	5.	6.	7.	8.	9.	10.	11.	12.
1.	25	0	0	35	33	8	21	7	21	25	32	34
2.	24	0	0	39	35	0	17	7	10	23	42	32
3.	19	0	0	44	34	0	19	9	0	16	44	28
4.	17	0	9	49	36	11	20	0	0	16	39	24
5.	15	0	16	50	32	15	19	0	16	17	32	28
6.	15	0	14	54	27	18	20	0	24	16	24	33
7.	8	7	0	46	32	33	20	0	29	16	19	31
8.	7	7	0	41	31	33	19	7	29	15	26	17
9.	8	14	0	33	28	27	17	16	30	15	18	13
10.	8	10	0	36	19	28	8	17	30	10	9	14
11.	8	8	0	38	16	21	8	16	27	0	11	17
12.	8	0	9	41	7	17	7	15	19	0	13	17
13.	0	9	10	40	7	16	0	16	18	0	21	16
14.	8	11	14	36	0	8	8	19	9	0	28	14
15.	20	15	14	23	0	8	9	19	9	0	27	13
16.	24	15	13	15	0	12	11	19	8	0	31	12
17.	22	7	19	8	0	13	12	17	15	0	28	9
18.	26	7	16	7	8	10	12	19	7	0	28	0
19.	24	12	16	14	8	12	13	15	8	10	27	0
20.	16	0	19	10	19	12	8	10	8	10	21	0
21.	19	0	19	9	20	10	0	16	8	11	0	0
22.	31	0	19	11	28	0	8	9	11	15	0	0
23.	37	0	18	8	30	0	10	12	8	27	7	0
24.	30	0	21	11	26	0	11	12	9	21	0	8
25.	19	0	11	28	25	8	10	15	8	10	8	10
26.	14	0	0	35	28	10	10	14	10	0	9	13
27.	9	7	0	39	32	13	10	21	7	9	20	12
28.	7	7	9	37	37	24	9	22	8	9	23	0
29.	7		19	32	35	26	9	17	22	0	24	0
30.	0		20	37	32	25	17	12	25	9	35	10
31.	0		24		27		15	22		23		17
<b>Ø</b>	<b>15,3</b>	<b>4,9</b>	<b>10,6</b>	<b>30,2</b>	<b>22,3</b>	<b>13,9</b>	<b>12,2</b>	<b>12,9</b>	<b>14,4</b>	<b>10,4</b>	<b>21,5</b>	<b>13,6</b>
<b>průměr za rok</b>			<b>15,2</b>									

Souhrnná tabulka pozorovacích stanic v Česlopolu

Stanice	n	R <sub>i</sub>	R <sub>p</sub> ČSP	R <sub>p</sub>	k Ri	k ČSP	σ	σ/k	% n
Vaclík F. - Borovany	74	15,18	20,78	14,39	0,930	1,519	0,180	0,192	1,44
Číhal - Brno	121	15,18	20,78	15,11	0,915	1,701	0,212	0,231	2,36
Konečný J. - Litovel	280	15,18	20,78	15,38	0,916	1,882	0,297	0,323	5,46
Hv. - AsÚ AVČR Ondřejov	260	15,18	20,78	28,78	0,610	0,712	0,209	0,344	5,07
Hv. - Prostějov	166	15,18	20,78	18,07	0,825	1,444	0,174	0,211	3,24
Hv. - Sezimovo Ústí	164	15,18	20,78	27,10	0,661	0,764	0,197	0,296	3,20
Hv. - Banská Bystrica	106	15,18	20,78	22,55	0,698	0,923	0,266	0,380	2,07
Hv. - Hlohovec	59	15,18	20,78	25,74	0,721	0,837	0,125	0,166	1,15
Hv. - Humenné	264	15,18	20,78	20,64	0,777	1,270	0,195	0,260	5,15
Hv. - SÚH Hurbanovo	284	15,18	20,78	20,96	0,766	1,019	0,193	0,252	5,54
Hv. - Michalovce	122	15,18	20,78	18,53	0,780	1,163	0,199	0,247	2,38
Hv. - Partizánské	60	15,18	20,78	29,25	0,655	0,917	0,153	0,225	1,17
Hv. - Prešov	216	15,18	20,78	22,98	0,723	0,933	0,153	0,211	4,21
Hv. - Rimavská Sobota	275	15,18	20,78	24,44	0,690	0,872	0,183	0,264	5,36
Hv. - Rožňava	142	15,18	20,78	15,60	0,775	1,694	0,172	0,224	2,77
Hv. - AsÚ SAV Skalnaté Pleso	68	15,18	20,78	17,25	0,872	1,242	0,128	0,143	1,33
Zagrodnik J. - Krosno (Polsko)	233	15,18	20,78	15,69	0,952	1,562	0,263	0,276	4,54
Hv. - Praha - Petřín	78	15,18	20,78	19,21	0,709	0,973	0,221	0,286	1,52
Hv. - Kysucké Nové Město	280	15,18	20,78	22,68	0,725	1,110	0,233	0,321	5,46
Oravec L. - Nitra	224	15,18	20,78	14,25	0,975	1,418	0,256	0,261	4,37
Ak. - Prievidza	281	15,18	20,78	24,26	0,694	0,888	0,295	0,432	5,48
Hv. - Žiar nad Hronom	226	15,18	20,78	23,22	0,754	0,996	0,208	0,279	4,41
Hv. - Žilina	275	15,18	20,78	24,18	0,694	0,935	0,187	0,273	5,36
Schmied L. - Kunžak	209	15,18	20,78	4,12	1,469	5,565	0,498	0,290	4,07
Neliba V. - Kladno	218	15,18	20,78	17,31	0,793	1,261	0,199	0,254	4,25
Ehrenberger R. - Polička	243	15,18	20,78	24,08	0,701	0,847	0,171	0,243	4,74
Hv. -Nitra	201	15,18	20,78	19,18	0,807	1,239	0,190	0,237	3,92

Vysvětlivky: n - celkový počet pozorování  
R<sub>i</sub> - předběžné relativní číslo S.I.D.C. Brusel  
R<sub>p</sub> ČSP- definitivní relativní číslo Česlopolu  
R<sub>p</sub> - napozorované relativní číslo stanice  
k Ri - koeficient přepočtu k S.I.D.C. Brusel  
k ČSP - koeficient přepočtu k Česlopolu  
σ - středně kvadratická odchylka průměrných měsíčních koeficientů „k“  
pozorování σ s hodnotou k umožňuje posoudit stabilitu koeficientů v průběhu roku

Přehled pozorování jednotlivých stanic

Pozorovací stanice: Borovany										číslo: 2
měsíc	n	R <sub>i</sub> '	R <sub>p</sub> ČR	R <sub>p</sub>	k Ri	k ČR	σ	σ/k	% n	
I.	5	15,3	19,4	15,0	0,802	1,293	0,117	0,146	16,1	
II.	3	4,9	4,2	3,7	0,879	1,135	0,210	0,239	10,7	
III.	7	10,6	13,7	14,4	0,852	0,951	0,164	0,193	22,6	
IV.	5	30,2	44,2	23,2	0,803	1,905	0,116	0,145	16,7	
V.	11	22,3	31,2	21,9	0,966	1,425	0,226	0,234	35,5	
VI.	8	13,9	20,9	13,5	0,733	1,548	0,062	0,085	26,7	
VII.	11	12,2	19,1	14,0	0,798	1,364	0,269	0,338	35,5	
VIII.	5	12,9	18,5	18,8	0,840	0,984	0,127	0,151	16,1	
IX.	5	14,4	19,6	17,0	0,845	1,153	0,154	0,182	16,7	
X.	8	10,5	12,1	3,9	0,995	3,103	0,185	0,186	25,8	
XI.	2	21,4	30,1	16,0	1,568	1,881	0,298	0,190	6,7	
XII.	4	13,6	17,1	11,3	1,074	1,513	0,231	0,215	12,9	
Σ	74	182,2	250,1	172,7	11,155	18,256	2,159	2,302		
Ø	6,2	15,2	20,8	14,4	0,930	1,521	0,180	0,192	20,3	
Pozorovací stanice: Brno										číslo: 48
měsíc	n	R <sub>i</sub> '	R <sub>p</sub> ČR	R <sub>p</sub>	k Ri	k ČR	σ	σ/k	% n	
I.	7	15,3	19,4	9,0	0,955	2,156	0,412	0,432	22,6	
II.	6	4,9	4,2	0,0	1,000	0,000	0,000	0,000	21,4	
III.	2	10,6	13,7	16,0	0,875	0,856	0,177	0,202	6,5	
IV.	8	30,2	44,2	28,9	1,011	1,529	0,488	0,483	26,7	
V.	12	22,3	31,2	29,0	0,883	1,076	0,322	0,364	38,7	
VI.	14	13,9	20,9	16,6	0,767	1,259	0,118	0,154	46,7	
VII.	19	12,2	19,1	15,4	0,759	1,240	0,249	0,328	61,3	
VIII.	19	12,9	18,5	15,6	0,842	1,186	0,123	0,146	61,3	
IX.	14	14,4	19,6	18,4	0,958	1,065	0,197	0,206	46,7	
X.	10	10,5	12,1	5,9	1,017	2,051	0,217	0,213	32,3	
XI.	4	21,4	30,1	24,0	0,950	1,254	0,179	0,189	13,3	
XII.	6	13,6	17,1	2,5	0,967	6,840	0,047	0,049	19,4	
Σ	121	182,2	250,1	181,3	10,984	20,513	2,529	2,766		
Ø	10,1	15,2	20,8	15,1	0,915	1,709	0,211	0,230	33,2	
Pozorovací stanice: Litovel										číslo: 28
měsíc	n	R <sub>i</sub> '	R <sub>p</sub> ČR	R <sub>p</sub>	k Ri	k ČR	σ	σ/k	% n	
I.	16	15,3	19,4	13,2	0,847	1,470	0,239	0,282	51,6	
II.	18	4,9	4,2	0,6	0,972	7,000	0,101	0,104	64,3	
III.	22	10,6	13,7	8,3	0,855	1,651	0,430	0,502	71,0	
IV.	25	30,2	44,2	35,9	0,781	1,231	0,255	0,326	83,3	
V.	31	22,3	31,2	28,7	0,833	1,087	0,285	0,342	100,0	
VI.	29	13,9	20,9	16,4	0,770	1,274	0,146	0,190	96,7	
VII.	31	12,2	19,1	12,8	0,819	1,492	0,321	0,392	100,0	
VIII.	27	12,9	18,5	13,6	0,914	1,360	0,249	0,273	87,1	
IX.	30	14,4	19,6	14,5	0,973	1,352	0,470	0,483	100,0	
X.	27	10,5	12,1	7,0	0,961	1,729	0,285	0,296	87,1	
XI.	12	21,4	30,1	23,5	1,175	1,281	0,497	0,423	40,0	
XII.	12	13,6	17,1	10,1	1,100	1,693	0,286	0,260	38,7	
Σ	280	182,2	250,1	184,6	11	22,620	3,563	3,874		
Ø	23,3	15,2	20,8	15,4	0,917	1,885	0,297	0,323	76,7	

Pozorovací stanice: Ondřejov								číslo: 12		
měsíc	n	R <sub>i</sub> '	R <sub>p</sub> ČR	R <sub>p</sub>	k Ri	k ČR	σ	σ/k	% n	
I.	17	15,3	19,4	21,2	0,696	0,915	0,151	0,217	54,8	
II.	16	4,9	4,2	6,9	0,825	0,609	0,258	0,313	57,1	
III.	18	10,6	13,7	20,3	0,619	0,675	0,334	0,539	58,1	
IV.	24	30,2	44,2	54,3	0,511	0,814	0,152	0,298	80,0	
V.	28	22,3	31,2	47,3	0,538	0,660	0,185	0,343	90,3	
VI.	27	13,9	20,9	25,9	0,607	0,807	0,242	0,399	90,0	
VII.	31	12,2	19,1	27,3	0,444	0,700	0,170	0,384	100,0	
VIII.	24	12,9	18,5	26,8	0,598	0,690	0,223	0,373	77,4	
IX.	26	14,4	19,6	30,6	0,537	0,641	0,152	0,283	86,7	
X.	25	10,5	12,1	18,2	0,669	0,665	0,261	0,391	80,6	
XI.	11	21,4	30,1	39,8	0,648	0,756	0,178	0,274	36,7	
XII.	13	13,6	17,1	26,7	0,632	0,640	0,198	0,313	41,9	
Σ	260	182,2	250,1	345,3	7,324	8,571	2,505	4,128		
Ø	21,7	15,2	20,8	28,8	0,610	0,714	0,209	0,344	71,2	
Pozorovací stanice: Prostějov								číslo: 19		
měsíc	n	R <sub>i</sub> '	R <sub>p</sub> ČR	R <sub>p</sub>	k Ri	k ČR	σ	σ/k	% n	
I.	9	15,3	19,4	11,3	0,939	1,717	0,320	0,341	29,0	
II.	9	4,9	4,2	2,7	0,959	1,556	0,145	0,152	32,1	
III.	8	10,6	13,7	3,3	0,955	4,152	0,110	0,115	25,8	
IV.	19	30,2	44,2	37,7	0,724	1,172	0,116	0,160	63,3	
V.	19	22,3	31,2	27,3	0,754	1,143	0,143	0,189	61,3	
VI.	21	13,9	20,9	20,0	0,737	1,045	0,122	0,165	70,0	
VII.	17	12,2	19,1	17,2	0,617	1,110	0,139	0,225	54,8	
VIII.	12	12,9	18,5	27,3	0,715	0,678	0,226	0,316	38,7	
IX.	21	14,4	19,6	17,7	0,751	1,107	0,146	0,194	70,0	
X.	18	10,5	12,1	9,7	0,946	1,247	0,231	0,244	58,1	
XI.	10	21,4	30,1	30,9	0,856	0,974	0,210	0,245	33,3	
XII.	3	13,6	17,1	11,7	0,941	1,462	0,180	0,191	9,7	
Σ	166	182,2	250,1	216,8	9,894	17,363	2,086	2,537		
Ø	13,8	15,2	20,8	18,1	0,825	1,447	0,174	0,211	45,5	
Pozorovací stanice: Sezimovo Ústí								číslo: 23		
měsíc	n	R <sub>i</sub> '	R <sub>p</sub> ČR	R <sub>p</sub>	k Ri	k ČR	σ	σ/k	% n	
I.	13	15,3	19,4	25,9	0,692	0,749	0,205	0,297	41,9	
II.	14	4,9	4,2	6,5	0,739	0,646	0,302	0,409	50,0	
III.	17	10,6	13,7	21,2	0,681	0,646	0,288	0,423	54,8	
IV.	15	30,2	44,2	45,5	0,555	0,971	0,097	0,175	50,0	
V.	15	22,3	31,2	43,9	0,636	0,711	0,215	0,338	48,4	
VI.	13	13,9	20,9	23,4	0,690	0,893	0,172	0,250	43,3	
VII.	15	12,2	19,1	21,3	0,570	0,897	0,155	0,272	48,4	
VIII.	9	12,9	18,5	23,0	0,676	0,804	0,149	0,221	29,0	
IX.	16	14,4	19,6	28,3	0,588	0,693	0,219	0,373	53,3	
X.	15	10,5	12,1	13,6	0,752	0,890	0,291	0,387	48,4	
XI.	8	21,4	30,1	45,5	0,648	0,662	0,085	0,132	26,7	
XII.	14	13,6	17,1	27,1	0,701	0,631	0,186	0,266	45,2	
Σ	164	182,2	250,1	325,2	7,928	9,193	2,367	3,542		
Ø	13,7	15,2	20,8	27,1	0,661	0,766	0,197	0,295	44,9	

Pozorovací stanice:		Banská Bystrica					číslo: 1			
měsíc	n	R <sub>i</sub> '	R <sub>p</sub> ČR	R <sub>p</sub>	k Ri	k ČR	σ	σ/k	% n	
I.	5	15,3	19,4	14,2	0,767	1,366	0,165	0,215	16,1	
II.	3	4,9	4,2	7,7	0,696	0,545	0,431	0,619	10,7	
III.	6	10,6	13,7	9,8	0,882	1,398	0,184	0,209	19,4	
IV.	17	30,2	44,2	47,2	0,589	0,936	0,198	0,336	56,7	
V.	17	22,3	31,2	33,5	0,810	0,931	0,614	0,758	54,8	
VI.	16	13,9	20,9	25,1	0,690	0,833	0,233	0,338	53,3	
VII.	12	12,2	19,1	17,2	0,595	1,110	0,271	0,455	38,7	
VIII.	9	12,9	18,5	28,3	0,645	0,654	0,316	0,490	29,0	
IX.	17	14,4	19,6	23,5	0,657	0,834	0,225	0,342	56,7	
X.	4	10,5	12,1	19,0	0,645	0,637	0,027	0,042	12,9	
XI.		21,4	30,1						0,0	
XII.		13,6	17,1						0,0	
Σ	106	182,2	250,1	225,5	6,976	9,245	2,663	3,803		
Ø	10,6	15,2	20,8	22,6	0,698	0,925	0,266	0,380	29,0	
Pozorovací stanice:		Hlohovec					číslo: 3			
měsíc	n	R <sub>i</sub> '	R <sub>p</sub> ČR	R <sub>p</sub>	k Ri	k ČR	σ	σ/k	% n	
I.	5	15,3	19,4	28,0	0,749	0,693	0,179	0,238	16,1	
II.	4	4,9	4,2	5,5	0,818	0,764	0,210	0,257	14,3	
III.	9	10,6	13,7	17,1	0,829	0,801	0,287	0,346	29,0	
IV.	4	30,2	44,2	47,3	0,742	0,934	0,181	0,244	13,3	
V.	7	22,3	31,2	36,6	0,656	0,852	0,068	0,104	22,6	
VI.	2	13,9	20,9	21,5	0,766	0,972	0,074	0,096	6,7	
VII.	3	12,2	19,1	19,7	0,572	0,970	0,111	0,194	9,7	
VIII.	5	12,9	18,5	25,6	0,705	0,723	0,149	0,211	16,1	
IX.	7	14,4	19,6	28,3	0,681	0,693	0,052	0,077	23,3	
X.	9	10,5	12,1	9,0	0,906	1,344	0,160	0,177	29,0	
XI.	3	21,4	30,1	41,3	0,680	0,729	0,036	0,053	10,0	
XII.	1	13,6	17,1	29,0	0,552	0,590	0,000	0,000	3,2	
Σ	59	182,2	250,1	308,9	8,656	10,064	1,506	1,996		
Ø	4,9	15,2	20,8	25,7	0,721	0,839	0,125	0,166	16,2	
Pozorovací stanice:		Humenné					číslo: 4			
měsíc	n	R <sub>i</sub> '	R <sub>p</sub> ČR	R <sub>p</sub>	k Ri	k ČR	σ	σ/k	% n	
I.	19	15,3	19,4	17,2	0,785	1,128	0,227	0,289	61,3	
II.	14	4,9	4,2	1,0	1,008	4,200	0,024	0,023	50,0	
III.	21	10,6	13,7	12,0	0,873	1,142	0,187	0,214	67,7	
IV.	24	30,2	44,2	38,8	0,792	1,139	0,282	0,356	80,0	
V.	27	22,3	31,2	29,7	0,798	1,051	0,370	0,463	87,1	
VI.	28	13,9	20,9	22,8	0,688	0,917	0,184	0,267	93,3	
VII.	30	12,2	19,1	21,0	0,567	0,910	0,176	0,310	96,8	
VIII.	23	12,9	18,5	21,4	0,673	0,864	0,194	0,288	74,2	
IX.	30	14,4	19,6	20,1	0,711	0,975	0,177	0,249	100,0	
X.	26	10,5	12,1	15,0	0,821	0,807	0,227	0,276	83,9	
XI.	13	21,4	30,1	35,4	0,701	0,850	0,184	0,262	43,3	
XII.	9	13,6	17,1	13,3	0,906	1,286	0,105	0,116	29,0	
Σ	264	182,2	250,1	247,7	9,323	15,268	2,336	3,116		
Ø	22,0	15,2	20,8	20,6	0,777	1,272	0,195	0,260	72,3	

Pozorovací stanice:		Hurbanovo					číslo: 5			
měsíc	n	R <sub>i</sub> '	R <sub>p</sub> ČR	R <sub>p</sub>	k Ri	k ČR	σ	σ/k	% n	
I.	15	15,3	19,4	21,6	0,733	0,898	0,342	0,467	48,4	
II.	16	4,9	4,2	3,0	0,912	1,400	0,160	0,176	57,1	
III.	24	10,6	13,7	12,7	0,859	1,079	0,237	0,276	77,4	
IV.	26	30,2	44,2	42,5	0,680	1,040	0,192	0,283	86,7	
V.	24	22,3	31,2	29,0	0,761	1,076	0,134	0,176	77,4	
VI.	29	13,9	20,9	22,9	0,710	0,913	0,175	0,247	96,7	
VII.	30	12,2	19,1	19,9	0,636	0,960	0,144	0,226	96,8	
VIII.	25	12,9	18,5	18,7	0,778	0,989	0,157	0,201	80,6	
IX.	29	14,4	19,6	20,6	0,719	0,951	0,168	0,234	96,7	
X.	29	10,5	12,1	12,1	0,888	1,000	0,264	0,297	93,5	
XI.	18	21,4	30,1	31,1	0,714	0,968	0,158	0,221	60,0	
XII.	19	13,6	17,1	17,4	0,798	0,983	0,179	0,225	61,3	
Σ	284	182,2	250,1	251,5	9,188	12,257	2,311	3,029		
Ø	23,7	15,2	20,8	21,0	0,766	1,021	0,193	0,252	77,8	
Pozorovací stanice:		Michalovce					číslo: 9			
měsíc	n	R <sub>i</sub> '	R <sub>p</sub> ČR	R <sub>p</sub>	k Ri	k ČR	σ	σ/k	% n	
I.	9	15,3	19,4	15,6	0,846	1,244	0,318	0,376	29,0	
II.	4	4,9	4,2	5,5	0,818	0,764	0,210	0,257	14,3	
III.	8	10,6	13,7	11,4	0,983	1,202	0,310	0,316	25,8	
IV.	7	30,2	44,2	47,1	0,583	0,938	0,056	0,095	23,3	
V.	11	22,3	31,2	25,2	0,858	1,238	0,251	0,293	35,5	
VI.	20	13,9	20,9	23,2	0,736	0,901	0,146	0,198	66,7	
VII.	17	12,2	19,1	14,7	0,726	1,299	0,197	0,272	54,8	
VIII.	12	12,9	18,5	17,6	0,683	1,051	0,134	0,196	38,7	
IX.	16	14,4	19,6	16,5	0,726	1,188	0,087	0,120	53,3	
X.	12	10,5	12,1	11,2	0,813	1,080	0,332	0,408	38,7	
XI.	3	21,4	30,1	25,3	0,712	1,190	0,136	0,192	10,0	
XII.	3	13,6	17,1	9,0	0,877	1,900	0,214	0,244	9,7	
Σ	122	182,2	250,1	222,3	9,361	13,995	2,392	2,967		
Ø	10,2	15,2	20,8	18,5	0,780	1,166	0,199	0,247	33,4	
Pozorovací stanice:		Partizávske					číslo: 39			
měsíc	n	R <sub>i</sub> '	R <sub>p</sub> ČR	R <sub>p</sub>	k Ri	k ČR	σ	σ/k	% n	
I.	7	15,3	19,4	12,4	0,802	1,565	0,214	0,267	22,6	
II.		4,9	4,2						0,0	
III.	8	10,6	13,7	9,8	0,834	1,398	0,258	0,309	25,8	
IV.	7	30,2	44,2	69,6	0,440	0,635	0,051	0,115	23,3	
V.	5	22,3	31,2	35,6	0,758	0,876	0,277	0,365	16,1	
VI.	10	13,9	20,9	25,9	0,610	0,807	0,206	0,337	33,3	
VII.	8	12,2	19,1	19,0	0,618	1,005	0,274	0,444	25,8	
VIII.	1	12,9	18,5	37,0	0,514	0,500	0,000	0,000	3,2	
IX.	7	14,4	19,6	33,9	0,571	0,578	0,175	0,307	23,3	
X.	5	10,5	12,1	11,8	0,668	1,025	0,040	0,060	16,1	
XI.	2	21,4	30,1	37,5	0,734	0,803	0,033	0,044	6,7	
XII.		13,6	17,1						0,0	
Σ	60	182,2	250,1	292,5	6,549	9,192	1,528	2,249		
Ø	6,0	15,2	20,8	29,3	0,655	0,919	0,153	0,225	16,4	

Pozorovací stanice: Prešov								číslo: 18		
měsíc	n	R <sub>i</sub> '	R <sub>p</sub> ČR	R <sub>p</sub>	k Ri	k ČR	σ	σ/k	% n	
I.	15	15,3	19,4	18,3	0,714	1,060	0,096	0,134	48,4	
II.	9	4,9	4,2	3,7	0,864	1,135	0,188	0,218	32,1	
III.	12	10,6	13,7	17,0	0,768	0,806	0,234	0,305	38,7	
IV.	18	30,2	44,2	50,5	0,576	0,875	0,093	0,162	60,0	
V.	20	22,3	31,2	32,0	0,705	0,975	0,137	0,195	64,5	
VI.	25	13,9	20,9	23,2	0,681	0,901	0,181	0,265	83,3	
VII.	28	12,2	19,1	21,2	0,564	0,901	0,152	0,269	90,3	
VIII.	25	12,9	18,5	20,6	0,694	0,898	0,160	0,230	80,6	
IX.	28	14,4	19,6	21,8	0,683	0,899	0,128	0,187	93,3	
X.	21	10,5	12,1	11,8	0,860	1,025	0,156	0,181	67,7	
XI.	6	21,4	30,1	37,7	0,722	0,798	0,085	0,117	20,0	
XII.	9	13,6	17,1	18,0	0,850	0,950	0,229	0,270	29,0	
Σ	216	182,2	250,1	275,8	8,681	11,224	1,838	2,532		
Ø	18,0	15,2	20,8	23,0	0,723	0,935	0,153	0,211	59,2	
Pozorovací stanice: Rimavská Sobota								číslo: 20		
měsíc	n	R <sub>i</sub> '	R <sub>p</sub> ČR	R <sub>p</sub>	k Ri	k ČR	σ	σ/k	% n	
I.	17	15,3	19,4	21,4	0,670	0,907	0,166	0,248	54,8	
II.	16	4,9	4,2	5,9	0,869	0,712	0,194	0,223	57,1	
III.	21	10,6	13,7	18,0	0,718	0,761	0,235	0,327	67,7	
IV.	27	30,2	44,2	55,1	0,562	0,802	0,128	0,228	90,0	
V.	27	22,3	31,2	37,8	0,655	0,825	0,156	0,238	87,1	
VI.	28	13,9	20,9	26,5	0,628	0,789	0,191	0,305	93,3	
VII.	31	12,2	19,1	19,7	0,629	0,970	0,202	0,321	100,0	
VIII.	29	12,9	18,5	21,3	0,689	0,869	0,160	0,233	93,5	
IX.	30	14,4	19,6	21,7	0,678	0,903	0,107	0,158	100,0	
X.	26	10,5	12,1	13,9	0,816	0,871	0,184	0,225	83,9	
XI.	12	21,4	30,1	39,0	0,652	0,772	0,115	0,176	40,0	
XII.	11	13,6	17,1	13,0	0,716	1,315	0,352	0,491	35,5	
Σ	275	182,2	250,1	293,3	8,282	10,495	2,190	3,174		
Ø	22,9	15,2	20,8	24,4	0,690	0,875	0,183	0,264	75,3	
Pozorovací stanice: Rožňava								číslo: 22		
měsíc	n	R <sub>i</sub> '	R <sub>p</sub> ČR	R <sub>p</sub>	k Ri	k ČR	σ	σ/k	% n	
I.	5	15,3	19,4	12,4	0,799	1,565	0,209	0,261	16,1	
II.		4,9	4,2						0,0	
III.	4	10,6	13,7	7,3	0,690	1,877	0,000	0,000	12,9	
IV.	8	30,2	44,2	29,3	0,755	1,509	0,259	0,343	26,7	
V.	15	22,3	31,2	14,9	0,874	2,094	0,146	0,167	48,4	
VI.	27	13,9	20,9	17,4	0,746	1,201	0,171	0,230	90,0	
VII.	24	12,2	19,1	17,3	0,698	1,104	0,241	0,346	77,4	
VIII.	20	12,9	18,5	16,9	0,764	1,095	0,256	0,335	64,5	
IX.	20	14,4	19,6	21,8	0,696	0,899	0,149	0,214	66,7	
X.	19	10,5	12,1	3,1	0,950	3,903	0,113	0,119	61,3	
XI.		21,4	30,1						0,0	
XII.		13,6	17,1						0,0	
Σ	142	182,2	250,1	140,4	6,972	15,246	1,544	2,015		
Ø	15,8	15,2	20,8	15,6	0,775	1,694	0,172	0,224	38,9	



Pozorovací stanice:		Tatranská Lomnica					číslo: 42			
měsíc	n	R <sub>i</sub> '	R <sub>p</sub> ČR	R <sub>p</sub>	k Ri	k ČR	σ	σ/k	% n	
I.	12	15,3	19,4	20,4	0,779	0,951	0,184	0,236	38,7	
II.	8	4,9	4,2	3,1	0,951	1,355	0,157	0,165	28,6	
III.	8	10,6	13,7	2,9	0,981	4,724	0,049	0,050	25,8	
IV.	0	30,2	44,2						0,0	
V.	1	22,3	31,2	32,0	0,938	0,975	0,000	0,000	3,2	
VI.	6	13,9	20,9	22,8	0,716	0,917	0,159	0,221	20,0	
VII.	3	12,2	19,1	32,7	0,609	0,584	0,069	0,113	9,7	
VIII.	1	12,9	18,5	22,0	0,727	0,841	0,000	0,000	3,2	
IX.	1	14,4	19,6	0,0	1,000	0,000	0,000	0,000	3,3	
X.	14	10,5	12,1	10,4	0,929	1,163	0,133	0,143	45,2	
XI.	6	21,4	30,1	28,2	1,014	1,067	0,424	0,418	20,0	
XII.	8	13,6	17,1	15,3	0,899	1,118	0,149	0,166	25,8	
Σ	68	182,2	250,1	189,8	9,543	13,695	1,324	1,514		
Ø	5,7	15,2	20,8	17,3	0,868	1,245	0,120	0,138	18,6	
Pozorovací stanice:		Krosno					číslo: 31			
měsíc	n	R <sub>i</sub> '	R <sub>p</sub> ČR	R <sub>p</sub>	k Ri	k ČR	σ	σ/k	% n	
I.	14	15,3	19,4	14,0	0,983	1,386	0,300	0,306	45,2	
II.	10	4,9	4,2	1,1	1,039	3,818	0,103	0,099	35,7	
III.	12	10,6	13,7	6,1	1,062	2,246	0,306	0,288	38,7	
IV.	23	30,2	44,2	28,3	1,007	1,562	0,572	0,568	76,7	
V.	25	22,3	31,2	25,3	0,925	1,233	0,269	0,291	80,6	
VI.	25	13,9	20,9	14,4	0,938	1,451	0,184	0,196	83,3	
VII.	20	12,2	19,1	15,6	0,859	1,224	0,342	0,398	64,5	
VIII.	25	12,9	18,5	13,8	0,898	1,341	0,213	0,237	80,6	
IX.	29	14,4	19,6	16,7	0,828	1,174	0,213	0,257	96,7	
X.	25	10,5	12,1	10,2	1,012	1,186	0,309	0,305	80,6	
XI.	11	21,4	30,1	24,4	0,830	1,234	0,125	0,150	36,7	
XII.	14	13,6	17,1	18,4	1,034	0,929	0,211	0,204	45,2	
Σ	233	182,2	250,1	188,3	11,415	18,784	3,148	3,301		
Ø	19,4	15,2	20,8	15,7	0,951	1,565	0,262	0,275	63,8	
Pozorovací stanice:		Praha - Petřín					číslo: 34			
měsíc	n	R <sub>i</sub> '	R <sub>p</sub> ČR	R <sub>p</sub>	k Ri	k ČR	σ	σ/k	% n	
I.	7	15,3	19,4	13,9	0,726	1,396	0,109	0,150	22,6	
II.	1	4,9	4,2	0,0		0,000	0,000	0,000	3,6	
III.	2	10,6	13,7	13,5	0,852	1,015	0,209	0,246	6,5	
IV.	5	30,2	44,2	30,0	0,698	1,473	0,392	0,561	16,7	
V.	5	22,3	31,2	31,0	0,898	1,006	0,283	0,316	16,1	
VI.	8	13,9	20,9	24,3	0,706	0,860	0,195	0,276	26,7	
VII.	14	12,2	19,1	15,8	0,715	1,209	0,238	0,332	45,2	
VIII.	13	12,9	18,5	18,9	0,756	0,979	0,192	0,254	41,9	
IX.	12	14,4	19,6	22,3	0,692	0,879	0,250	0,361	40,0	
X.	7	10,5	12,1	20,3	0,734	0,596	0,135	0,184	22,6	
XI.	2	21,4	30,1	21,5	0,890	1,400	0,339	0,381	6,7	
XII.	2	13,6	17,1	19,0	0,850	0,900	0,302	0,355	6,5	
Σ	78	182,2	250,1	230,5	8,517	11,713	2,644	3,416		
Ø	6,5	15,2	20,8	19,2	0,774	0,976	0,220	0,285	21,4	

Pozorovací stanice:		Kysucké Nové Město					číslo: 8			
měsíc	n	R <sub>i</sub> '	R <sub>p</sub> ČR	R <sub>p</sub>	k Ri	k ČR	σ	σ/k	% n	
I.	22	15,3	19,4	14,8	0,870	1,311	0,276	0,317	71,0	
II.	17	4,9	4,2	1,3	0,885	3,231	0,276	0,312	60,7	
III.	21	10,6	13,7	16,7	0,699	0,820	0,266	0,381	67,7	
IV.	23	30,2	44,2	49,3	0,603	0,897	0,149	0,247	76,7	
V.	27	22,3	31,2	31,7	0,766	0,984	0,346	0,452	87,1	
VI.	28	13,9	20,9	25,1	0,687	0,833	0,195	0,284	93,3	
VII.	30	12,2	19,1	25,2	0,461	0,758	0,167	0,363	96,8	
VIII.	28	12,9	18,5	22,1	0,672	0,837	0,181	0,270	90,3	
IX.	30	14,4	19,6	21,0	0,691	0,933	0,206	0,298	100,0	
X.	27	10,5	12,1	12,3	0,839	0,984	0,298	0,355	87,1	
XI.	14	21,4	30,1	29,9	0,762	1,007	0,157	0,206	46,7	
XII.	13	13,6	17,1	22,8	0,765	0,750	0,276	0,361	41,9	
Σ	280	182,2	250,1	272,2	8,7	13,344	2,795	3,847		
Ø	23,3	15,2	20,8	22,7	0,725	1,112	0,233	0,321	76,7	
Pozorovací stanice:		Nitra					číslo: 10			
měsíc	n	R <sub>i</sub> '	R <sub>p</sub> ČR	R <sub>p</sub>	k Ri	k ČR	σ	σ/k	% n	
I.	15	15,3	19,4	12,3	1,082	1,577	0,422	0,390	48,4	
II.	10	4,9	4,2	0,0	1,000	0,000	0,000	0,000	35,7	
III.	12	10,6	13,7	8,0	1,000	1,713	0,115	0,115	38,7	
IV.	22	30,2	44,2	27,9	1,020	1,584	0,302	0,296	73,3	
V.	22	22,3	31,2	16,9	1,193	1,846	0,556	0,466	71,0	
VI.	22	13,9	20,9	15,9	0,941	1,314	0,173	0,184	73,3	
VII.	25	12,2	19,1	12,3	0,937	1,553	0,331	0,353	80,6	
VIII.	21	12,9	18,5	18,4	0,805	1,005	0,190	0,236	67,7	
IX.	24	14,4	19,6	15,5	0,884	1,265	0,433	0,489	80,0	
X.	23	10,5	12,1	9,6	0,941	1,260	0,222	0,236	74,2	
XI.	13	21,4	30,1	28,3	0,879	1,064	0,230	0,262	43,3	
XII.	15	13,6	17,1	5,9	1,026	2,898	0,102	0,099	48,4	
Σ	224	182,2	250,1	171	11,708	17,080	3,076	3,127		
Ø	18,7	15,2	20,8	14,3	0,976	1,423	0,256	0,261	61,4	
Pozorovací stanice:		Prievidza AK					číslo: 49			
měsíc	n	R <sub>i</sub> '	R <sub>p</sub> ČR	R <sub>p</sub>	k Ri	k ČR	σ	σ/k	% n	
I.	19	15,3	19,4	23,4	0,536	0,829	0,257	0,479	61,3	
II.	20	4,9	4,2	4,4	0,867	0,955	0,284	0,328	71,4	
III.	23	10,6	13,7	17,8	0,815	0,770	0,359	0,440	74,2	
IV.	26	30,2	44,2	50,0	0,614	0,884	0,216	0,351	86,7	
V.	30	22,3	31,2	35,9	0,705	0,869	0,300	0,426	96,8	
VI.	25	13,9	20,9	26,5	0,552	0,789	0,277	0,502	83,3	
VII.	26	12,2	19,1	24,5	0,609	0,780	0,387	0,635	83,9	
VIII.	22	12,9	18,5	25,0	0,560	0,740	0,243	0,434	71,0	
IX.	27	14,4	19,6	21,2	0,692	0,925	0,203	0,294	90,0	
X.	27	10,5	12,1	11,5	0,822	1,052	0,378	0,460	87,1	
XI.	19	21,4	30,1	37,7	0,541	0,798	0,234	0,433	63,3	
XII.	17	13,6	17,1	13,2	1,019	1,295	0,408	0,401	54,8	
Σ	281	182,2	250,1	291,1	8,332	10,685	3,547	5,183		
Ø	23,4	15,2	20,8	24,3	0,694	0,890	0,296	0,432	77,0	

Pozorovací stanice:		Žiar nad Hronom					číslo: 26			
měsíc	n	R <sub>i</sub> '	R <sub>p</sub> ČR	R <sub>p</sub>	k Ri	k ČR	σ	σ/k	% n	
I.	17	15,3	19,4	21,1	0,723	0,919	0,189	0,261	54,8	
II.	17	4,9	4,2	2,7	0,929	1,556	0,153	0,164	60,7	
III.	15	10,6	13,7	14,3	0,858	0,958	0,307	0,358	48,4	
IV.	25	30,2	44,2	47,8	0,617	0,925	0,142	0,231	83,3	
V.	24	22,3	31,2	33,6	0,735	0,929	0,249	0,339	77,4	
VI.	27	13,9	20,9	27,0	0,661	0,774	0,209	0,317	90,0	
VII.	14	12,2	19,1	23,3	0,674	0,820	0,266	0,395	45,2	
VIII.	12	12,9	18,5	18,5	0,734	1,000	0,254	0,345	38,7	
IX.	24	14,4	19,6	20,8	0,744	0,942	0,159	0,214	80,0	
X.	28	10,5	12,1	14,0	0,788	0,864	0,242	0,307	90,3	
XI.	9	21,4	30,1	45,0	0,584	0,669	0,137	0,235	30,0	
XII.	14	13,6	17,1	10,5	0,995	1,629	0,184	0,185	45,2	
Σ	226	182,2	250,1	278,6	9,042	11,984	2,491	3,350		
Ø	18,8	15,2	20,8	23,2	0,754	0,999	0,208	0,279	61,9	
Pozorovací stanice:		Žilina					číslo: 27			
měsíc	n	R <sub>i</sub> '	R <sub>p</sub> ČR	R <sub>p</sub>	k Ri	k ČR	σ	σ/k	% n	
I.	21	15,3	19,4	21,1	0,649	0,919	0,223	0,343	67,7	
II.	15	4,9	4,2	2,2	0,922	1,909	0,155	0,168	53,6	
III.	17	10,6	13,7	21,0	0,666	0,652	0,302	0,453	54,8	
IV.	23	30,2	44,2	48,3	0,607	0,915	0,119	0,197	76,7	
V.	28	22,3	31,2	34,8	0,652	0,897	0,229	0,352	90,3	
VI.	28	13,9	20,9	25,9	0,678	0,807	0,204	0,301	93,3	
VII.	30	12,2	19,1	23,0	0,575	0,830	0,150	0,260	96,8	
VIII.	27	12,9	18,5	20,1	0,662	0,920	0,144	0,218	87,1	
IX.	30	14,4	19,6	24,0	0,639	0,817	0,136	0,212	100,0	
X.	27	10,5	12,1	13,3	0,803	0,910	0,169	0,211	87,1	
XI.	18	21,4	30,1	28,8	0,735	1,045	0,190	0,259	60,0	
XII.	11	13,6	17,1	27,7	0,745	0,617	0,225	0,302	35,5	
Σ	275	182,2	250,1	290,2	8,333	11,239	2,247	3,277		
Ø	22,9	15,2	20,8	24,2	0,694	0,937	0,187	0,273	75,3	
Pozorovací stanice:		Kunžak					číslo: 7			
měsíc	n	R <sub>i</sub> '	R <sub>p</sub> ČR	R <sub>p</sub>	k Ri	k ČR	σ	σ/k	% n	
I.	10	15,3	19,4	4,0	2,103	4,850	0,802	0,381	32,3	
II.	12	4,9	4,2	0,0	1,000	0,000	0,000	0,000	42,9	
III.	12	10,6	13,7	2,0	1,277	6,850	0,430	0,337	38,7	
IV.	16	30,2	44,2	7,8	2,307	5,667	1,185	0,514	53,3	
V.	19	22,3	31,2	1,2	1,960	26,000	1,118	0,570	61,3	
VI.	22	13,9	20,9	4,8	1,069	4,354	0,144	0,134	73,3	
VII.	30	12,2	19,1	3,5	1,118	5,457	0,188	0,168	96,8	
VIII.	18	12,9	18,5	8,5	1,029	2,176	0,142	0,138	58,1	
IX.	26	14,4	19,6	4,4	1,451	4,455	0,612	0,422	86,7	
X.	24	10,5	12,1	0,0	1,000	0,000	0,000	0,000	77,4	
XI.	8	21,4	30,1	6,3	1,920	4,778	0,839	0,437	26,7	
XII.	12	13,6	17,1	6,9	1,391	2,478	0,521	0,374	38,7	
Σ	209	182,2	250,1	49,4	17,625	67,065	5,980	3,476		
Ø	17,4	15,2	20,8	4,1	1,469	5,589	0,498	0,290	57,3	

Pozorovací stanice:		Kladno						číslo:	6	
měsíc	n	R <sub>i</sub> '	R <sub>p</sub> ČR	R <sub>p</sub>	k Ri	k ČR	σ	σ/k	% n	
I.	14	15,3	19,4	17,6	0,715	1,102	0,180	0,251	45,2	
II.	15	4,9	4,2	2,2	0,891	1,909	0,176	0,197	53,6	
III.	12	10,6	13,7	16,3	0,885	0,840	0,250	0,282	38,7	
IV.	13	30,2	44,2	24,6	0,782	1,797	0,302	0,387	43,3	
V.	25	22,3	31,2	31,0	0,759	1,006	0,245	0,323	80,6	
VI.	26	13,9	20,9	17,2	0,775	1,215	0,143	0,185	86,7	
VII.	30	12,2	19,1	20,6	0,576	0,927	0,176	0,306	96,8	
VIII.	19	12,9	18,5	18,5	0,767	1,000	0,169	0,220	61,3	
IX.	28	14,4	19,6	20,2	0,731	0,970	0,184	0,252	93,3	
X.	21	10,5	12,1	9,8	0,888	1,235	0,148	0,167	67,7	
XI.	5	21,4	30,1	18,8	0,873	1,601	0,213	0,244	16,7	
XII.	10	13,6	17,1	10,9	0,882	1,569	0,202	0,229	32,3	
Σ	218	182,2	250,1	207,7	9,524	15,172	2,389	3,044		
Ø	18,2	15,2	20,8	17,3	0,794	1,264	0,199	0,254	59,7	

Pozorovací stanice:		Polička						číslo:	46	
měsíc	n	R <sub>i</sub> '	R <sub>p</sub> ČR	R <sub>p</sub>	k Ri	k ČR	σ	σ/k	% n	
I.	10	15,3	19,4	24,8	0,616	0,782	0,117	0,190	32,3	
II.	16	4,9	4,2	5,9	0,848	0,712	0,285	0,336	57,1	
III.	17	10,6	13,7	15,7	0,807	0,873	0,196	0,243	54,8	
IV.	22	30,2	44,2	45,5	0,646	0,971	0,195	0,301	73,3	
V.	29	22,3	31,2	37,5	0,674	0,832	0,154	0,228	93,5	
VI.	28	13,9	20,9	23,1	0,667	0,905	0,211	0,316	93,3	
VII.	30	12,2	19,1	21,8	0,565	0,876	0,148	0,261	96,8	
VIII.	20	12,9	18,5	20,6	0,695	0,898	0,133	0,191	64,5	
IX.	25	14,4	19,6	23,9	0,653	0,820	0,155	0,238	83,3	
X.	24	10,5	12,1	14,2	0,819	0,852	0,202	0,246	77,4	
XI.	12	21,4	30,1	34,3	0,729	0,878	0,121	0,166	40,0	
XII.	10	13,6	17,1	21,7	0,698	0,788	0,140	0,201	32,3	
Σ	243	182,2	250,1	289	8,417	10,187	2,056	2,918		
Ø	20,3	15,2	20,8	24,1	0,701	0,849	0,171	0,243	66,6	

Pozorovací stanice:		Hv. -Nitra						číslo:	SL 145	
měsíc	n	R <sub>i</sub>	R <sub>p</sub> ČSP	R <sub>p</sub>	k Ri	k ČSP	σ	σ/k	% n	
I.	14	15,3	19,3	17,4	0,850	1,109	0,221	0,259	45,2	
II.	11	4,9	4,2	3,2	0,928	1,313	0,167	0,180	39,3	
III.	17	10,6	13,7	12,5	0,883	1,096	0,179	0,203	54,8	
IV.	19	30,2	44,2	41,1	0,765	1,075	0,351	0,459	63,3	
V.	15	22,3	31,0	21,4	0,899	1,449	0,258	0,287	48,4	
VI.	16	13,9	20,7	18,9	0,719	1,095	0,150	0,209	53,3	
VII.	19	12,2	18,9	15,2	0,834	1,243	0,286	0,343	61,3	
VIII.	11	12,9	18,5	28,2	0,600	0,656	0,123	0,205	35,5	
IX.	24	14,4	19,8	20,2	0,680	0,980	0,142	0,209	80,0	
X.	26	10,4	12,2	12,0	0,838	1,017	0,140	0,167	83,9	
XI.	15	21,5	30,0	34,3	0,700	0,875	0,119	0,170	50,0	
XII.	14	13,6	16,9	5,7	0,983	2,965	0,148	0,151	45,2	
Σ	201	182,2	249,4	230,1	9,679	14,873	2,286	2,844		
Ø	16,8	15,2	20,8	19,2	0,807	1,239	0,190	0,237	55,1	

Na závěr využíváme ještě jednou této příležitosti, abychom poděkovali za spolupráci všem stanicím, zabývajících se pozorováním Slunce, které s námi v roce 2006 spolupracovaly.

## **Bulletin pro pozorovatele Slunce 2006**

nepravidelně dle potřeb vizuálního sledování Slunce

HFP 121

Vydala: Vydává sluneční sekce ve spolupráci s hvězdárnou Františka Pešty  
v Sezimově Ústí

Sestavil: Feik Vlastislav

Odborný dohled: Schmied Ladislav, Ing. Neliba Vlastimil

Počet stran: 37

Rok: 2011

Formát: A4